

MIJSCOWY PLAN ZAGOSPODAROWANIA PRZESTRZENNEGO OBSZARU

"KRZEMIONKI"

RYSUNEK ROZWIĄZAŃ INFRASTRUKTURY TECHNICZNEJ

LEGENDA:

ELEMENTY USTALEN PLANU (WYBRANE)

- linia ograniczająca

ZALĄCZNIK NR 2
DO UCHWAŁY NR XII/153/07
RADY MIASTA KRAKOWA
Z DNIA 25 kwietnia 2007 r.

TERENY O RÓŻNYM PRZEZNACZENIU PODSTAWOWYM I DOPUSZCZALNYM ORAZ WARUNKACH ZABUDOWY I ZAGOSPODAROWANIA

- TERENY ZIELENI**
- ZR tereny zieleni nieurządzonej
 - ZD tereny ogrodów działkowych
 - ZL tereny leśne
 - ZN teren rezerwatu przyrody nieożywionej „Bonarka”
 - ZP tereny zieleni urządzonej
 - ZC teren cmentarza
 - ZK tereny ścian kamieniołomów
- TERENY ZABUDOWY MIESZKANIOWEJ I USŁUGOWEJ**
- MN tereny zabudowy mieszkaniowej jednorodzinnej
 - UP/MN teren zabudowy usługowej (o charakterze usług publicznych) i mieszkaniowej jednorodzinnej
 - UP tereny zabudowy usługowej (o charakterze usług publicznych)
 - UP/ZP teren zabudowy usługowej (o charakterze usług publicznych) i zieleni urządzonej
 - UP/US teren zabudowy usługowej (o charakterze usług publicznych), sportu i rekreacji
 - US tereny sportu i rekreacji
 - U/MW teren zabudowy usługowej (o charakterze usług komercyjnych) i mieszkaniowej wielorodzinnej
- TERENY INFRASTRUKTURY TECHNICZNEJ I KOMUNIKACJI**
- IW teren obiektów i urządzeń zaopatrzenia w wodę
 - KDG teren drogi publicznej klasy głównej
 - KDZ+3 teren drogi publicznej klasy zbiorczej z tramwajem
 - KDL teren drogi publicznych klasy lokalnej
 - KDD teren drogi publicznych klasy dojazdowej
 - KDW teren dróg wewnętrznych
 - KDX teren ciągów pieszo-jezdnich
 - KX teren ciągu pieszego
 - KU teren obsługi komunikacji
 - KP teren parkingu
 - KPZ teren parkingu w zieleni

INFRASTRUKTURA TECHNICZNA

WODOCIĄGI

- strefa ochrony sanitarnej zbiorników wodociągowych "krzemionki"
- magistrala wodociągowa istniejąca
- rozbiornica sieci wodociągowa istniejąca
- magistrala wodociągowa planowana
- sieć wodociągowa planowana

ELEKTROENERGETYKA

- linia elektroenergetyczna kablowa średniego napięcia istniejąca
- linia elektroenergetyczna napowietrzna średniego napięcia do likwidacji
- stacja transformatorowa sn/nn istniejąca
- stacja transformatorowa sn/nn do likwidacji
- linia elektroenergetyczna kablowa średniego napięcia planowana
- stacja transformatorowa sn/nn planowana

GAZOWNICTWO

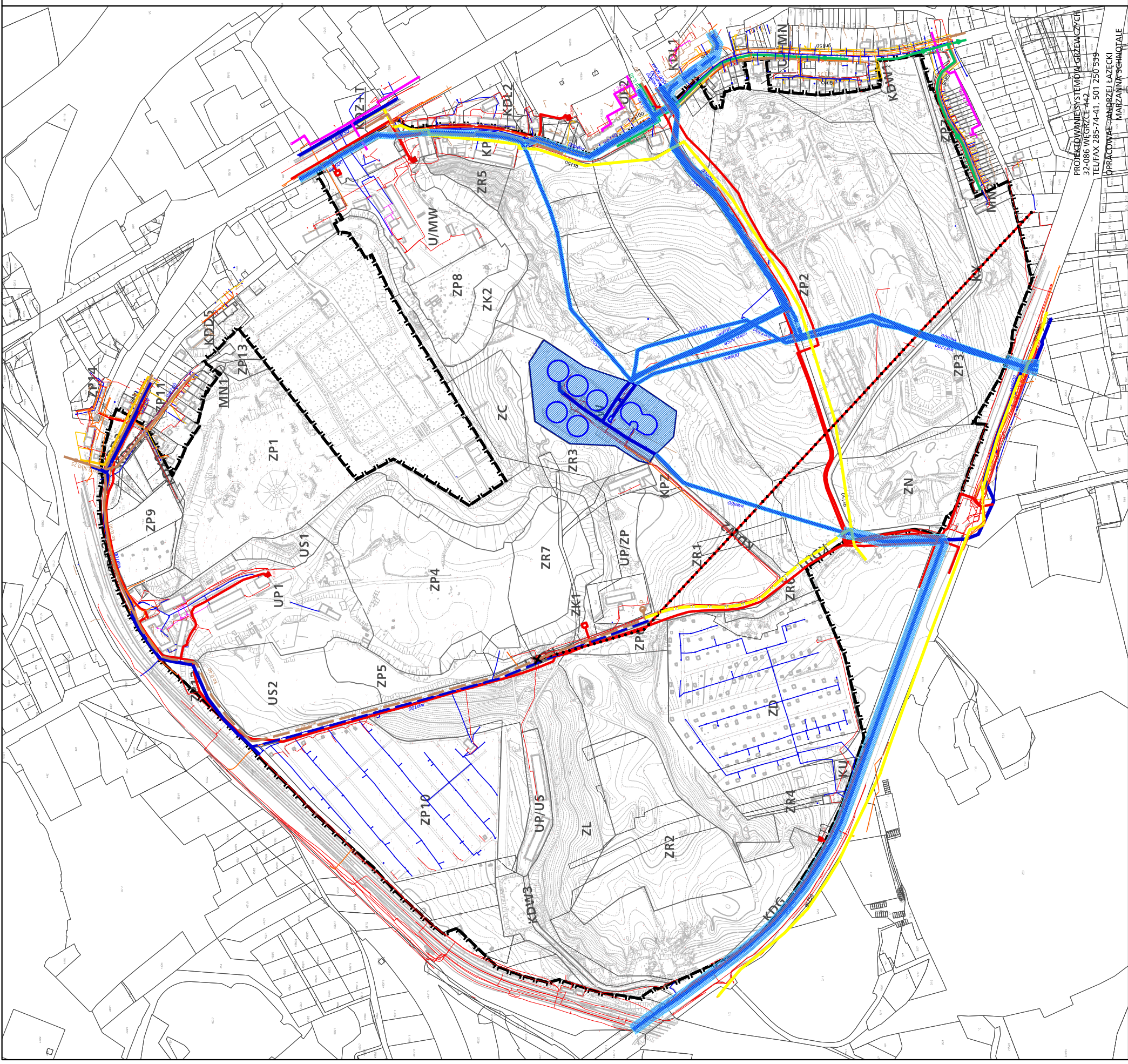
- sieć gazowa średniego ciśnienia istniejąca
- sieć gazowa niskiego ciśnienia istniejąca
- sieć gazowa średniego ciśnienia planowana

KANALIZACJA

- kanalizacja sanitarna istniejąca
- kanalizacja ogólnospławna istniejąca
- kanalizacja opadowa istniejąca
- kanalizacja sanitarna planowana
- kanalizacja ogólnospławna planowana
- rurociąg tłoczny planowany
- pompownia lokalna planowana

CIEPŁOWNICTWO

- sieć ciepłownicza istniejąca
- sieć ciepłownicza planowana



PROJEKTOWANIE SYSTEMÓW GZEWIENNYCH
32-086 WIERZCIE 442
TELEFAX 285-74-41, 501 250 539
PRACOWNIE: TANBRZEJ LAZECKI
MARBANIN SCHMIDTAL