

**Uchwała nr XLVII/1026/26  
Rady Miasta Krakowa**

z dnia 19 marca 2026 r.

**w sprawie wyrażenia zgody na przystąpienie do sporządzenia  
zintegrowanego planu inwestycyjnego obszaru „w rejonie ul. Półłanki”.**

Na podstawie art. 37ec ust. 1 ustawy z dnia 27 marca 2003 r. o planowaniu i zagospodarowaniu przestrzennym (Dz. U. z 2024 r. poz. 1130, 1907 i 1940) uchwała się, co następuje:

§ 1. 1. Postanawia się o wyrażeniu zgody na przystąpienie do sporządzenia zintegrowanego planu inwestycyjnego obszaru „w rejonie ul. Półłanki”, na wniosek złożony przez EAST PARK Spółka z ograniczoną odpowiedzialnością z siedzibą w Krakowie.

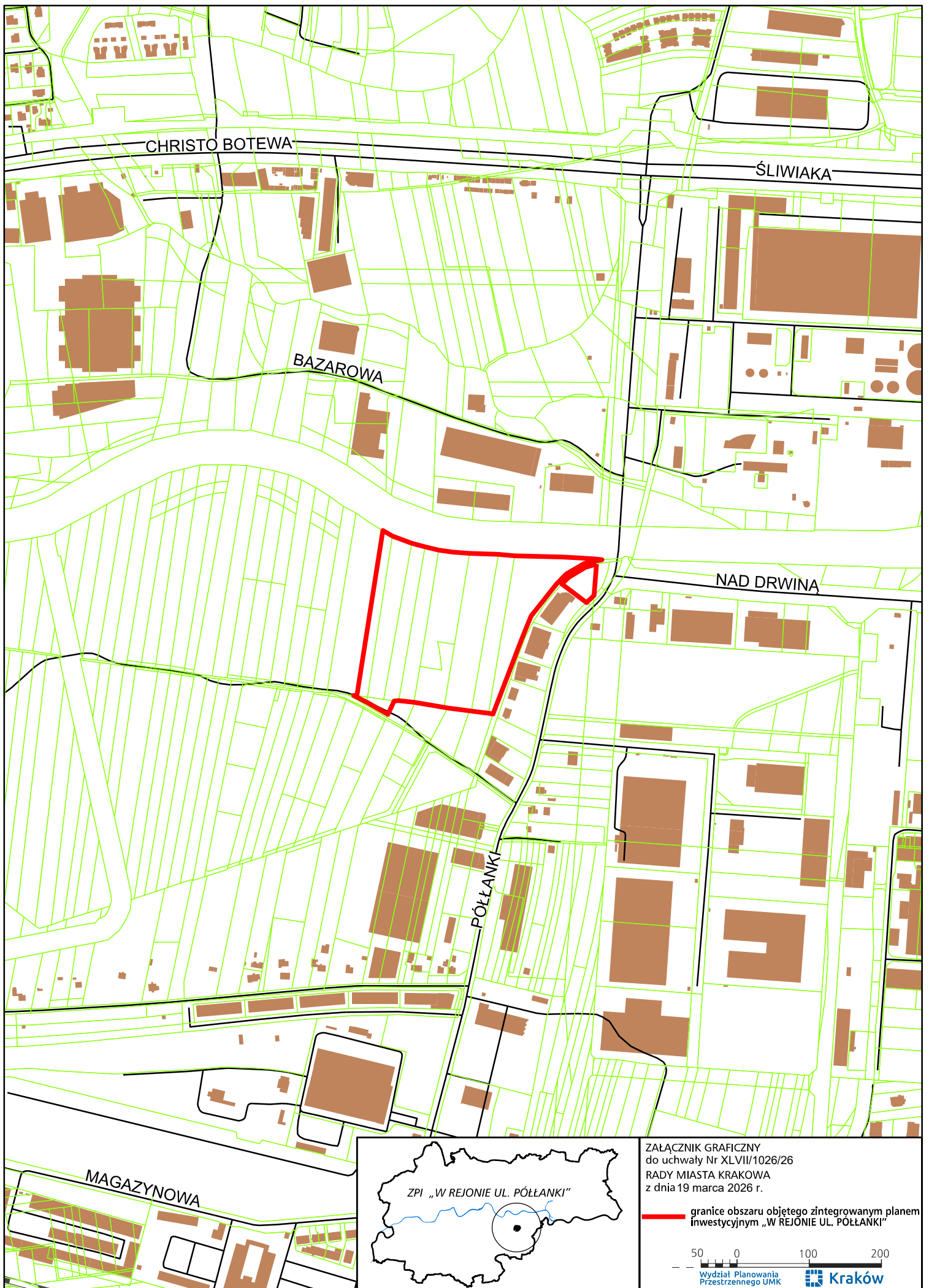
2. Granice obszaru objętego zintegrowanym planem inwestycyjnym obszaru „w rejonie ul. Półłanki” określa załącznik graficzny, stanowiący integralną część uchwały.

§ 2. Wykonanie uchwały powierza się Prezydentowi Miasta Krakowa.

§ 3. Uchwała wchodzi w życie z dniem podjęcia.

Wiceprzewodnicząca Rady  
Miasta Krakowa

**Iwona Chamielec**



CHRISTO BOTEWA

ŚLIWIAKA

BAZAROWA

NAD DRWINA

PÓŁLANKI

MAGAZYNOWA

ZPI „W REJONIE UL. PÓŁLANKI”

ZAŁĄCZNIK GRAFICZNY  
do uchwały Nr XLVII/1026/26  
RADY MIASTA KRAKOWA  
z dnia 19 marca 2026 r.

— granice obszaru objętego zintegrowanym planem inwestycyjnym „W REJONIE UL. PÓŁLANKI”

50 0 100 200

Wydział Planowania  
Przestrzennego UMK

Kraków