

**Uchwała nr XLVI/944/26  
Rady Miasta Krakowa**

z dnia 25 lutego 2026 r.

**zmieniająca uchwałę nr XXIII/540/25 w sprawie przystąpienia  
do sporządzenia miejscowego planu zagospodarowania przestrzennego  
obszaru „Dla obszarów osuwiskowych I”.**

Na podstawie art. 14 ust. 1 ustawy z dnia 27 marca 2003 r. o planowaniu i zagospodarowaniu przestrzennym (Dz. U. z 2024 r. poz. 1130, 1907 i 1940, z 2025 r. poz. 527, 680, 1668, 1688 i 1847 oraz z 2026 r. poz. 24) uchwała się, co następuje:

**§ 1.** W uchwale nr XXIII/540/25 Rady Miasta Krakowa z dnia 9 kwietnia 2025 r. w sprawie przystąpienia do sporządzenia miejscowego planu zagospodarowania przestrzennego obszaru „Dla obszarów osuwiskowych I” wprowadza się następujące zmiany:

1) w § 1 ust. 1 otrzymuje brzmienie:

„1. Postanawia się o przystąpieniu do sporządzenia miejscowego planu zagospodarowania przestrzennego obszaru „Dla obszarów osuwiskowych I”. Miejscowy plan zagospodarowania przestrzennego zostanie sporządzony w ramach dwóch etapów: A i B”;

2) w § 1 ust. 2 otrzymuje brzmienie:

„2. Granice obszaru objętego miejscowym planem zagospodarowania przestrzennego określa załącznik graficzny stanowiący integralną część uchwały, na którym zaznaczono obszary przewidziane do sporządzenia planów miejscowych w ramach wydzielonych etapów”;

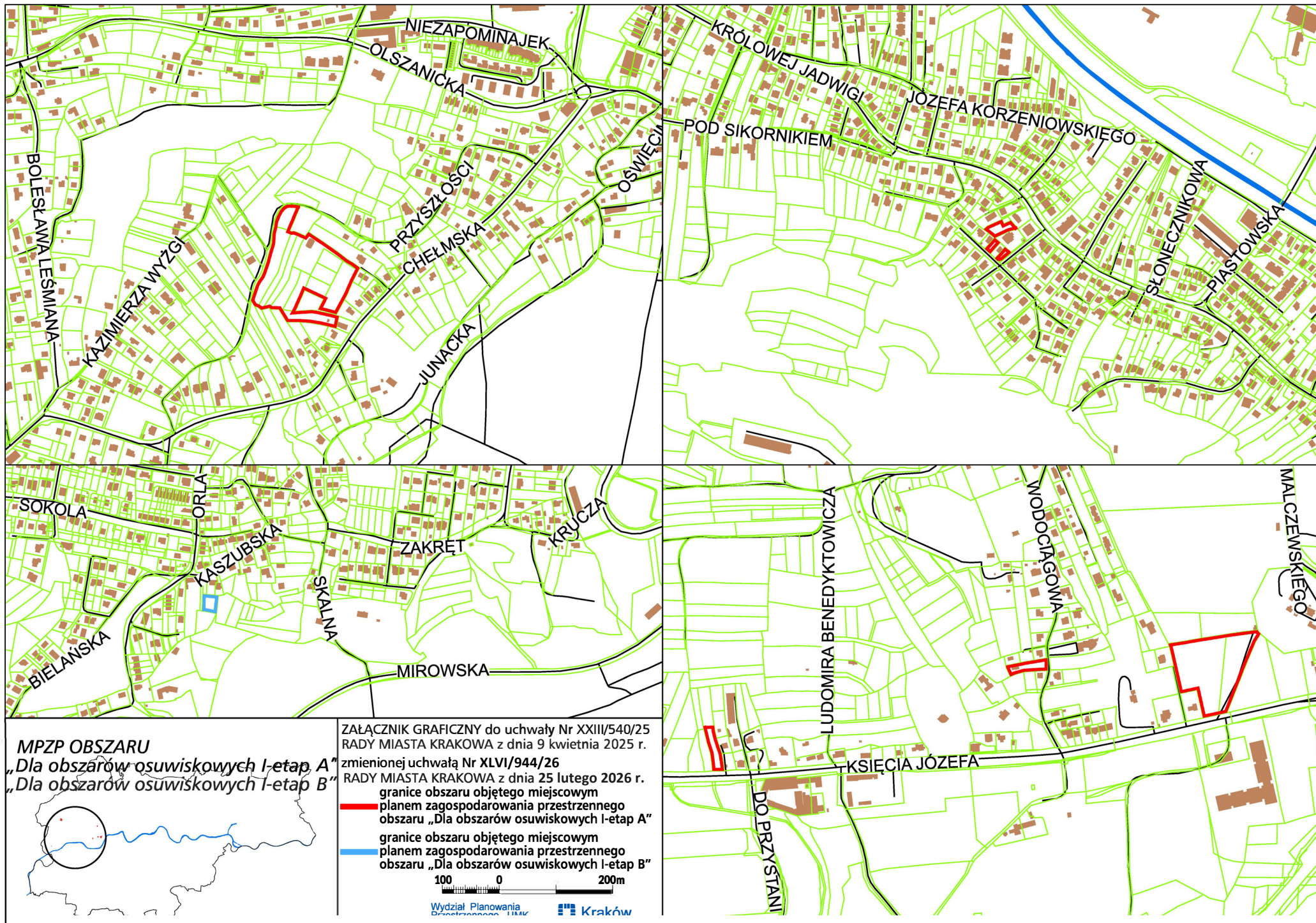
3) załącznik graficzny do uchwały zastępuje się załącznikiem do niniejszej uchwały.

**§ 2.** Wykonanie uchwały powierza się Prezydentowi Miasta Krakowa.

**§ 3.** Uchwała wchodzi w życie z dniem podjęcia.

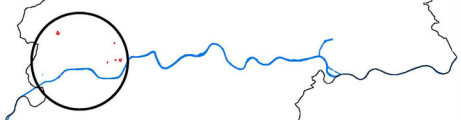
Wiceprzewodniczący Rady  
Miasta Krakowa

**Michał Drewnicki**



**MPZP OBSZARU**

„Dla obszarów osuwiskowych I-etap A”  
 „Dla obszarów osuwiskowych I-etap B”



ZALĄCZNIK GRAFICZNY do uchwały Nr XXIII/540/25  
 RADY MIASTA KRAKOWA z dnia 9 kwietnia 2025 r.  
 zmienionej uchwałą Nr XLVI/944/26  
 RADY MIASTA KRAKOWA z dnia 25 lutego 2026 r.  
 granice obszaru objętego miejscowym  
 planem zagospodarowania przestrzennego  
 obszaru „Dla obszarów osuwiskowych I-etap A”  
 granice obszaru objętego miejscowym  
 planem zagospodarowania przestrzennego  
 obszaru „Dla obszarów osuwiskowych I-etap B”

100 0 200m