

**UCHWAŁA NR XL/1022/20
RADY MIASTA KRAKOWA**

z dnia 20 maja 2020 r.

w sprawie rozszerzenia terenu cmentarza komunalnego Grębałów w Krakowie.

Na podstawie art. 7 ust. 1 pkt 13 i art. 18 ust. 2 pkt 15 ustawy z dnia 8 marca 1990 r. o samorządzie gminnym (Dz. U. z 2019 r., poz. 506, 1309, 1571, 1696 i 1815) w związku z art. 1 ust. 1 i 2 ustawy z dnia 31 stycznia 1959 r. o cmentarzach i chowaniu zmarłych (Dz. U. z 2019 r., poz. 1473), po uzyskaniu zgody Państwowego Powiatowego Inspektora Sanitarnego w Krakowie, uchwała się, co następuje:

§ 1. 1. Postanawia się rozszerzyć teren cmentarza komunalnego Grębałów w Krakowie o działki ewidencyjne oznaczone nr 7/7, nr 11/1, nr 12, nr 15 nr 16, nr 17, nr 18, nr 19, nr 20/1, nr 20/2, nr 21/3, nr 22, nr 23, położone w obrębie 11 jednostka ewidencyjna Nowa Huta, stanowiące własność Gminy Miejskiej Kraków oraz o działkę nr 510/10 obręb 11 jednostka ewidencyjna Nowa Huta będącą w użytkowaniu wieczystym Gminy Miejskiej Kraków, w zakresie oznaczonym w miejscowym planie zagospodarowania przestrzennego obszaru „Cmentarz Grębałów” uchwalonym uchwałą Nr XXXV/453/08 Rady Miasta Krakowa z dnia 27 lutego 2008 r., jako teren 2ZC – teren cmentarza komunalnego.

2. Postanawia się rozszerzyć teren cmentarza komunalnego Grębałów w Krakowie o działkę ewidencyjną oznaczoną nr 593 obręb 11 jednostka ewidencyjna Nowa Huta, w zakresie oznaczonym w miejscowym planie zagospodarowania przestrzennego obszaru „Cmentarz Grębałów” uchwalonym uchwałą Nr XXXV/453/08 Rady Miasta Krakowa z dnia 27 lutego 2008 r., jako teren 2ZC – teren cmentarza komunalnego, po jej nabyciu na rzecz Gminy Miejskiej Kraków.

3. Granice terenu przeznaczonego na rozszerzenie cmentarza komunalnego Grębałów oznaczone zostały na mapie stanowiącej załącznik do niniejszej uchwały.

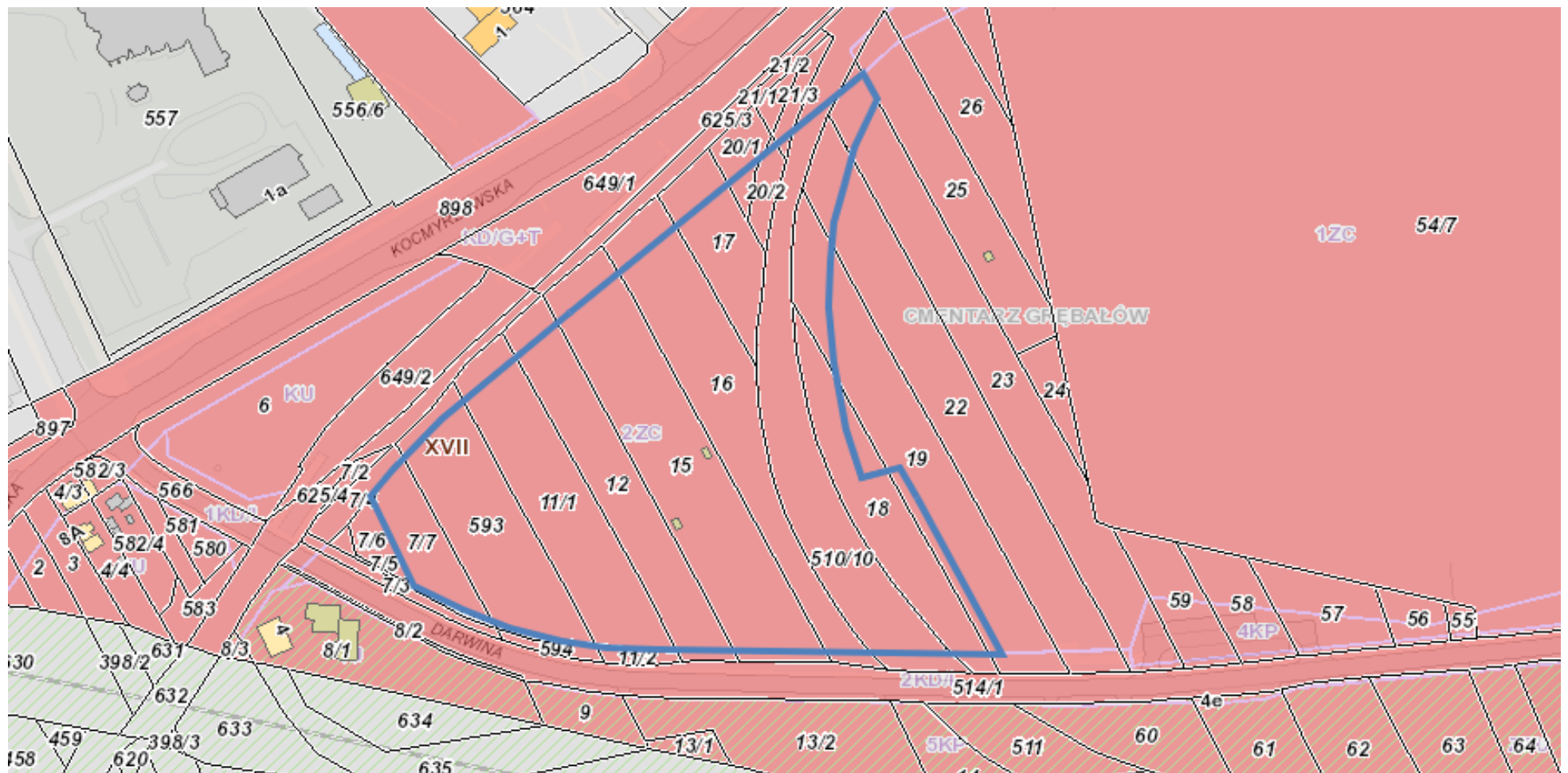
§ 2. Wykonanie uchwały powierza się Prezydentowi Miasta Krakowa.


§ 3. Uchwała wchodzi w życie po upływie 14 dni od dnia ogłoszenia w Dzienniku Urzędowym Województwa Małopolskiego.

Wiceprzewodniczący Rady
Miasta Krakowa

Sławomir Pietrzyk

Teren rozszerzenia cmentarza komunalnego Grębałów



 - teren objęty rozszerzeniem