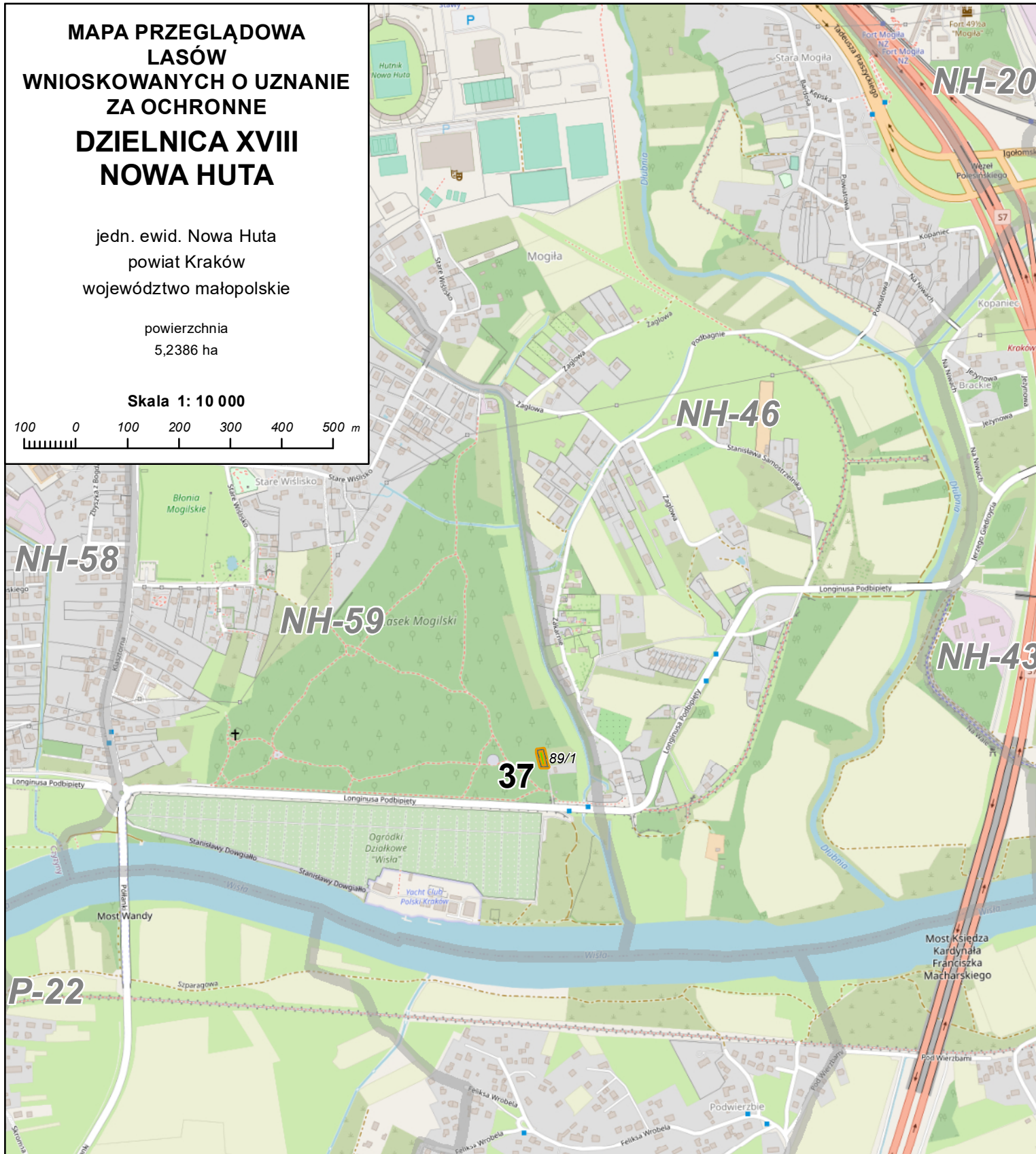
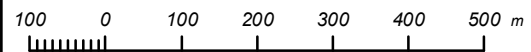


**MAPA PRZEGLĄDOWA
LASÓW
WNOSKOWANYCH O UZNANIE
ZA OCHRONNE
DZIELNICA XVIII
NOWA HUTA**

jedn. ewid. Nowa Huta
powiat Kraków
województwo małopolskie

powierzchnia
5,2386 ha

Skala 1: 10 000

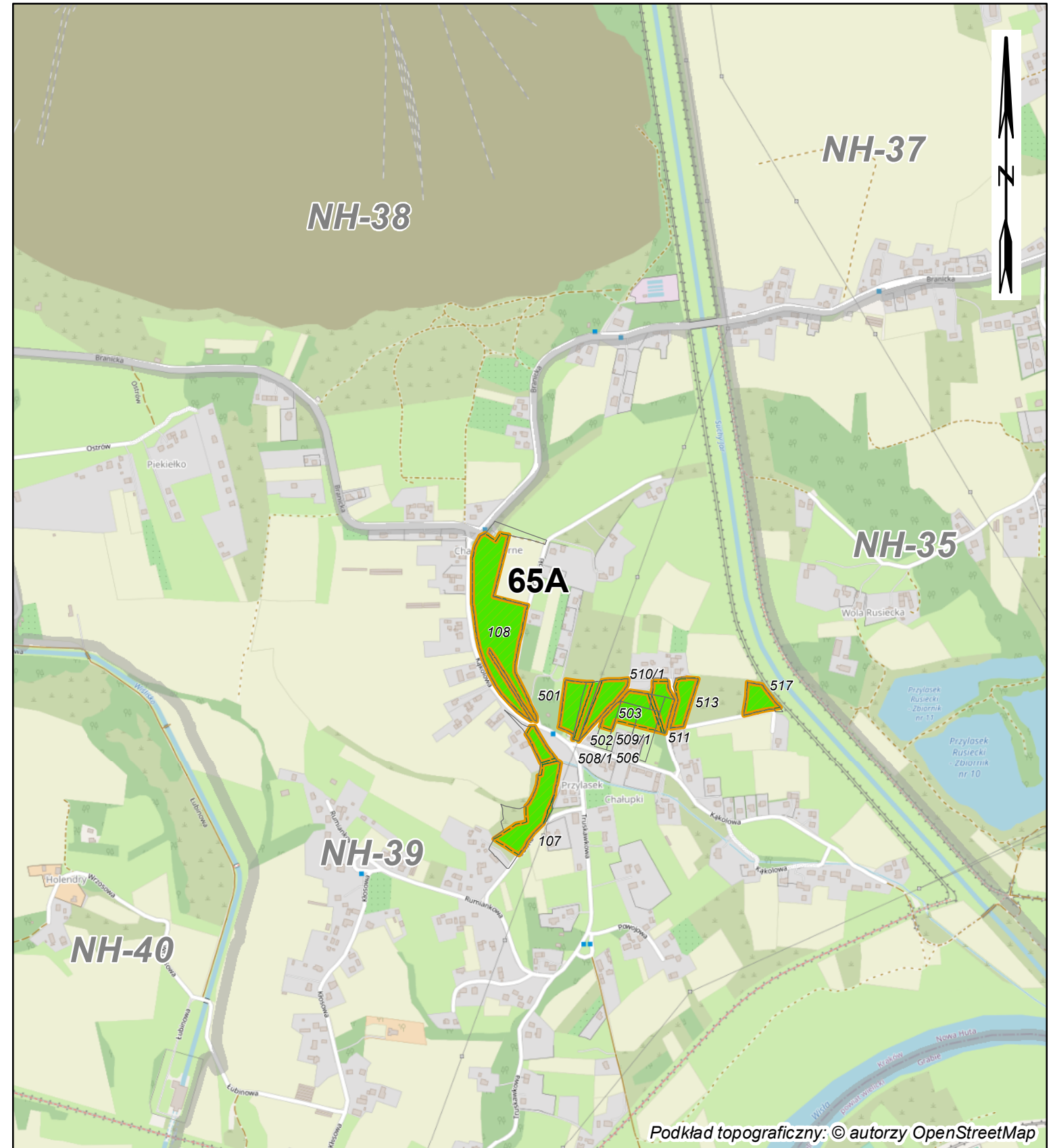


LEGENDA:

NH-44	Nazwa obrębu ewidencyjnego
1	Oznaczenie oddziału
	Granica obrębu ewidencyjnego
	Granica i numer działki ewidencyjnej
	Granica użytku gruntowego
	Grunty objęte uproszczonym planem urządzenia lasu lub inwentaryzacją stanu lasu
	Lasy w miastach i wokół miast

Wykaz działek ewidencyjnych ujętych na mapie

NH-39 -	107, 108, 501, 502, 503, 506, 507/2, 508/1, 509/1, 510/1, 510/2, 511, 513, 517
NH-59 -	89/1



Podkład topograficzny: © autorzy OpenStreetMap



**Zarząd
Zieleni Miejskiej
w Krakowie**

Opracowanie mapy:

30-023 Kraków, ul. Mazowiecka 108
e-mail: sekretariat@krameko.com.pl tel: +48(12) 294-52-22
fax: +48(12) 376-73-94



Dla dobrej przyrody, z pozytywnym dla ludzi

ve Commons-Share Alike License