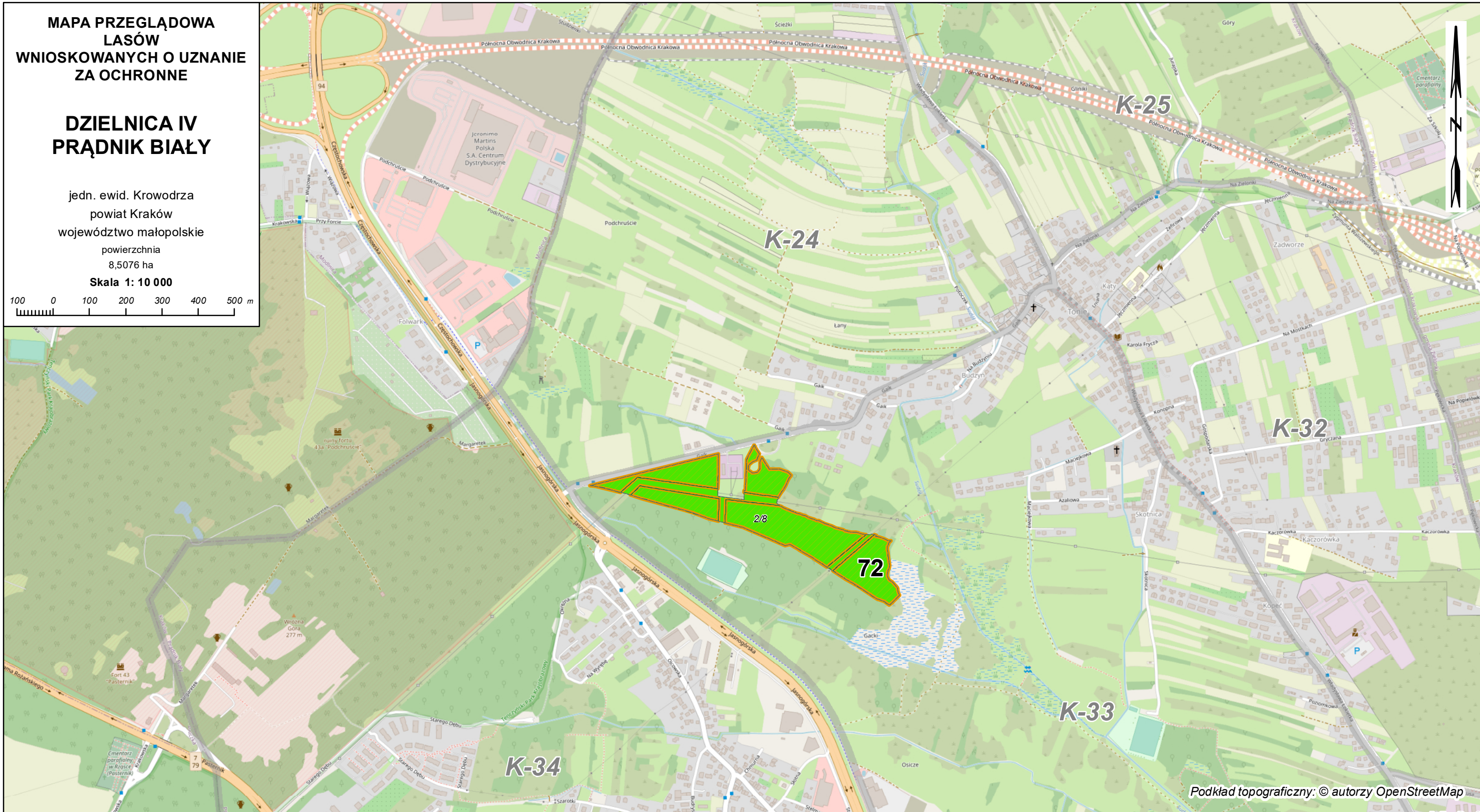
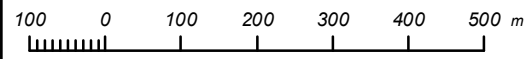


**MAPA PRZEGLĄDOWA
LASÓW
WNIOSKOWANYCH O UZNANIE
ZA OCHRONNE**

**DZIELNICA IV
PRĄDNIK BIAŁY**

jedn. ewid. Krowodrza
powiat Kraków
województwo małopolskie
powierzchnia
8,5076 ha
Skala 1: 10 000



- LEGENDA:**
- P-90** Nazwa obrębu ewidencyjnego
 - 1** Oznaczenie oddziału
 - Granica obrębu ewidencyjnego
 - 241 Granica i numer działki ewidencyjnej
 - - - Granica użytku gruntowego
 - Grunty objęte uproszczonym planem urządzenia lasu lub inwentaryzacją stanu lasu
 - ▨ Lasy w miastach i wokół miast

**Wykaz działek ewidencyjnych
ujętych na mapie**

K-33 - 2/8



**Zarząd
Zieleni Miejskiej
w Krakowie**

Opracowanie mapy:
30-023 Kraków, ul. Mazowiecka 108
e-mail: sekretariat@krameko.com.pl tel: +48(12) 294-52-22
fax: +48(12) 376-73-94



Dla dobrej przyrody, z pozytywnym dla ludzi