

**MAPA PRZEGLĄDOWA  
LASÓW  
WNIOSKOWANYCH O UZNANIE  
ZA OCHRONNE  
DZIELNICA VII  
ZWIERZYNIĘC**

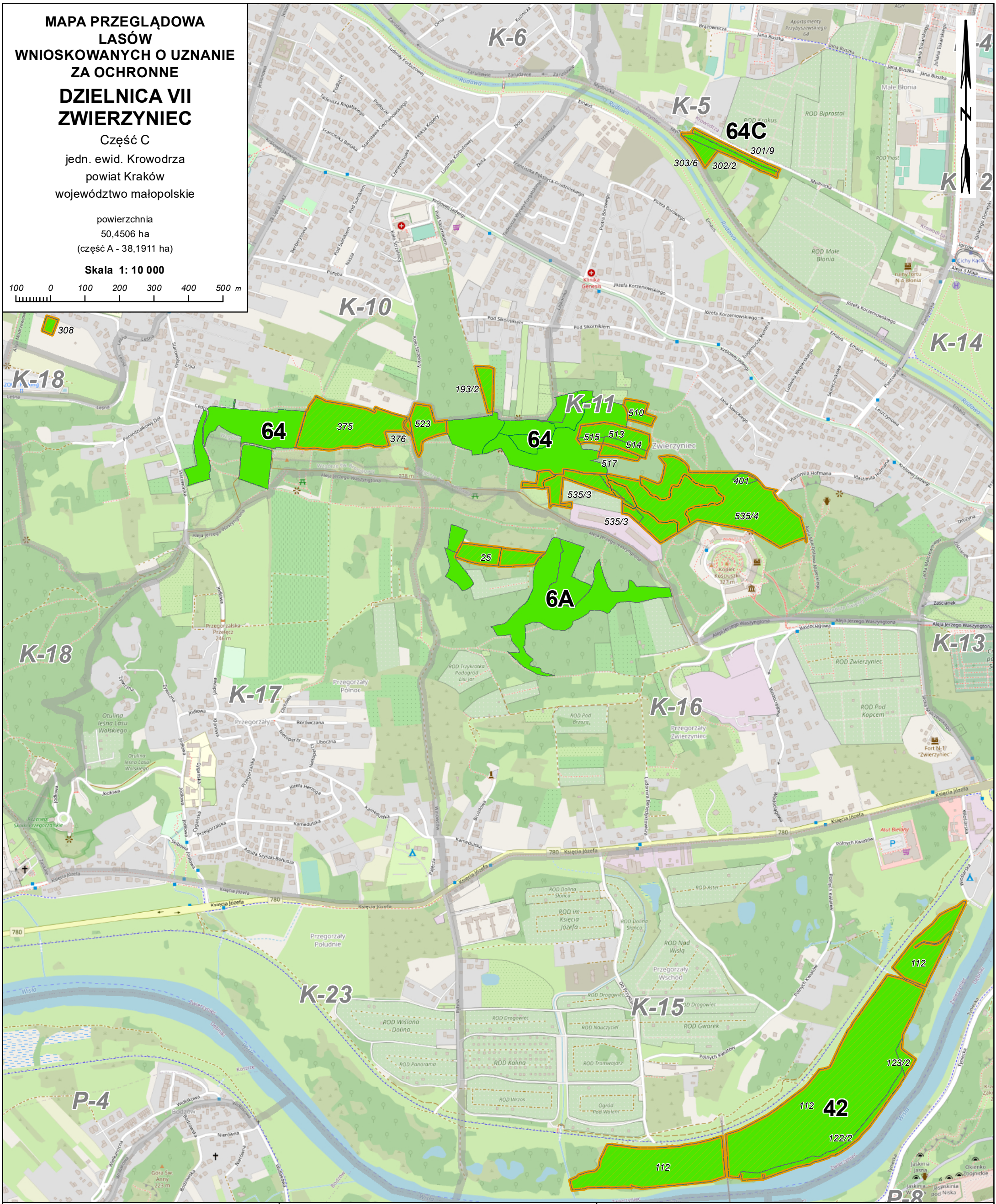
Część C

jedn. ewid. Krowodrza  
powiat Kraków  
województwo małopolskie

powierzchnia  
50,4506 ha  
(część A - 38,1911 ha)

Skala 1: 10 000

100 0 100 200 300 400 500 m



**LEGENDA:**

- P-90** Nazwa obrębu ewidencyjnego
- 1** Oznaczenie oddziału
- Granica obrębu ewidencyjnego
- Granica i numer działki ewidencyjnej
- Granica użytku gruntowego
- Grunty objęte uproszczonym planem urządzenia lasu lub inwentaryzacją stanu lasu
- Lasy w miastach i wokół miast

**Wykaz działek ewidencyjnych  
ujętych na mapie**

- K-5 - 301/9, 302/2, 303/6
- K-9 - 308
- K-10 - 193/2, 375, 376
- K-11 - 401, 510, 513, 514, 515, 517,  
523, 535/3, 535/4
- K-15 - 112, 122/2, 123/2
- K-16 - 25



**Zarząd  
Zieleni Miejskiej  
w Krakowie**

Opracowanie mapy:

30-023 Kraków, ul. Mazowiecka 108  
e-mail: sekretariat@krameko.com.pl tel: +48(12) 294-52-22  
fax: +48(12) 376-73-94



*Dla dobra przyrody, z pożytkiem dla ludzi*