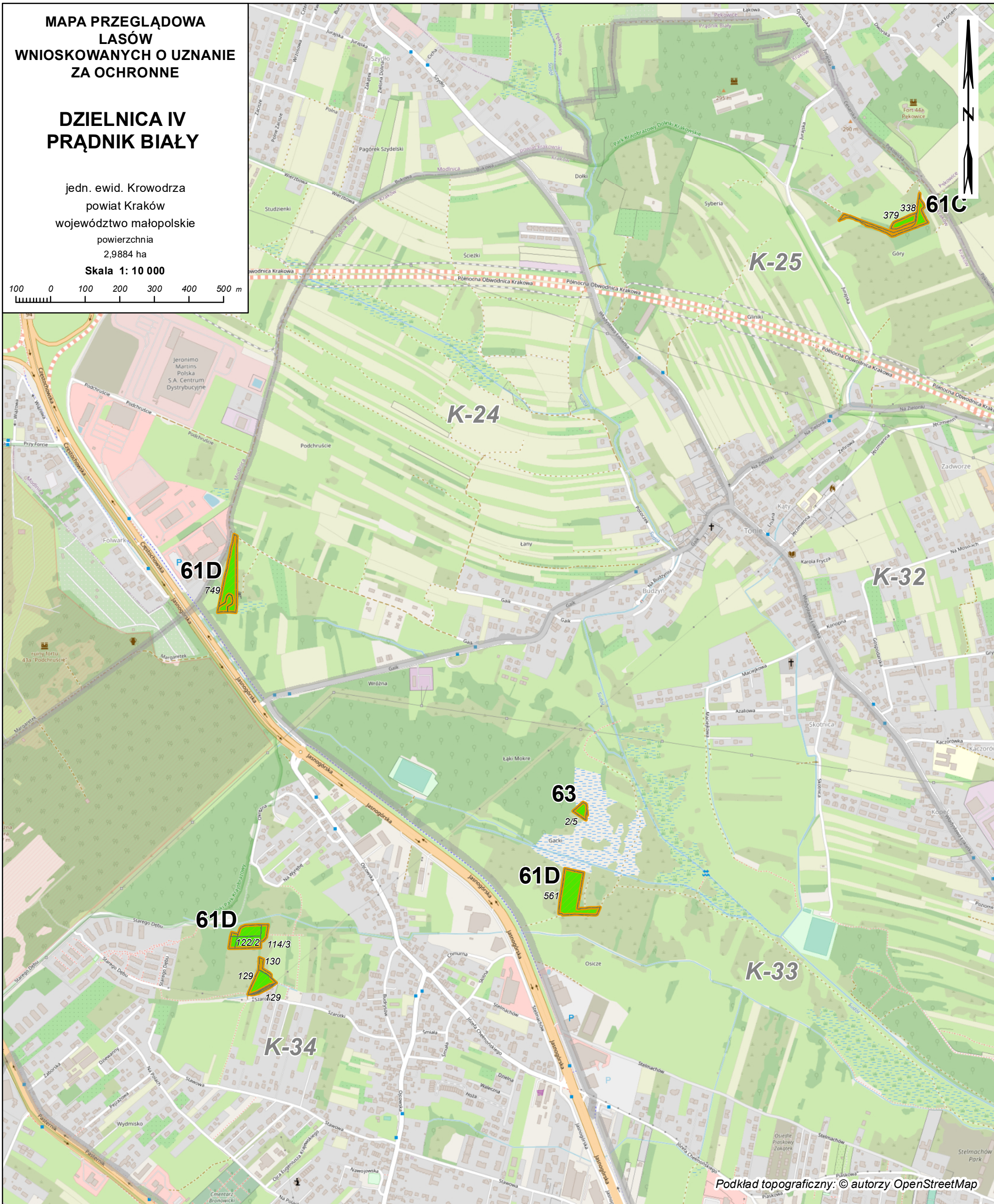
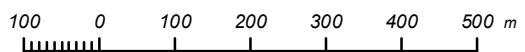


**MAPA PRZEGLĄDOWA  
LASÓW  
WNIOSKOWANYCH O UZNANIE  
ZA OCHRONNE**

**DZIELNICA IV  
PRĄDNIK BIAŁY**

jedn. ewid. Krowodrza  
powiat Kraków  
województwo małopolskie  
powierzchnia  
2,9884 ha

**Skala 1: 10 000**



Podkład topograficzny: © autorzy OpenStreetMap

**LEGENDA:**

- P-90** Nazwa obrębu ewidencyjnego
- 1** Oznaczenie oddziału
- Granica obrębu ewidencyjnego
- Granica i numer działki ewidencyjnej
- Granica użytku gruntowego
- Grunty objęte uproszczonym planem urządzenia lasu lub inwentaryzacją stanu lasu
- Lasy w miastach i wokół miast

**Wykaz działek ewidencyjnych  
ujętych na mapie**

- K-24 - 749
- K-25 - 338, 379
- K-33 - 2/5, 561
- K-34 - 114/3, 115/3, 121/3, 121/4, 22/1, 122/2, 129, 130



**Zarząd  
Zieleni Miejskiej  
w Krakowie**

Opracowanie mapy:

30-023 Kraków, ul. Mazowiecka 108  
e-mail: sekretariat@krameko.com.pl tel: +48(12) 294-52-22  
fax: +48(12) 376-73-94

**KRAMEKO** A.D.1988  
*Dla dobrej przyrody, z pożytkiem dla ludzi*