

MIEJSOWY PLAN ZAGOSPODAROWANIA PRZESTRZENNEGO OBSZARU "LAS WOLSKI"

PROJEKT RYSUNKU PLANU

ZALĄCZNIK NR 1 DO UCHWAŁY NR RADY MIASTA KRAKOWA Z DNIA

LEGENDA:

ELEMENTY USTALEŃ PLANU

- granica obszaru objętego planem
- linie rozgraniczające
- nieprzekraczalna linia zabudowy
- nieprzekraczalna linia lokalizacyjna

PRZEZNACZENIE TERENÓW

TERENY ZABUDOWY MIESZKANIOWEJ

- MN. 1 MN. 2 MN. 3 MN. 4 MN. 5**
- MN. 6 MN. 7 MN. 8 MN. 9 MN. 10** zabudowa mieszkaniowa jednorodzinna
- MN. 11 MN. 12 MN. 13 MN. 14 MN. 15**

TERENY ZABUDOWY USŁUGOWEJ

- Ur/mz** obiekty kultu religijnego i dom zakony
- Uo** usługi oświaty
- Un/mz** usługi nauki z zapleczem hotelarsko-gastronomicznym
- US** usługi sportu
- USw** plac rekreacyjno-wypoczynkowy
- Ue. 1 Ue. 2** usługi edukacji i kultury

TERENY UZITKOWANE ROLNICZO

- RM. 1 RM. 2 RM. 3** zabudowa zagrodowa

TERENY ZIELENI

- ZL. 1 ZL. 2**
- ZL. 3 ZL. 4** lasy
- ZL. 5 ZL. 6**
- ZL. 7 ZL. 8**
- ZL. 9**

- ZN. 1 ZN. 2** rezerваты przyrody

- ZP/zoo. 1 ZP/zoo. 2** ogród zoologiczny

- ZPp. 1 ZPp. 2**
- ZPp. 3 ZPp. 4** parki i zieleńce
- ZPp. 5 ZPp. 6**
- ZPp. 7**

- ZPo. 1 ZPo. 2**
- ZPo. 3 ZPo. 4** ogrody
- ZPo. 5 ZPo. 6**
- ZPo. 7 ZPo. 8**
- ZPo. 9 ZPo. 10**
- ZPo. 11 ZPo. 12**

TERENY INFRASTRUKTURY TECHNICZNEJ

- W. 1 W. 2** obiekty i urządzenia służące zaopatrzeniu w wodę

TERENY KOMUNIKACJI

- KDL** drogi klasy lokalnej
- KD/D. 1 KD/D. 2**
- KD/D. 3 KD/D. 4** drogi klasy dojazdowej
- KD/D. 5 KD/D. 6**

tereny dróg wewnętrznych:

- KDW. 1 KDW. 2** drogi wewnętrzne
- KDW. 3**
- tereny komunikacji publicznej:
- KD/X. 1 KD/X. 2** wydzielone ciągi pieszo-jazdne
- KD/X. 3 KD/X. 4**

ELEMENTY OKREŚLONE PRZEPISAMI I DECYZJAMI ODRĘBNYMI

- obiekty wpisane do rejestru zabytków
- obiekty ujęte w gminnej ewidencji zabytków
- stanowiska archeologiczne
- pomniki przyrody
- strefa 50 m od stopy wału od strony odpowietrzej
- strefa ochronna ujęcia wód podziemnych na Sance
- potencjalne zagrożenie powodziowe Q 0.1% (wg RZGW w Krakowie)
- strefa osuwiskowa
- zasięg powierzchni ograniczających lotniska Kraków - Balice

ELEMENTY INFORMACYJNE NIE BĘDĄCE USTALENIAMI PLANU

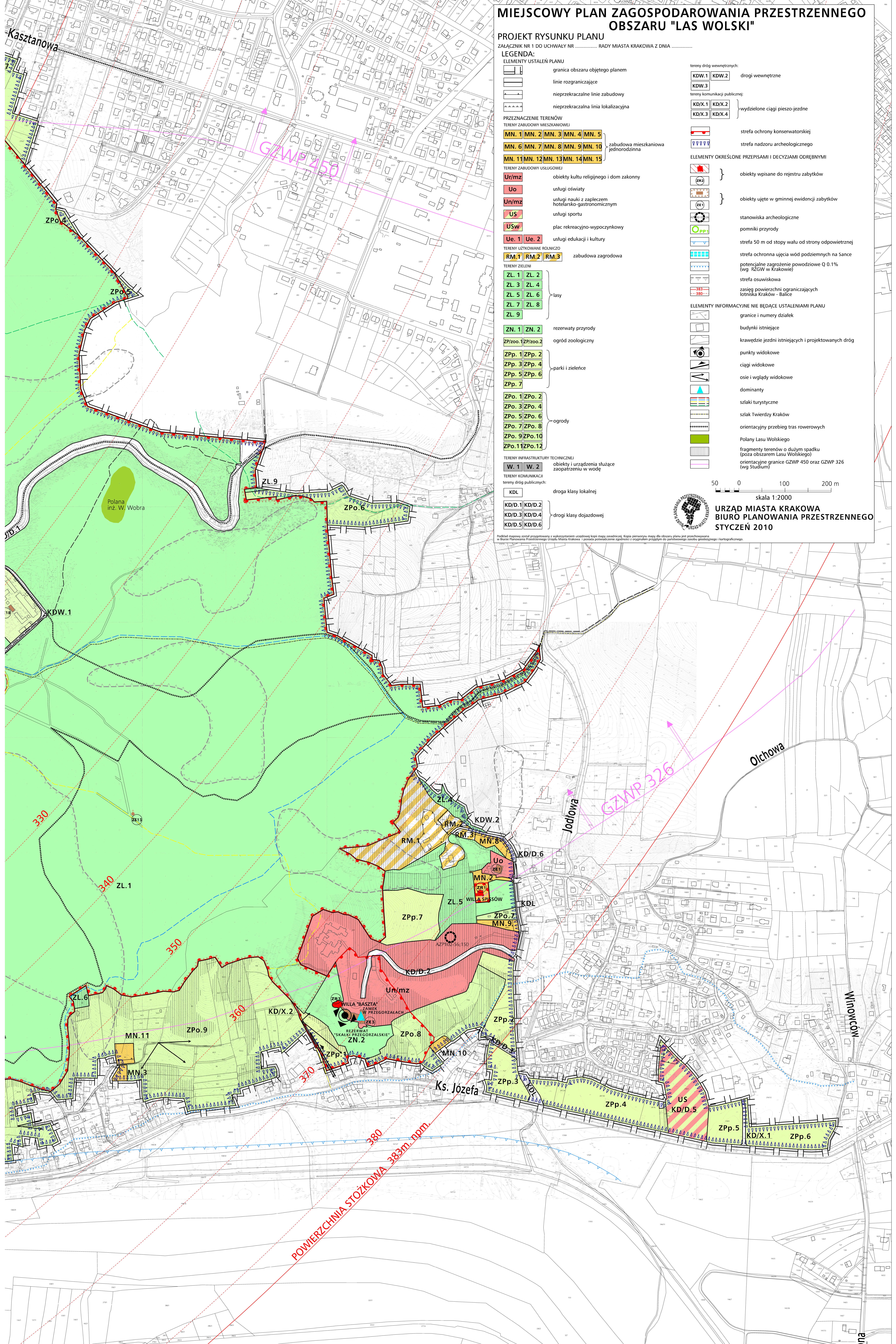
- granice i numery działek
- budynki istniejące
- krawędzie jezdni istniejących i projektowanych dróg
- punkty widokowe
- ciągi widokowe
- osie i wglądy widokowe
- dominanty
- szlaki turystyczne
- szlak Twierdy Kraków
- orientacyjny przebieg tras rowerowych
- Polany Lasu Wolskiego
- fragmenty terenów o dużym spadku (poza obszarem Lasu Wolskiego)
- orientacyjne granice GZWP 450 oraz GZWP 326 (wg Studium)

50 0 100 200 m



URZĄD MIASTA KRAKOWA
BIURO PLANOWANIA PRZESTRZENNEGO
STYCZEŃ 2010

Podkład mapowy został przygotowany z wykorzystaniem urzędowej kopii mapy zasadniczej. Kopie pierwotnej mapy dla obszaru planu jest przechowywana w Biurze Planowania Przestrzennego Urzędu Miasta Krakowa i posiada potwierdzone zgodności z ogólnym przebiegiem granic podległego obszaru gminnego i kartograficznego.



POWIERZCHNIA STOŻKOWA 383m n.p.m.