

Iga Lipiec  
Radna Miasta Krakowa

KANCELARIA RADY MIASTA  
I DZIELNIC KRAKOWA  
SEKRETARIAT

wplynelo  
dnia: 2010 -01- 05

Nr ..... g/1450

Podpis ..... ch

Kraków, 05.01.2010

Poprawka nr 1 do projektu Uchwały wg druku nr 1356

W projekcie Uchwały wprowadza się drogę KDW wzdłuż działki drogowej nr 37 obręb 77 jedn. ewid. Podgórze – załącznik nr 1.

#### UZASADNIENIE

Działka drogowa nr 37 obręb 77 jedn. ewid. Podgórze jako wewnętrzna droga dojazdowa do działek nr: 34, 35, 36, 38, 39 została wyeliminowana z planu przez planistów.

Zgodnie z pismem KZK/S/22944/08/RP/22647 z dnia 07.07.2008 r. Zarząd Komunalny informuje, że właścicielem przedmiotowej działki jest Gmina Miejska Kraków i działka ta stanowi użytek drogowy zarządzany przez Zarząd Komunalny (ZIKiT). Powyższe potwierdzono powtórnie pismem ZIKiT z dnia 08.12.2009 r. informując, iż droga zlokalizowana na działce nr 37 obręb 77 Podgórze stanowi ogólnodostępną drogę wewnętrzną w zarządzie ZIKiT, zapewniającą obsługę komunikacyjną (dostęp do drogi publicznej- Walgierza Wdałego), dla działek przy niej położonych – załącznik nr 2 i 3.

W dniach 08-20.06.2009 r. została wykonana nawierzchnia tłuczniowa w istniejącej drodze, tj. o szer. 4,0m i na długości od zjazdu z drogi głównej do sięgacza i wjazdu do wszystkich posesji na działki nr: 34, 35, 36, 38, 39 – Walgierza Wdałego. Powyższe utwardzenia zostały wykonane ze środków wszystkich właścicieli działek z równoczesnym odstąpieniem nieodpłatnym każdego z właścicieli gruntów przyległych do przedmiotowego pasa drogowego (sięgacza ul. Walgierza Wdałego) nr 37, obr. 77, jedn. ewid. Podgórze. Ponadto właściciele działek nr 34, 35, 36, 38, 39 obr.77 Podgórze, gruntów przyległych do działki drogowej 37 złożyli wspólne oświadczenie o odstąpieniu obrzeży działek na poczet poszerzenia działki drogowej do szerokości min. 4,5m.

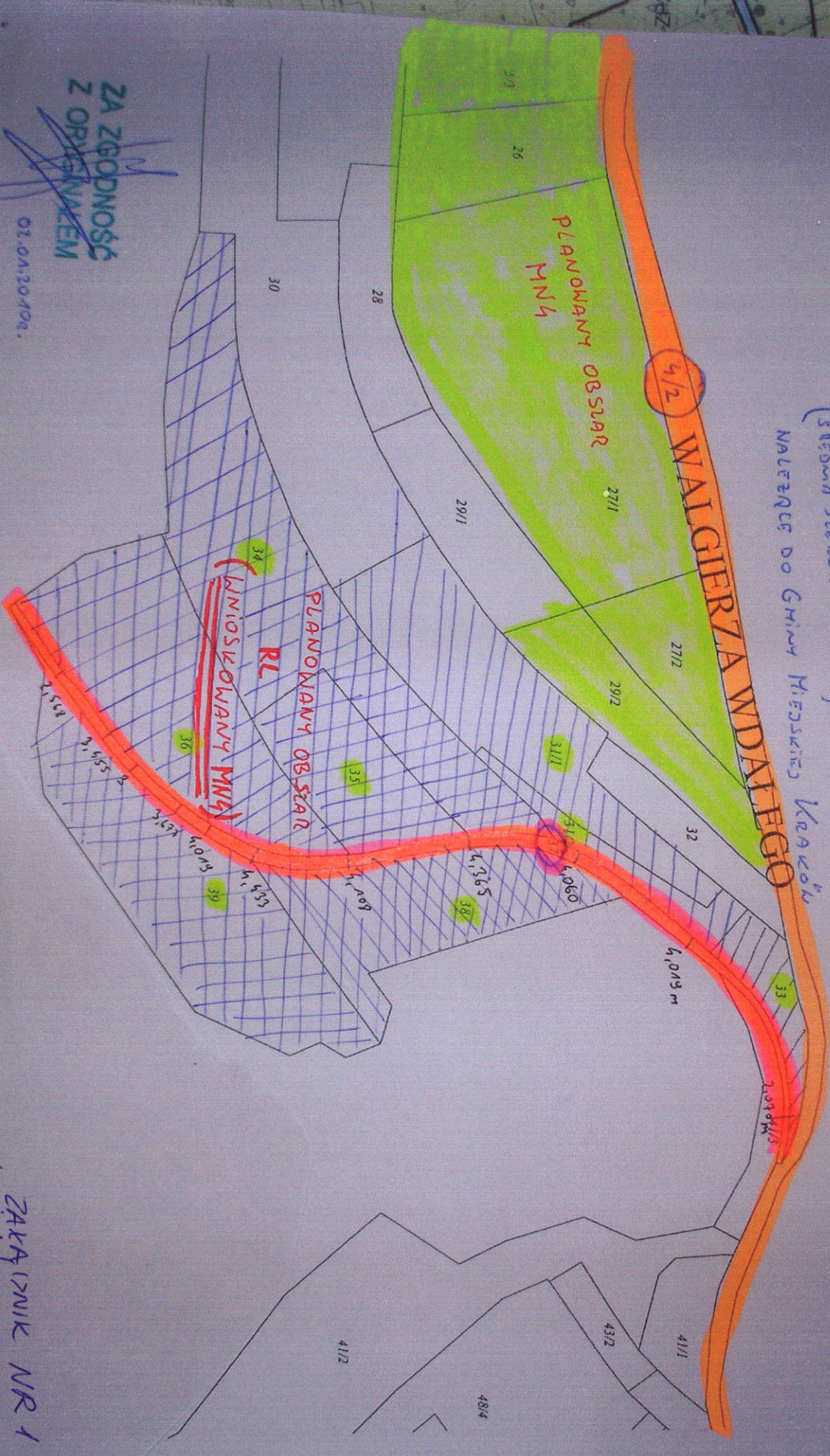


TEREN WNIOSKOWANY  
 POD ZABUDOWĘ  
 JEDNORODZINNY  
 MN4.

DROGA PUBLICZNA  
 (szerokość 4,8m)  
 DROGA PUBLICZNA  
 WSKRĘTNA  
 (średnia szerokość 4,0m)  
 NALEŻĄCE DO Gminy Międzywiesie Krańców

nr 4/2 - działka o powierzchni 2400m<sup>2</sup> (ul. WALTERA WDATEGO)  
 nr 33 - działka drogowa zaplanowana przez ZIKiT (sięgająca ul. WALTERA WDATEGO)

ZA ZGODNOŚĆ  
 Z ORYGINAŁEM  
 01.01.2010r.



ZAKAŻNIK NR 1  
 19/11/2010