

ZARZĄDZENIE Nr 1910/2019
PREZYDENTA MIASTA KRAKOWA
z dnia 29.07.2019r.

w sprawie przyjęcia i przekazania pod obrady Rady Miasta Krakowa projektu uchwały Rady Miasta Krakowa w sprawie zaliczenia drogi do dróg publicznych kategorii gminnej i ustalenia jej przebiegu

Na podstawie art. 30 ust. 2 pkt 1 ustawy z dnia 8 marca 1990 r. o samorządzie gminnym (Dz. U. z 2019 r. poz. 506) zarządza się, co następuje:

§ 1. Postanawia się przyjąć i przekazać pod obrady Rady Miasta Krakowa projekt uchwały Rady Miasta Krakowa w sprawie zaliczenia drogi do dróg publicznych kategorii gminnej i ustalenia jej przebiegu.

§ 2. Wykonanie zarządzenia powierza się Sekretarzowi Miasta.

§ 3. Zarządzenie wchodzi w życie z dniem podpisania.

UCHWAŁA NR
RADY MIASTA KRAKOWA
z dnia

w sprawie zaliczenia drogi do dróg publicznych kategorii gminnej i ustalenia jej przebiegu

Na podstawie art. 7 ustawy z dnia 21 marca 1985 r. o drogach publicznych (Dz. U. z 2018 r., poz. 2068, Dz. U. z 2019 r. poz. 698 i poz. 730) w związku z art. 7 ust. 2 i art. 18 ust. 1 i ust. 2 pkt 15 ustawy z dnia 8 marca 1990 r. o samorządzie gminnym (Dz. U. z 2019 r. poz. 506) uchwała się, co następuje:

§ 1. Zalicza się do dróg publicznych kategorii gminnej dotychczasową drogę wewnętrzną – drogę przebiegającą od al. Pokoju – położoną w Dzielnicy II, zlokalizowaną na działkach nr 551/8, 551/11 obr. 5 jedn. ewid. Śródmieście, o przebiegu określonym w załączniku do niniejszej uchwały.

§ 2. Wykonanie uchwały powierza się Prezydentowi Miasta Krakowa.

§ 3. 1. Uchwała podlega ogłoszeniu w Dzienniku Urzędowym Województwa Małopolskiego.

2. Uchwała wchodzi w życie z dniem 1 stycznia 2020 r.

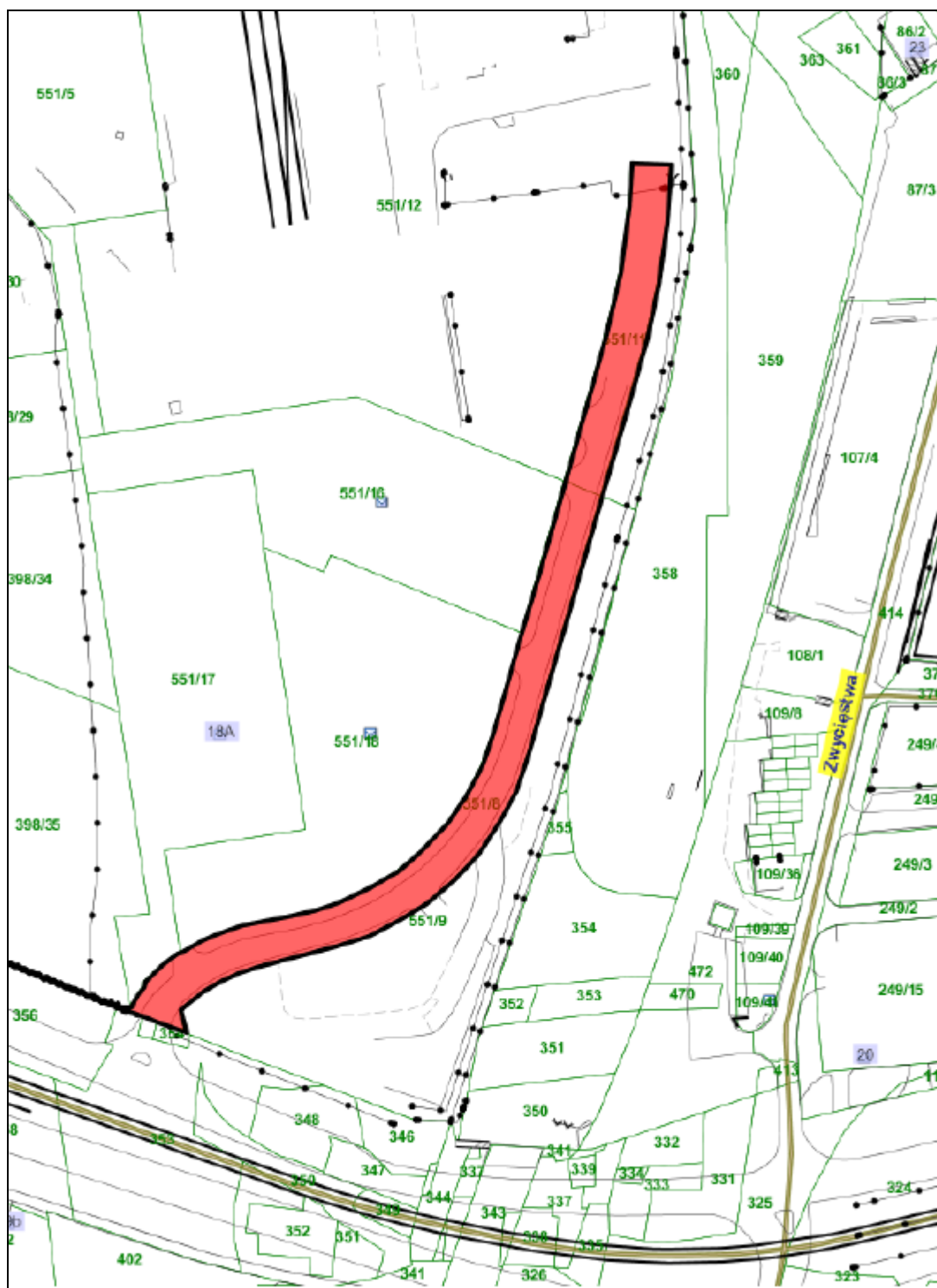
UZASADNIENIE


Niniejsza uchwała ma na celu dostosowanie kategorii dróg publicznych i ich przebiegów do aktualnych uwarunkowań układu komunikacyjnego Gminy Miejskiej Kraków.

Droga przebiegająca od al. Pokoju została zrealizowana w trybie przepisów ustawy z dnia 10 kwietnia 2003 r. o szczególnych zasadach przygotowania i realizacji inwestycji w zakresie dróg publicznych w oparciu o Decyzję nr 17/6740.4/2018 Prezydenta Miasta Krakowa znak AU-01-3.6740.4.4.2018.JZI z dnia 20.09.2018 r. o zezwoleniu na realizację inwestycji drogowej pn.: „Budowa drogi gminnej klasy L- lokalna łączącej Al. Pokoju i ul. Fabryczną w Krakowie wraz z odwodnieniem w km lokalnym 0+000,00 - 0+315,96 – etap A wraz z przebudową al. Pokoju polegającą na budowie pasa wyłączenia długości ok 70 m wraz z odwodnieniem, przebudową oświetlenia ulicznego, przebudową sieci energetycznych wzdłuż pasa wyłączenia, przebudową chodnika i ścieżki rowerowej wzdłuż pasa wyłączenia oraz budowa oświetlenia ulicznego drogi gminnej klasy L w km: 0+001,50 – 0+315,96, budowa chodnika w km: 0+010,50 – 0+315,96, budowa kanału ogólnospławnego km: 0+028,90 – 0+533,30 (średnica DN 500mm o długości ok L=505m), budowa zjazdów publicznych w km: 0+029,74, km: 0+098,21, km: 0+170,42, km: 0+222,26, km: 0+240,56, km: 0+294,67, budową chodnika wzmocnionego pod drogę pożarową w km: 0+037,30 – 0+045,70, budową chodnika wzmocnionego pod drogę pożarową w km: 0+115,50 – 0+168,20”. Linie rozgraniczające przedmiotową drogę przebiegającą od Al. Pokoju zgodnie z treścią ww. decyzji obejmują działki nr 551/8, 551/11 obr. 5 jedn. ewid. Śródmieście. Linie rozgraniczające drogę oraz jej przebieg zostały wskazane na załączniku graficznym. Przedmiotowa droga stanowi obecnie nowo wybudowaną drogę wewnętrzną o uregulowanym stanie prawnym, posiada odpowiednie parametry techniczne właściwe dla dróg kategorii gminnej, stanowi lokalne połączenie drogowe z innymi drogami publicznymi oraz stanowi istotny element w układzie komunikacyjnym Miasta Krakowa. Przedmiotowa droga spełnia tym samym przesłanki wynikające z treści art. 7 ust. 1 ustawy z dnia 21 marca 1985 r. o drogach publicznych (Dz. U. z 2018 r. poz. 2068 z późn. zm.). W związku z powyższym zachodzi konieczność zaliczenia jej do kategorii dróg gminnych.

Niniejsza uchwała pozostaje bez wpływu na dochody i wydatki Miasta, a także nie wymaga zwiększenia zatrudnienia oraz poniesienia innych dodatkowych wydatków na funkcjonowanie Urzędu Miasta Krakowa lub miejskiej jednostki organizacyjnej. Regulacja nie będzie powodować powstania w przyszłości innych dodatkowych kosztów niż ponoszone przed jej wprowadzeniem.

Załącznik
do Uchwały Nr
Rady Miasta Krakowa
z dnia



 Przebieg drogi zaliczanej do dróg publicznych kategorii gminnej