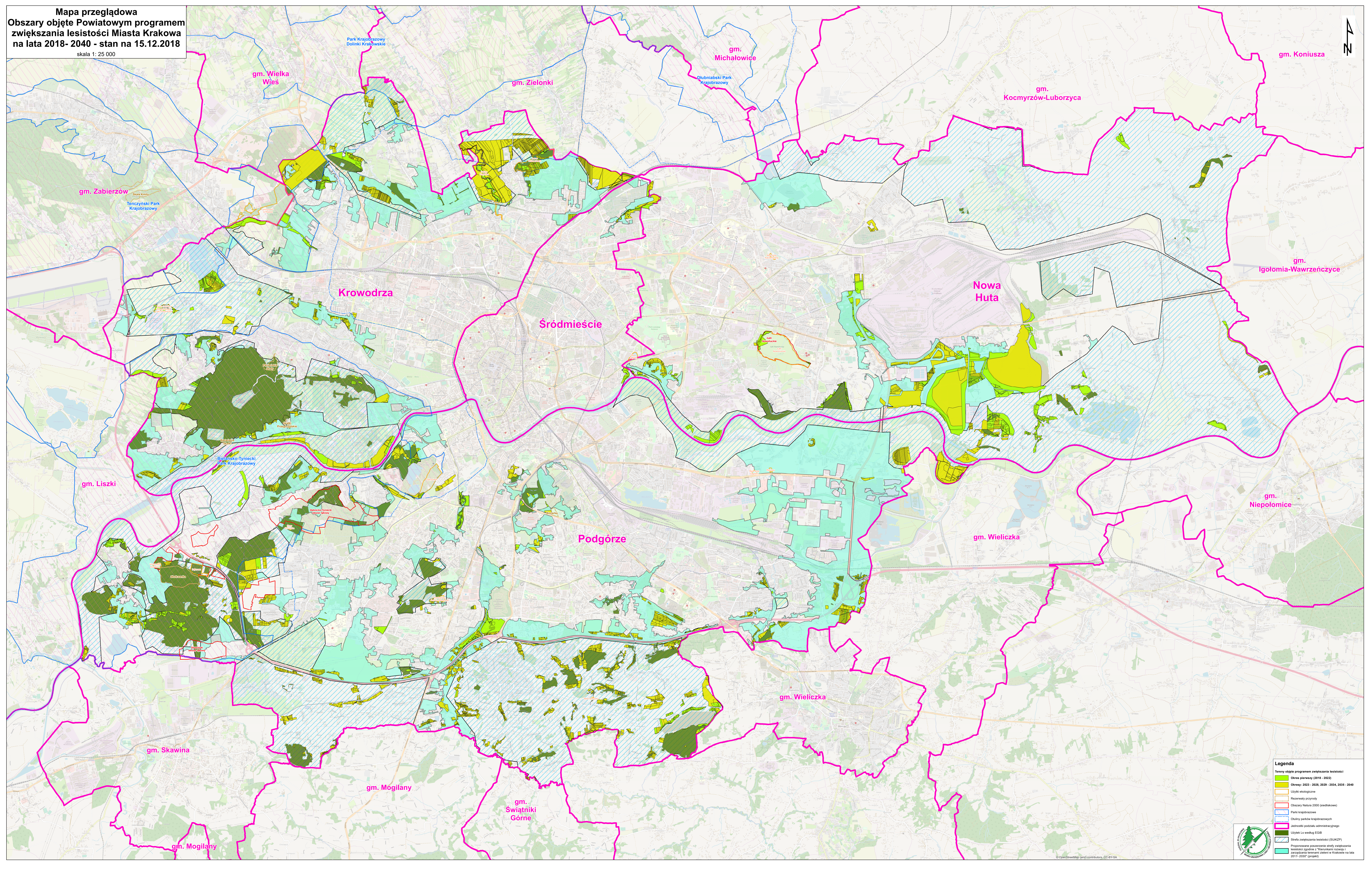


Mapa przeglądowa
Obszary objęte Powiatowym programem
zwiększania lesistości Miasta Krakowa
na lata 2018- 2040 - stan na 15.12.2018
 skala 1: 25 000



Legenda

- Tereny objęte programem zwiększania lesistości
- Obszar planowany (2016 - 2020)
- Obszar: 2021 - 2026, 2028 - 2034, 2036 - 2040
- Użytki ekologiczne
- Rezerwy przyrody
- Obszary Natura 2000 (piedziakowe)
- Obszary Natura 2000 (piaskowe)
- Parki krajobrazowe
- Obszary parków krajobrazowych
- Jednostki podziału administracyjnego
- Użytek Ls według EGIB
- Strefa zwiększania lesistości (SUZKPI)
- Proponowane poszerzenie strefy zwiększania lesistości zgodnie z "Kierunkami rozwoju zaradczą terenów zielonych w Krakowie na lata 2017- 2030" (projekt)

