
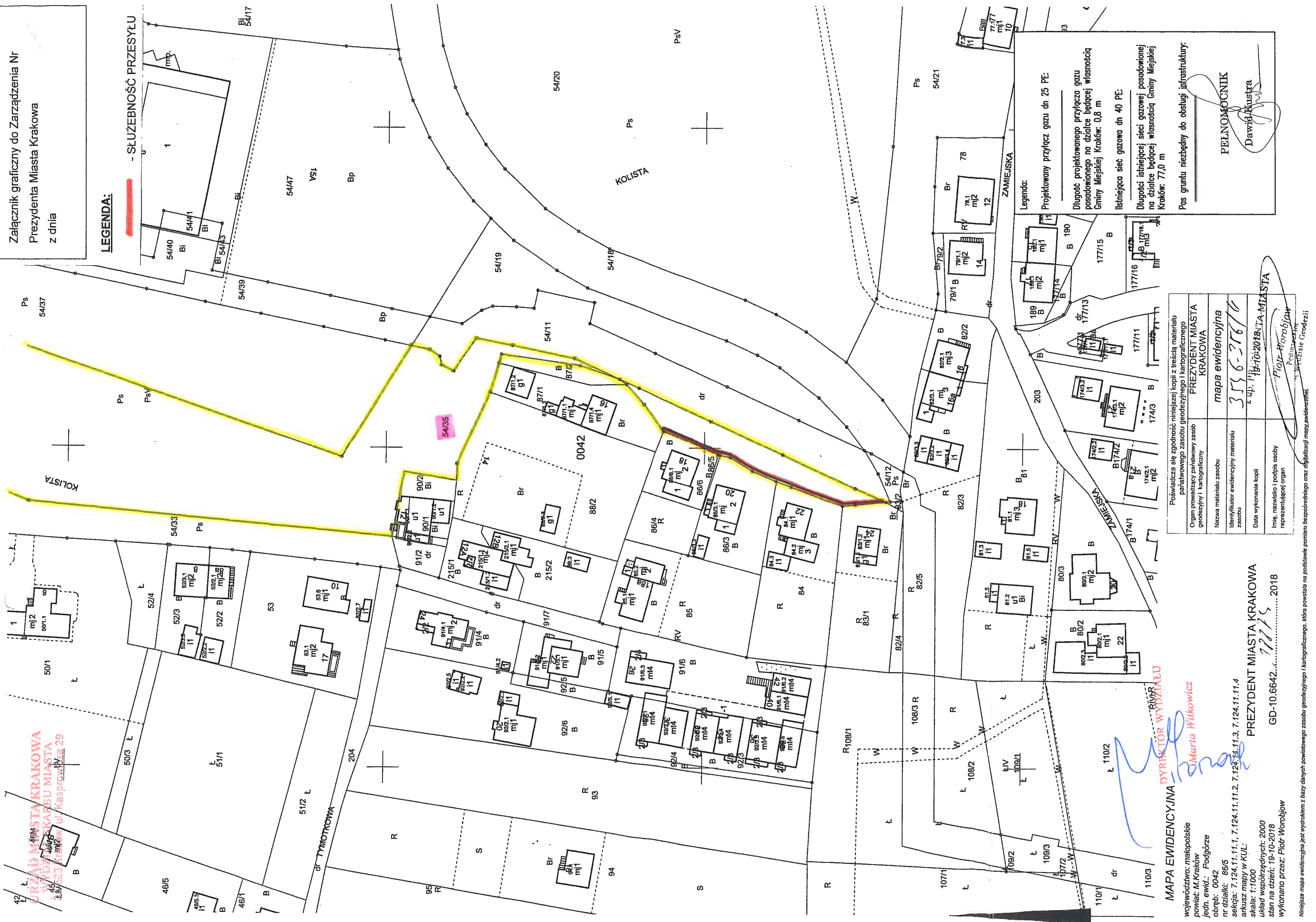


Załącznik graficzny do Zarządzenia Nr  
Prezydenta Miasta Krakowa  
z dnia

**LEGENDA:**

 - SŁUŻEBNOŚĆ PRZESYŁU



**URZĄD MIASTA KRAKOWA**  
Wydział Zarządzania Mieniem Miasta  
ul. Kasprzowska 29

**MAPA EWIDENCYJNA**  
województwo: małopolskie  
powiat: M. Kraków  
jedn. ewid.: Podgórze  
obręb: 0042  
nr działki: 86/5  
sekcja: 7.124.11.1.1, 7.124.11.1.2, 7.124.11.1.3, 7.124.11.1.4  
arkusz mapy w KUL:  
układ współrzędnych: 2000  
stan na dzień: 19-10-2018  
wykonano przez: Piotr Worobjow

**DYREKTOR WYDZIAŁU**  
*Maria Witkiewicz*

**PREZYDENT MIASTA KRAKOWA**  
GD-10.6642... 2018

Organ prowadzący państwowy zasób geodezyjny i kartograficzny	PREZYDENT MIASTA KRAKOWA
Nazwa materiału zasobu	mapa ewidencyjna
Identyfikator ewidencyjny materiału zasobu	3556-2567
Data wykonania kopii	z dn. 19-10-2018
Imię, nazwisko i podpis osoby reprezentującej organ	<i>Piotr Worobjow</i> Podpisujący

Podpisadca się zgodności niniejszej kopii z treścią materiału państwowego zasobu geodezyjnego i kartograficznego

**PEŁNOMOCNIK**  
*David Kusista*

Projektowany przyłącz gazu dn 25 PE:  
Długość projektowanego przyłącza gazu posadowionego na działce będącej własnością Gminy Miejskiej Kraków: 0,8 m  
Istniejąca sieć gazowa dn 40 PE:  
Długości istniejącej sieci gazowej posadowionej na działce będącej własnością Gminy Miejskiej Kraków: 77,0 m  
Pas gruntu niezbędny do obsługi infrastruktury: