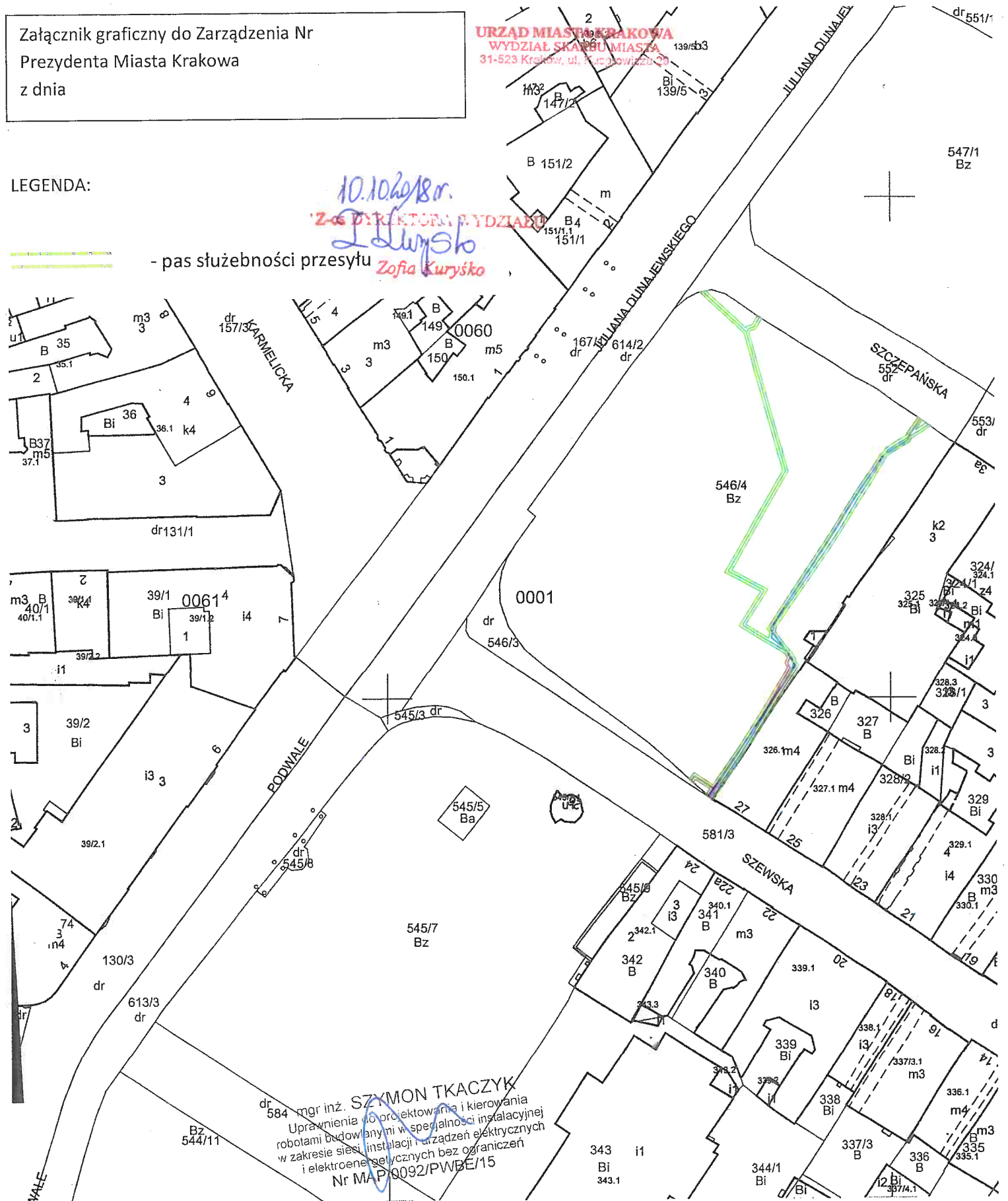


Załącznik graficzny do Zarządzenia Nr  
Prezydenta Miasta Krakowa  
z dnia

URZĄD MIASTA KRAKOWA  
WYDZIAŁ SKARBU MIASTA  
31-523 Kraków, ul. Rydygierowa 29

LEGENDA:

*10.10.2018 r.*  
*Z-ca Dyrektora Wydziału*  
*L. Lopuszko*  
*Zofia Kuryśko*  
- pas służebności przesyłu



MAPA EWIDENCYJNA

województwo: małopolskie  
powiat: M. Kraków  
jedn. ewid.: Śródmieście  
obręb: 1  
nr działki: 613/3  
sekcja: 7.125.11.08.3, 7.125.11.13.1  
arkusz mapy w KUL:  
skala: 1:1000  
układ współrzędnych: 2000  
stan na dzień: 25-07-2017  
wykonano przez: Wojciech Wiecha

dz. 546/4

- proj. przyłącz kablowy nN - 33m
- istn. sieć kablowa nN - 505m
- istn. sieć kablowa SN - 98m

PREZYDENT MIASTA KRAKOWA

GD-10.6642.....2017

Poświadczam zgodność niniejszej kopii z treścią materiału państwowego zasobu geodezyjnego i kartograficznego

Organ prowadzący państwowy zasób geodezyjny i kartograficzny	PREZYDENT MIASTA KRAKOWA
Nazwa materiału zasobu	mapa ewidencyjna
Identyfikator ewidencyjny materiału zasobu	3546-356/2011
Data wykonania kopii	25-07-2017
Imię, nazwisko i podpis osoby reprezentującej organ	<i>Zofia Kuryśko</i>