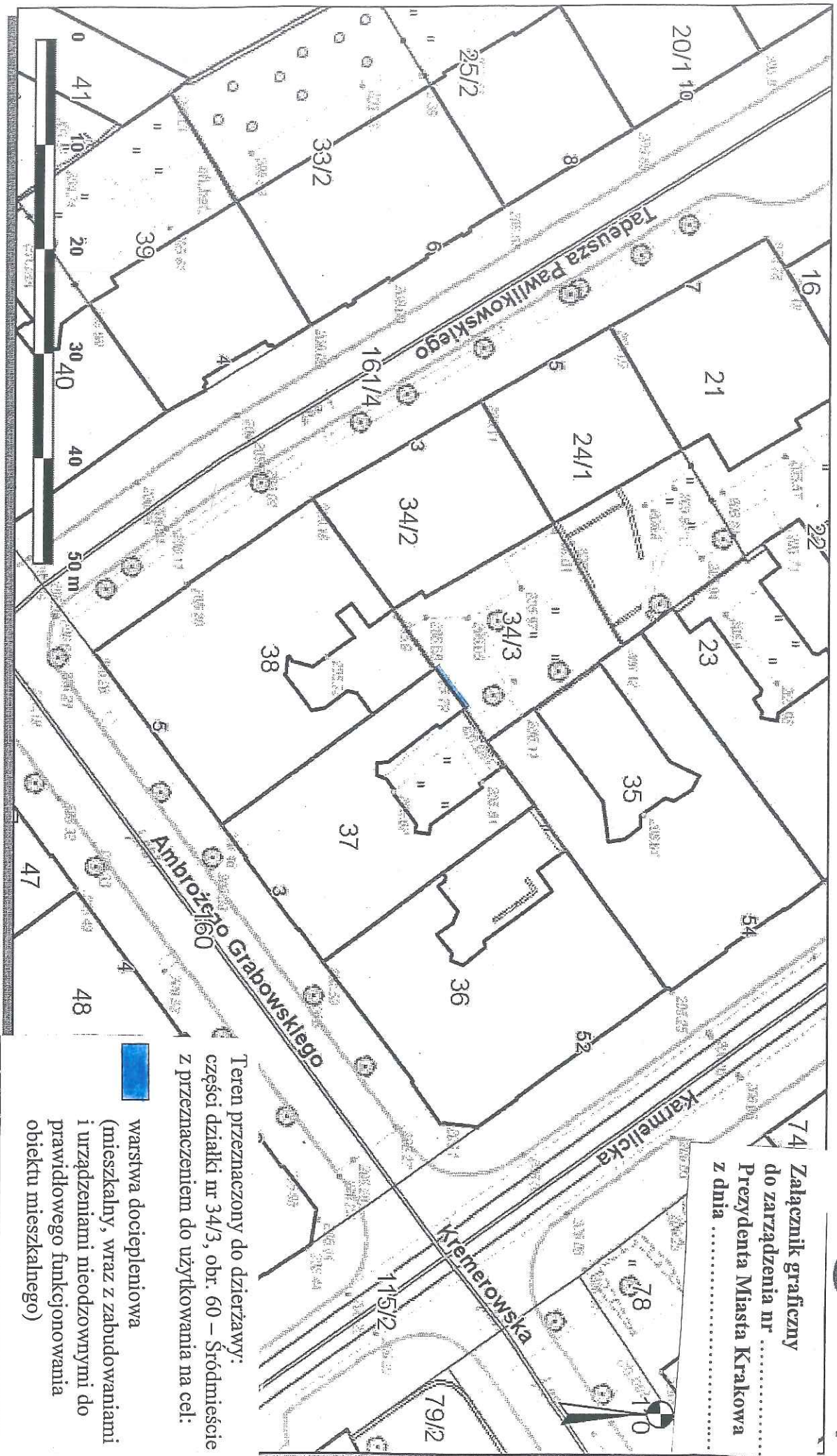


Skala 1 : 500

mapa przygotowana przy użyciu
Internetowego Serwera Danych Przestrzennych



Załącznik graficzny
do zarządzenia nr
Prezydenta Miasta Krakowa
z dnia



Teren przeznaczony do dzierżawy:
części działki nr 34/3, obr. 60 – Śródmieście
z przeznaczeniem do użytkowania na cel:

warstwa dociepleniowa
(mieszkalny, wraz z zabudowaniami
i urządzeniami nieodzownymi do
prawidłowego funkcjonowania
obiektu mieszkalnego)

Udoskonalone informacje nie są dokumentami w postępowaniach administracyjnych i innych.

Dokumenty należy zamawiać w Wydziale Geodezji co podlega opłatom zgodnie z zał.do ustawy z dn.5 czerwca 2014 r. o zmianie ustawy - Prawo geodezyjne i kartograficzne oraz ustawy o postępowaniu egzekucyjnym w administracji (Dz.U.2014 poz.897).

Wydruk sporządzony przez cyrana (Cyrjan Andrzej, Wydział Skarbu Miasta), 2017.04.06 12:25:29

Cyrjan Andrzej

Wydział Skarbu Miasta