

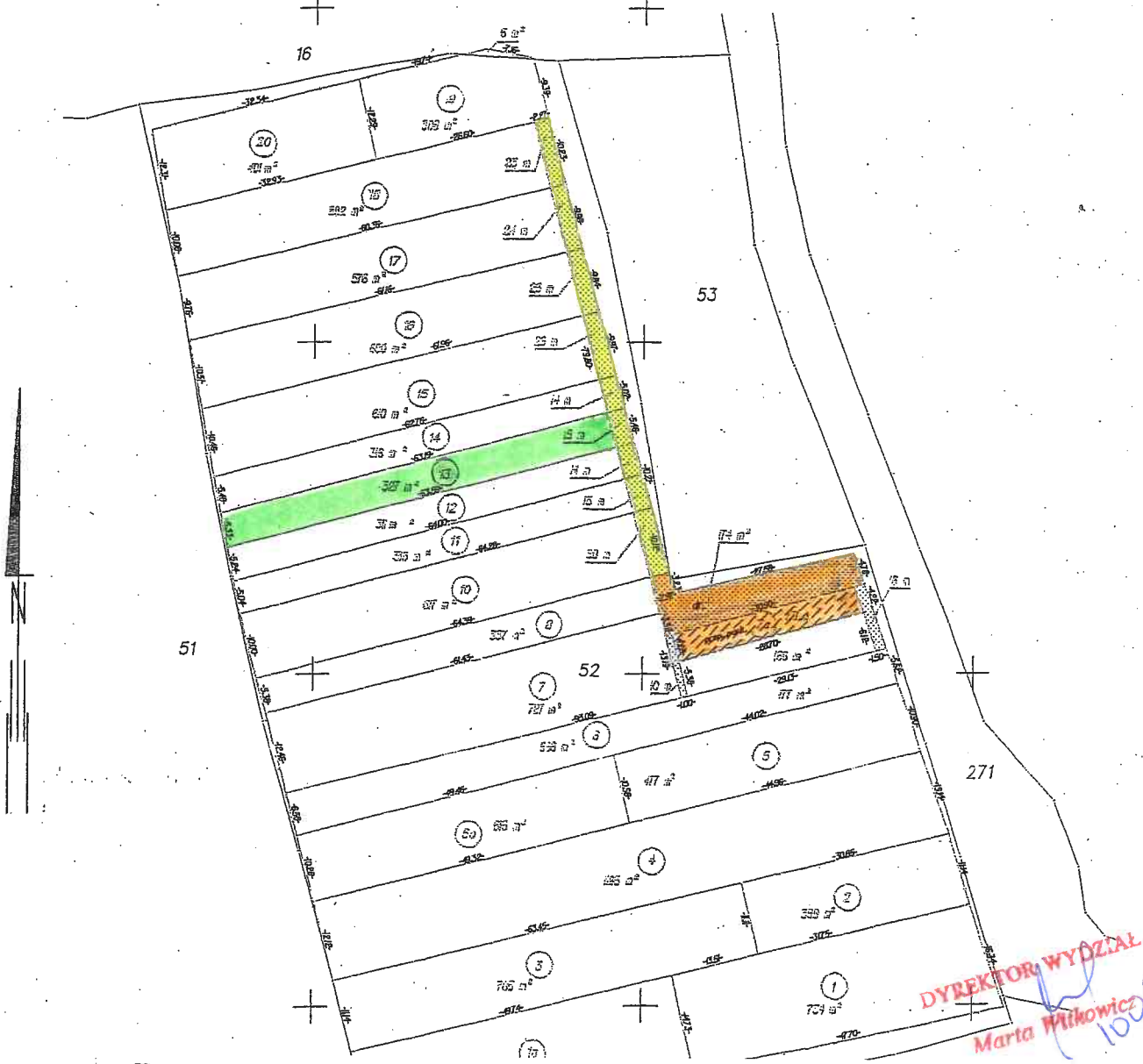
Załącznik graficzny
do zarządzenia Nr
Prezydenta Miasta Krakowa
z dnia

MAPA POMIARU GRANIC WŁADANIA

Obiekt: Działka nr 52
obr. 16 Krowodrza (Al. Waszyngtona)

Sekcja: 1070 C-4

Skala 1:1000

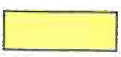


DYREKTOR WYDZIAŁ
Marta Witkiewicz
1009218

Teren przeznaczony do oddania w dzierżawę:



- część tj. 0,0327 ha działki nr 52 obr. 16-Krowodrza na cel: ogródek działkowy nr 13,



- udział wynoszący 1/11 w części tj. 0,0186 ha działki nr 52 obr. 16-Krowodrza, zapewniający dojazd do ogródka działkowego (droga dojazdowa),



- udział wynoszący 1/21 w części tj. 0,0295 ha działki nr 52 obr. 16-Krowodrza, stanowiący obsługę komunikacyjną ogrodu działkowego (droga dojazdowa).