

**ZARZĄDZENIE Nr 2368/2018**  
**PREZYDENTA MIASTA KRAKOWA**  
**z dnia 17.09.2018 r.**

**w sprawie przyjęcia i przekazania pod obrady Rady Miasta Krakowa projektu uchwały Rady Miasta Krakowa w sprawie zaliczenia ulicy Pała Telekiego do dróg publicznych kategorii gminnej i ustalenia jej przebiegu**

Na podstawie art. 30 ust. 2 pkt 1 ustawy z dnia 8 marca 1990 r. o samorządzie gminnym (Dz. U. z 2018 r. poz. 994, poz. 1000, poz. 1349 i poz. 1432) zarządza się, co następuje:

§ 1. Postanawia się przyjąć i przekazać pod obrady Rady Miasta Krakowa projekt uchwały Rady Miasta Krakowa w sprawie zaliczenia ulicy Pała Telekiego do dróg publicznych kategorii gminnej i ustalenia jej przebiegu.

§ 2. Wykonanie zarządzenia powierza się Sekretarzowi Miasta.

§ 3. Zarządzenie wchodzi w życie z dniem podpisania.

UCHWAŁA NR  
RADY MIASTA KRAKOWA  
z dnia

w sprawie zaliczenia ulicy Pała Telekiego do dróg publicznych kategorii gminnej i ustalenia jej przebiegu

Na podstawie art. 7 ustawy z dnia 21 marca 1985 r. o drogach publicznych (Dz. U. z 2017 r., poz. 2222, Dz. U. z 2018 r. poz. 12, poz. 138, poz. 159, poz. 317 i poz. 1356) w związku z art. 18 ust. 1 i ust. 2 pkt 15 ustawy z dnia 8 marca 1990 r. o samorządzie gminnym (Dz. U. z 2018 r. poz. 994, poz. 1000, poz. 1349 i poz. 1432) uchwała się, co następuje:

§ 1. Zalicza się do dróg publicznych kategorii gminnej dotychczasową drogę wewnętrzną – ulicę Pała Telekiego – położoną w Dzielnicy XI, zlokalizowaną na działkach nr 160/8, 159/2, 158/2, 155/13, 155/15, 155/16, części działek nr 155/11, 156/2, 155/17 obr. 48 jedn. ewid. Podgórze, łączącą ul. Jerzego Turowicza z ul. Strumienną, o przebiegu określonym w załączniku do niniejszej uchwały.

§ 2. Wykonanie uchwały powierza się Prezydentowi Miasta Krakowa.

§ 3. 1. Uchwała podlega ogłoszeniu w Dzienniku Urzędowym Województwa Małopolskiego.

2. Uchwała wchodzi w życie z dniem 1 stycznia 2019 r.

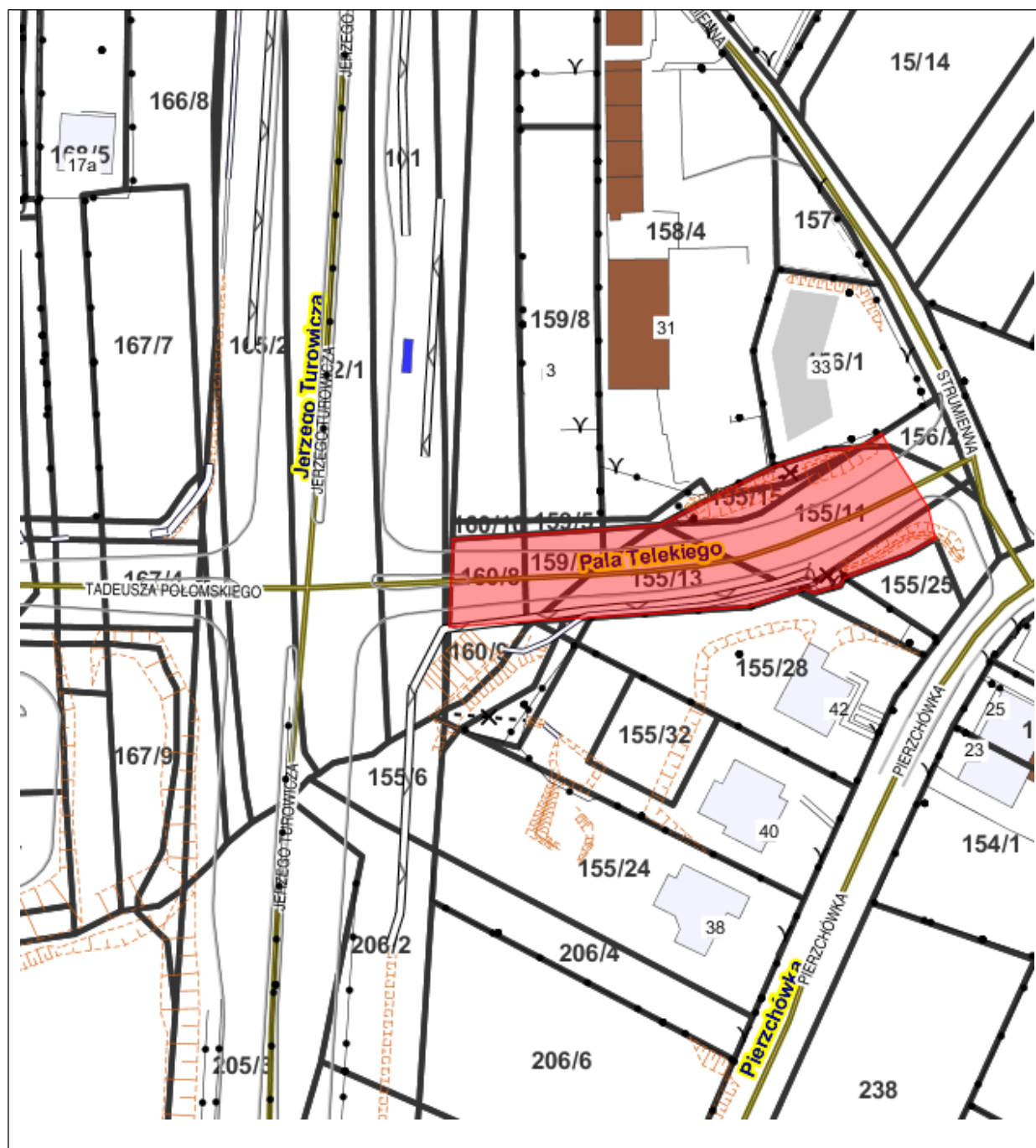
## UZASADNIENIE

Niniejsza uchwała ma na celu dostosowanie kategorii dróg publicznych i ich przebiegów do aktualnych uwarunkowań układu komunikacyjnego Gminy Miejskiej Kraków.

Ulica Pała Telekiego stanowi obecnie drogę wewnętrzną o uregulowanym stanie prawnym, posiada odpowiednie parametry techniczne właściwe dla dróg kategorii gminnej, stanowi lokalne połączenie drogowe z innymi drogami publicznymi oraz stanowi istotny element w układzie komunikacyjnym Miasta Krakowa. Przedmiotowa droga spełnia tym samym przesłanki wynikające z treści art. 7 ust. 1 ustawy z dnia 21 marca 1985 r. o drogach publicznych (Dz. U. z 2017 r. poz. 2222 ze zm.). W związku z powyższym zachodzi konieczność zaliczenia jej do kategorii dróg gminnych. Przebieg drogi został wskazany na załączniku graficznym.

Niniejsza uchwała pozostaje bez wpływu na dochody i wydatki Miasta, a także nie wymaga zwiększenia zatrudnienia oraz poniesienia innych dodatkowych wydatków na funkcjonowanie Urzędu Miasta Krakowa lub miejskiej jednostki organizacyjnej. Regulacja nie będzie powodować powstania w przyszłości innych dodatkowych kosztów niż ponoszone przed jej wprowadzeniem.

Załącznik  
do Uchwały Nr  
Rady Miasta Krakowa  
z dnia



Przebieg ul. Pała Telekiego zaliczanej do dróg publicznych kategorii gminnej