

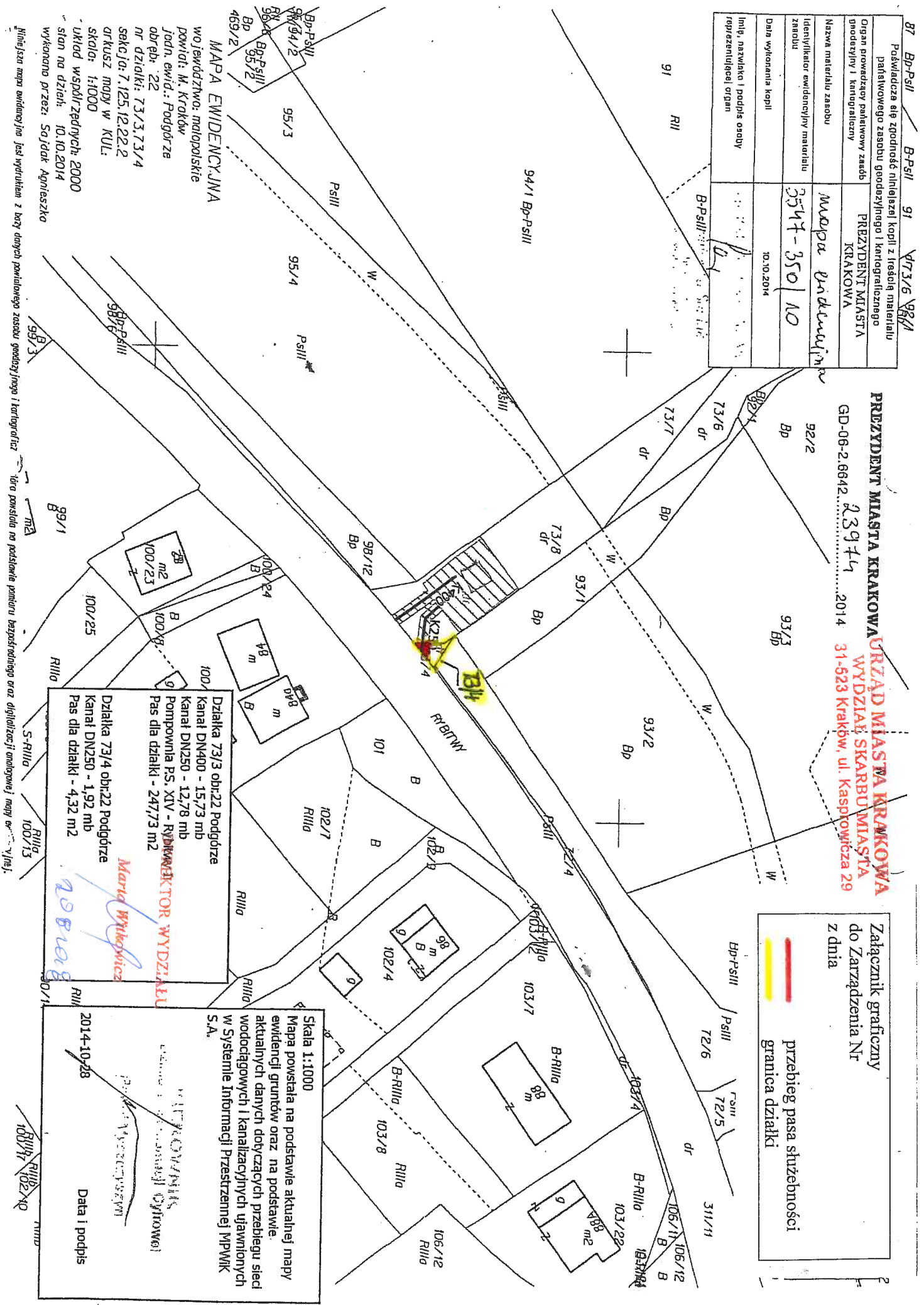
B7 Bp-PsIII	B-PsIII	91	W/73/6	98/1
Poświadczam się zgodność niniejszej kopii z treścią materiału państwowego zasobu geodezyjnego i kartograficznego				
Organ prowadzący państwowy zasob geodezyjny i kartograficzny		PREZYDENT MIASTA KRAKOWA		
Nazwa materiału zasobu		Mapa ewidencyjna		
Identyfikator ewidencyjny materiału zasobu		3547-3501/10		
Data wykonania kopii		10.10.2014		
Imię, nazwisko i podpis osoby reprezentującej organ				

**PREZYDENT MIASTA KRAKOWA**  
**URZĄD MIASTA KRAKOWA**  
**WYDZIAŁ SKARBUMIASTA**  
 GD-06-2.6642.23944 2014 31-523 Kraków, ul. Kasprzowska 29

Załącznik graficzny do Zarządzenia Nr z dnia

przebieg pasa służebności

granica działki



**MAPA EWIDENCYJNA**

województwo: małopolskie  
 powiat: M. Kraków  
 jedn. ewid.: Podgórze  
 obręb: 22  
 nr działki: 73/3, 73/4  
 sekcja: 7.125.12.22.2  
 arkusz mapy w KUL:  
 skala: 1:1000  
 Układ współrzędnych: 2000  
 stan na dzień: 10.10.2014  
 wykonano przez: Sądok Agnieszko

Działka 73/3 obr.22 Podgórze  
 Kanał DN400 - 15,73 mb  
 Kanał DN250 - 12,78 mb  
 Pompownia P.S. XIV - RYBNIK  
 Pas dla działki - 247,73 m2

Działka 73/4 obr.22 Podgórze  
 Kanał DN250 - 1,92 mb  
 Pas dla działki - 4,32 m2

Maria Wykowska

Skala 1:1000  
 Mapa powstała na podstawie aktualnej mapy ewidencyjnej gruntów oraz na podstawie aktualnych danych dotyczących przebiegu sieci wodociągowej i kanalizacyjnych ujawnionych w Systemie Informacji Przestrzennej WPMK S.A.

2014-10-28

Data i podpis

Niniejsza mapa ewidencyjna jest wydrukem z bazy danych powiatowego zasobu geodezyjnego i kartograficznego. Dane powstają na podstawie pomiaru bezpośredniego oraz digitalizacji analogowej mapy w 1:1000.