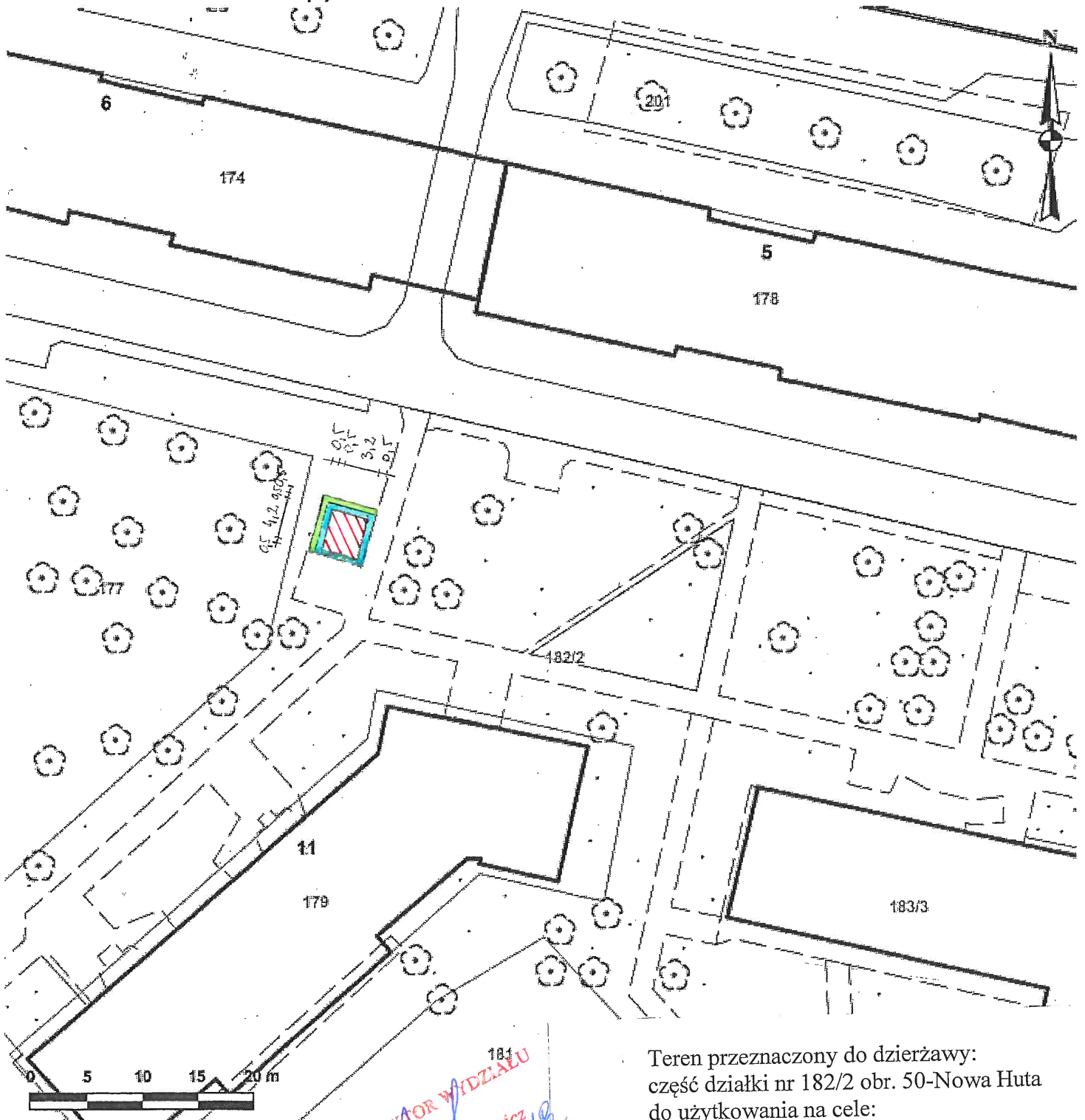





Temat: Drukowanie mapy



Skala: 1:500

DYREKTOR WYDZIAŁU  
*Marta Witkiewicz*  
*19.02.2018*

-  Teren przeznaczony do dzierżawy: część działki nr 182/2 obr. 50-Nowa Huta do użytkowania na cele: budowa i eksploatacja wiaty śmietnikowej (wiata śmietnikowa)
-  dojście (droga dojazdowa)
-  zieleń osłonowa (rolniczy do 1000 m<sup>2</sup> włącznie)