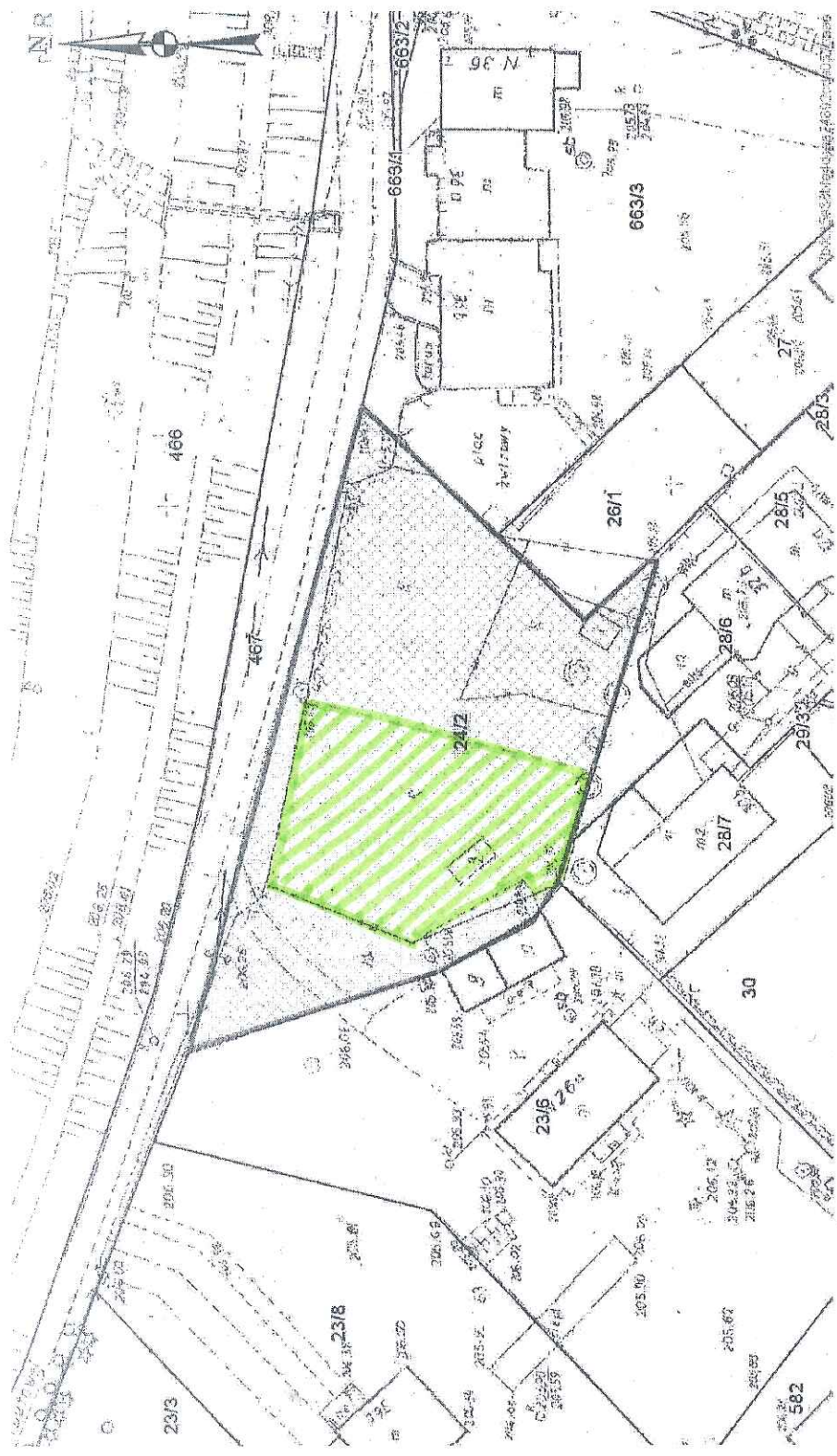


Załącznik graficzny do
Zarządzenia Nr
Prezydenta Miasta Krakowa
z dnia



- teren przeznaczony do oddania w dzierżawę
część działki nr 24/2, obręb 10, jednostka ewidencyjna Krowodrza, ul. Korbutowej

DYREKTOR WYDZIAŁU

Marta Witkiewicz

27.05.2013