




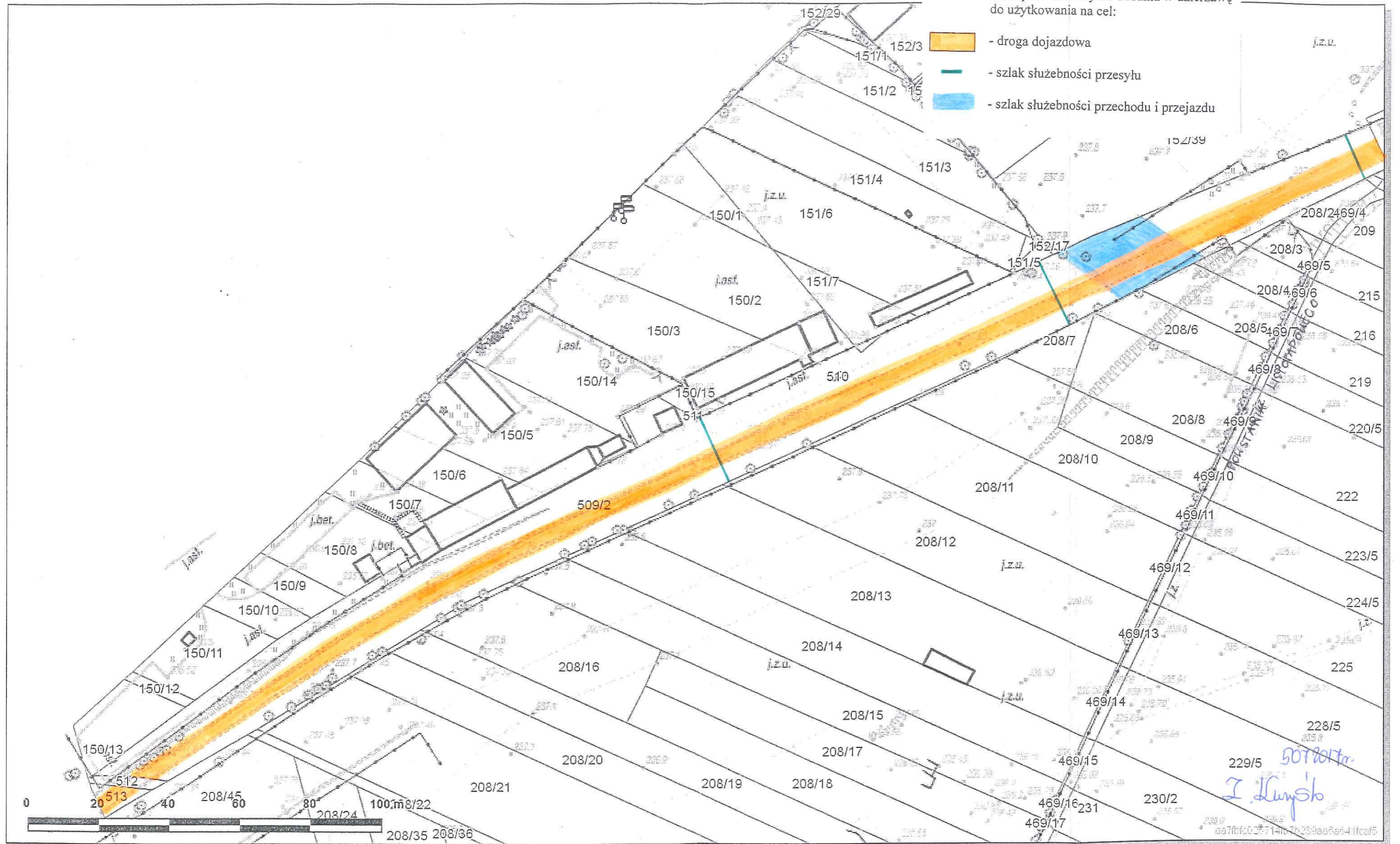
Skala 1 : 1000

Załącznik graficzny  
do zarządzenia Nr  
Prezydenta Miasta Krakowa  
z dnia



teren przeznaczony do oddania w dzierżawę  
do użytkowania na cel:

-  - droga dojazdowa
-  - szlak służebności przesyłu
-  - szlak służebności przechodu i przejazdu



507 001 10  
I. Kuryśko

Dokumenty należy zamawiać w Wydziale Geodezji co podlega opłatom zgodnie z zał.do ustawy z dn.5 czerwca 2014 r. o zmianie ustawy - Prawo geodezyjne i kartograficzne oraz ustawy o postępowaniu egzekucyjnym w administracji

(Dz.U.2014 poz.897).