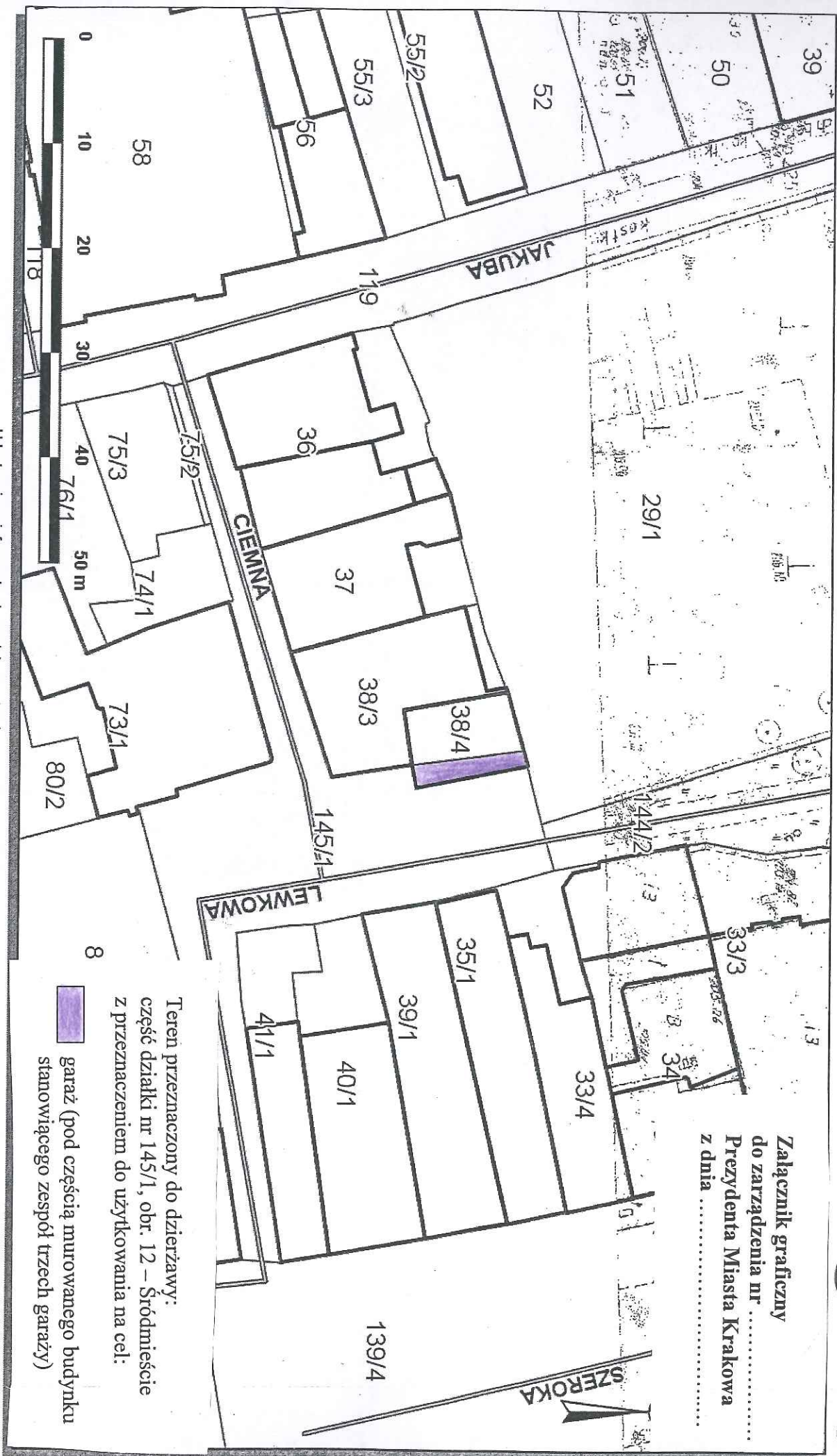


Skala 1 : 500

mapa przygotowana przy użyciu
Internetowego Serwera Danych Przestrzennych



Załącznik graficzny
do zarządzenia nr
Prezydenta Miasta Krakowa
z dnia



Teren przeznaczony do dzierżawy:
część działki nr 145/1, obr. 12 – Śródmieście
z przeznaczeniem do użytkowania na cel:

 garaż (pod częścią murowanego budynku
stanowiącego zespół trzech garaży)

Udostępniane informacje nie są dokumentami w postępowaniach administracyjnych i innych.
Dokumenty należy zamawiać w Wydziale Geodezji co podlega opłatom zgodnie z zat. do ustawy z dn. 5 czerwca 2014 r. o zmianie ustawy - Prawo geodezyjne i kartograficzne oraz ustawy o postępowaniu egzekucyjnym w administracji (Dz. U. 2014 poz. 897).

Wydruk sporządzony przez cyrana (Cyrana Andrzej, Wydział Skarbu Miasta), 2016.01.18 11:47:22

Maciej Witkiewicz
2602016