

Poświadczam się zgodność niniejszej kopii z treścią materiału państwowego zasobu geodezyjnego i kartograficznego	
Organ prowadzący państwowy zasob geodezyjny i kartograficzny	PREZYDENT MIASTA KRAKOWA
Nazwa materiału zasobu	mapa ewidencyjna
Identyfikator ewidencyjny materiału zasobu	3483-6/2011
Data wykonania kopii	13.05.2014
Imię, nazwisko i podpis osoby reprezentującej organ	z up. PRZYDENTA MIASTA

B 26/2 20 m2B 26/2B 17/11

PREZYDENT MIASTA KRAKOWA
 Grodzki Ośrodek Dokumentacji Geodezyjnej i Kartograficznej
 31-526 Kraków, ul. Grunwaldzka 8

Reprodukcowanie, rozpowszechnianie i rozprowadzanie niniejszego dokumentu wymaga zezwolenia, o którym mowa w art. 18 ustawy z dnia 17 maja 1989 r. Prawo geodezyjne i kartograficzne (Dz U z 2010 r. Nr 193, poz. 1287 z późn. zm.)

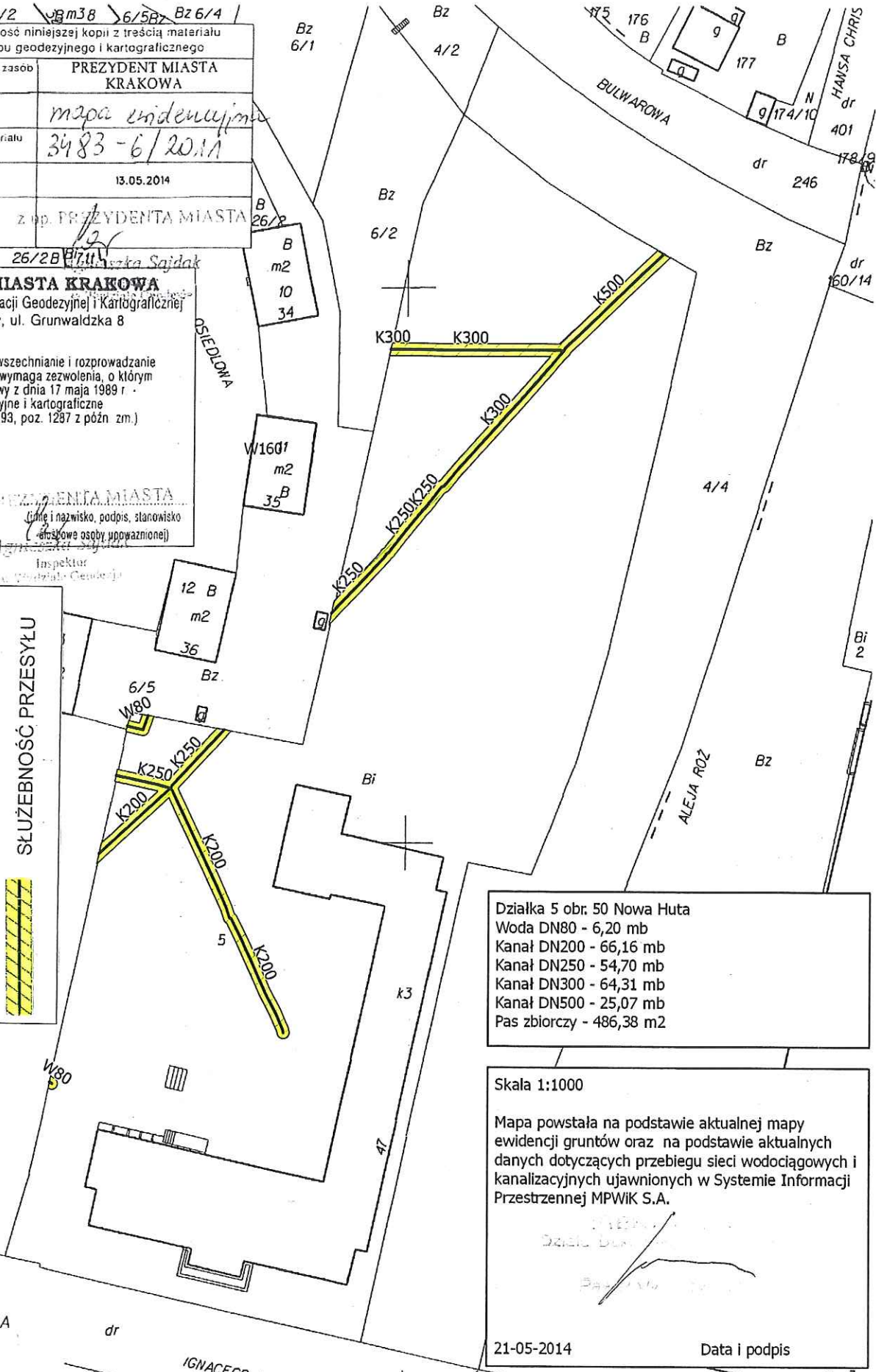
Kraków 13.05.2014 (data)

Inspektor

Załącznik do Zarządzenia Nr
 Prezydenta Miasta Krakowa
 z dnia

SLUŻEBNOŚĆ PRZESYŁU

LEGENDA:



Działka 5 obr. 50 Nowa Huta
 Woda DN80 - 6,20 mb
 Kanał DN200 - 66,16 mb
 Kanał DN250 - 54,70 mb
 Kanał DN300 - 64,31 mb
 Kanał DN500 - 25,07 mb
 Pas zbiorczy - 486,38 m2

Skala 1:1000

Mapa powstała na podstawie aktualnej mapy ewidencji gruntów oraz na podstawie aktualnych danych dotyczących przebiegu sieci wodociągowych i kanalizacyjnych ujawnionych w Systemie Informacji Przestrzennej MPWIK S.A.

21-05-2014 Data i podpis

194
 IGNACEGO MOSCICKIEGO

MAPA EWIDENCYJNA
 województwo: małopolskie
 powiat: M. Kraków
 jedn. ewid.: Nowa Huta
 obręb: 50
 nr działki: 5
 sekcja: 7.125.12.02.2, 7.125.12.03.1, 7.126.12.22.4, 7.126.12.23.3
 arkusz mapy w KUL: 977A1-977A3
 skala: 1:1000
 układ współrzędnych: 2000
 stan na dzień: 13.05.2014
 wykonano przez: Sajdak Agnieszka

IGNACEGO MOSCICKIEGO

obr. 50 161
 obr. 45 161
 162 dr

102

Nie podlega opłacie skarbowej -
 na podstawie art. 2 ust. 1 lit h ustawy
 z dnia 16 listopada 2006 r. o
 opłacie skarbowej
 (Dz. U. Nr 225, poz. 1635 z późn. zm.)

Niniejsza mapa ewidencyjna jest wydrukiem z bazy danych powiatowego zasobu geodezyjnego i kartograficznego. Mapa powstała na podstawie pomiaru bezpośredniego oraz digitalizacji analogowej mapy ewidencyjnej.