

PREZYDENT MIASTA KRAKOWA
 Główny Ośrodek Dokumentacji Geodezyjnej i Kartograficznej
 31-526 Kraków, ul. Grunwaldzka 8

Reprodukcowanie, rozpowszechnianie i rozpraszanie niniejszego dokumentu wymaga zezwolenia, o którym inowa w art. 18 ustawy z dnia 17 maja 1989 r. Prawo geodezyjne i kartograficzne (Dz. U. z 2010 r. Nr 193, poz. 1287 z późn. zm.)

Kraków, 15.04.2014 (data)
 z UP. PREZYDENTA MIASTA KRAKOWA
 Agnieszka Sajdak, inspektor w Wydziale Geodezji

380/16.1
 Poswiadcza się zgodność niniejszej kopii z treścią materiału państwowego zasobu geodezyjnego i kartograficznego

Organ prowadzący państwowy zasób geodezyjny i kartograficzny
PREZYDENT MIASTA KRAKOWA

Nazwa materiału zasobu
MAPA EWIDENCYJNA

Identyfikator ewidencyjny materiału zasobu
3482-992/2012

Data wykonania kopii
 15.04.2014

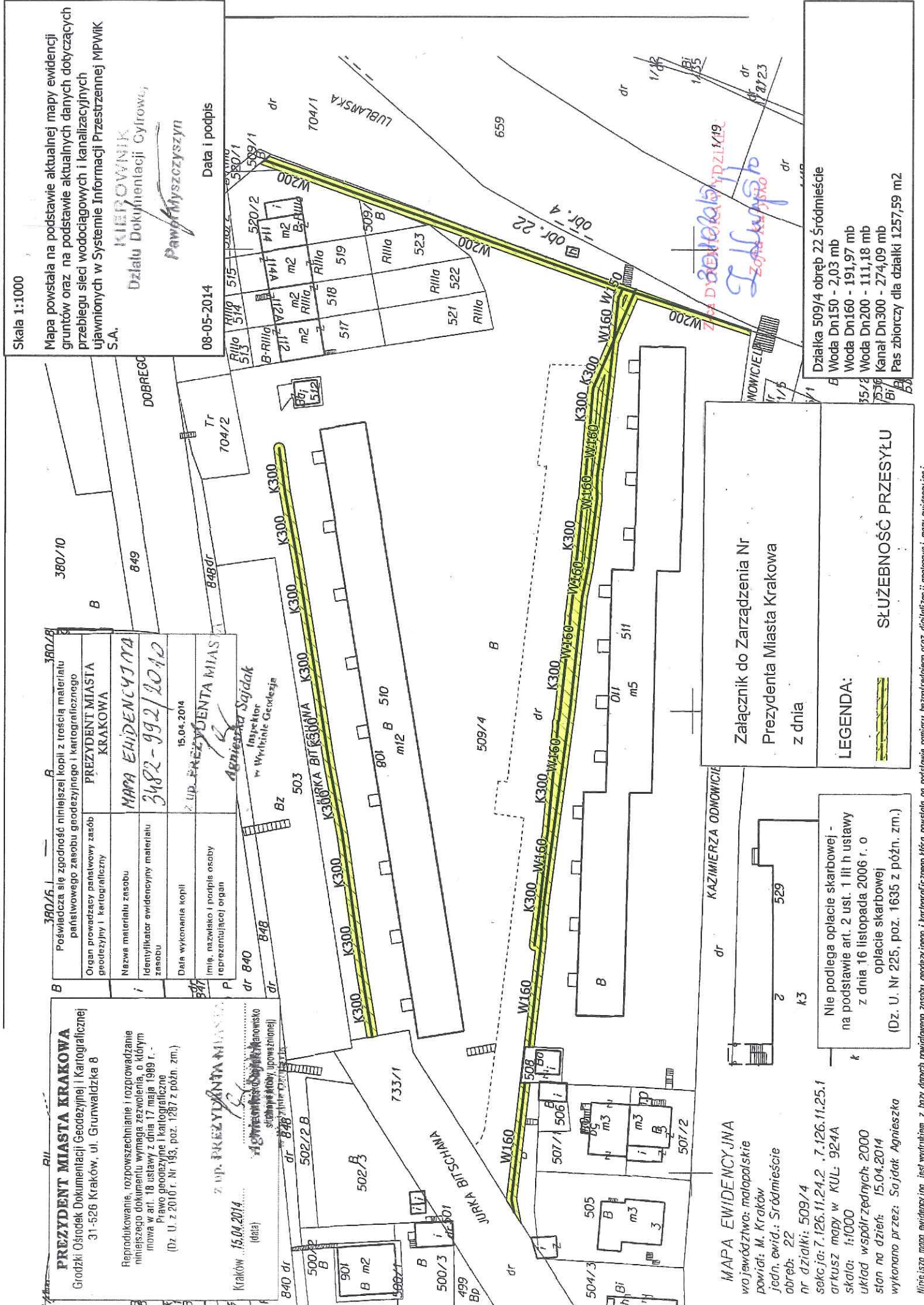
Imię, nazwisko i podpis osoby reprezentującej organ
Agnieszka Sajdak
 Inspektor w Wydziale Geodezji

Skala 1:1000

Mapa powstała na podstawie aktualnej mapy ewidencji gruntów oraz na podstawie aktualnych danych dotyczących przebiegu sieci wodociagowych i kanalizacyjnych ujawnionych w Systemie Informacji Przestrzennej MPWK S.A.

KIEROWNIK
 Działu Dokumentacji Cyfrowej
Pawel Myszczyzyn

Data i podpis
 08-05-2014



Załącznik do Zarządzenia Nr
 Prezydenta Miasta Krakowa
 z dnia

LEGENDA:

SŁUŻEBNOŚĆ PRZESYŁU

MAPA EWIDENCYJNA
 województwo: małopolskie
 powiat: M. Kraków
 jedn. ewid.: Śródmieście
 obręb: 22

nr działki: 509/4
 sekcja: 7.126.11.24.2, 7.126.11.25.1
 arkusz mapy w KUL: 924A
 skala: 1:1000
 układ współrzędnych: 2000
 stan na dzień: 15.04.2014
 wykonano przez: Sajdak Agnieszka

Nie podlega opłacie skarbowej - na podstawie art. 2 ust. 1 lit h ustawy z dnia 16 listopada 2006 r. o opłacie skarbowej (Dz. U. Nr 225, poz. 1635 z późn. zm.)

Działka 509/4 obręb 22 Śródmieście
 Woda Dn150 - 2,03 mb
 Woda Dn160 - 191,97 mb
 Woda Dn200 - 111,18 mb
 Kanał Dn300 - 274,09 mb
 Pas zbiorczy dla działki 1257,59 m2

Niniejsza mapa ewidencyjna jest wydrukiem z bazy danych państwowego zasobu geodezyjnego i kartograficznego, która powstała na podstawie pomiaru bezpośredniego oraz digitalizacji analogowej mapy ewidencyjnej.