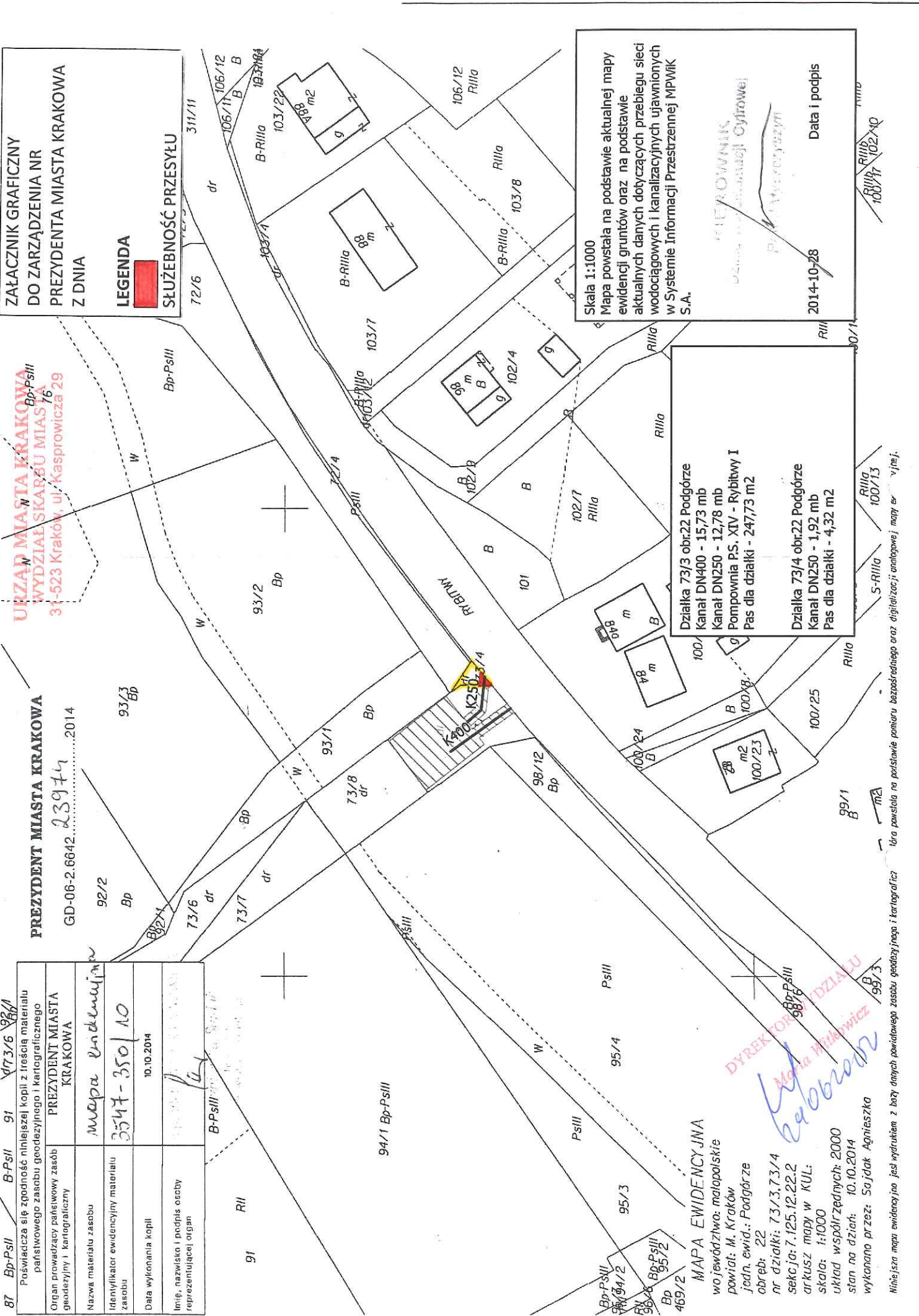


87 Bp-PsIII	B-PsIII	91	1073/6	98/1
Poświęca się zgodność niniejszej kopii z treścią materiału państwowego zasobu geodezyjnego i kartograficznego				
Organ prowadzący państwowy zasob geodezyjny i kartograficzny				
PREZYDENT MIASTA KRAKOWA				
Nazwa materiału zasobu	mapa ewidencyjna			
Identyfikator ewidencyjny materiału zasobu	3547-350/10			
Data wykonania kopii	10.10.2014			
Imię, nazwisko i podpis osoby reprezentującej organ				

PREZYDENT MIASTA KRAKOWA
GD-06-2.6642.....2014
23974

URZĄD MIASTA KRAKOWA
WYDZIAŁ SKARBU MIAS
31-523 Kraków, ul. Kasprowicza 29

ZALĄCZNIK GRAFICZNY
DO ZARZĄDZENIA NR
PREZYDENTA MIASTA KRAKOWA
Z DNIA
LEGENDA
SŁUŻEBNOŚĆ PRZESYŁU



Działka 73/3 obr.22 Podgórze
Kanal DN400 - 15,73 mb
Kanal DN250 - 12,78 mb
Pompiwnia PS. XIV - Rybitwy I
Pas dla działki - 247,73 m2

Działka 73/4 obr.22 Podgórze
Kanal DN250 - 1,92 mb
Pas dla działki - 4,32 m2

Skala 1:1000
Mapa powstała na podstawie aktualnej mapy ewidencji gruntów oraz na podstawie aktualnych danych dotyczących przebiegu sieci wodociagowych i kanalizacyjnych ujawnionych w Systemie Informacji Przestrzennej MPWIK S.A.

MIEROWNIK
Jednostka Inżynierii Cyfrowej
Polski Wydział Geodezyjny

Data i podpis
2014-10-28

MAPA EWIDENCYJNA
województwo: małopolskie
powiat: M. Kraków
jedn. ewid.: Podgórze
obręb: 22
nr działki: 73/3, 73/4
sekcja: 7.125.12.22.2
arkusz mapy w KUL:
skala: 1:1000
układ współrzędnych: 2000
stan na dzień: 10.10.2014
wykonano przez: Sojdak Agnieszka

Niniejsza mapa ewidencyjna jest wydrukem z bazy danych powiatowego zasobu geodezyjnego i kartograficznego powstała na podstawie pomiaru bezpośredniego oraz digitalizacji analogowej mapy w skali 1:1000.