

PREZYDENT MIASTA KRAKOWA
 Grodzki Ośrodek Dokumentacji Geodezyjnej i Kartograficznej
 31-526 Kraków, ul. Grunwaldzka 8

Poświadczam się zgodność niniejszej mapy z oryginałem
 przyjętym do państwowego zasobu geodezyjnego
 i kartograficznego w dniu ...21.10.2010...

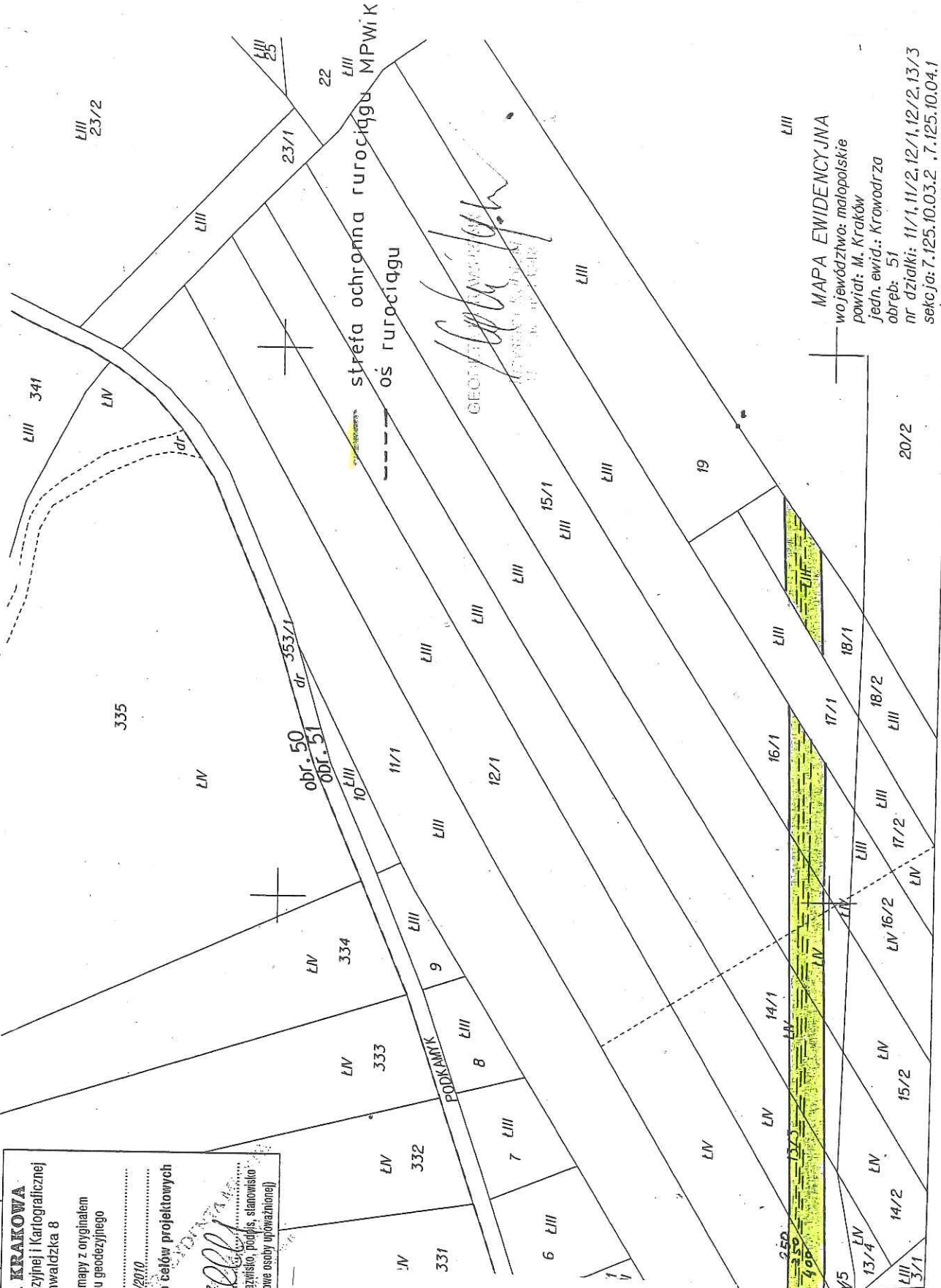
I zaewidencjonowanym pod nr ...34631-443/2010...

Niniejsza mapa nie może służyć do celów projektowych

Kraków, 15.11.2013
 (data)

[Signature]
 (imię i nazwisko, podaje, stanowisko:
 służbowe osoby upoważnionej)

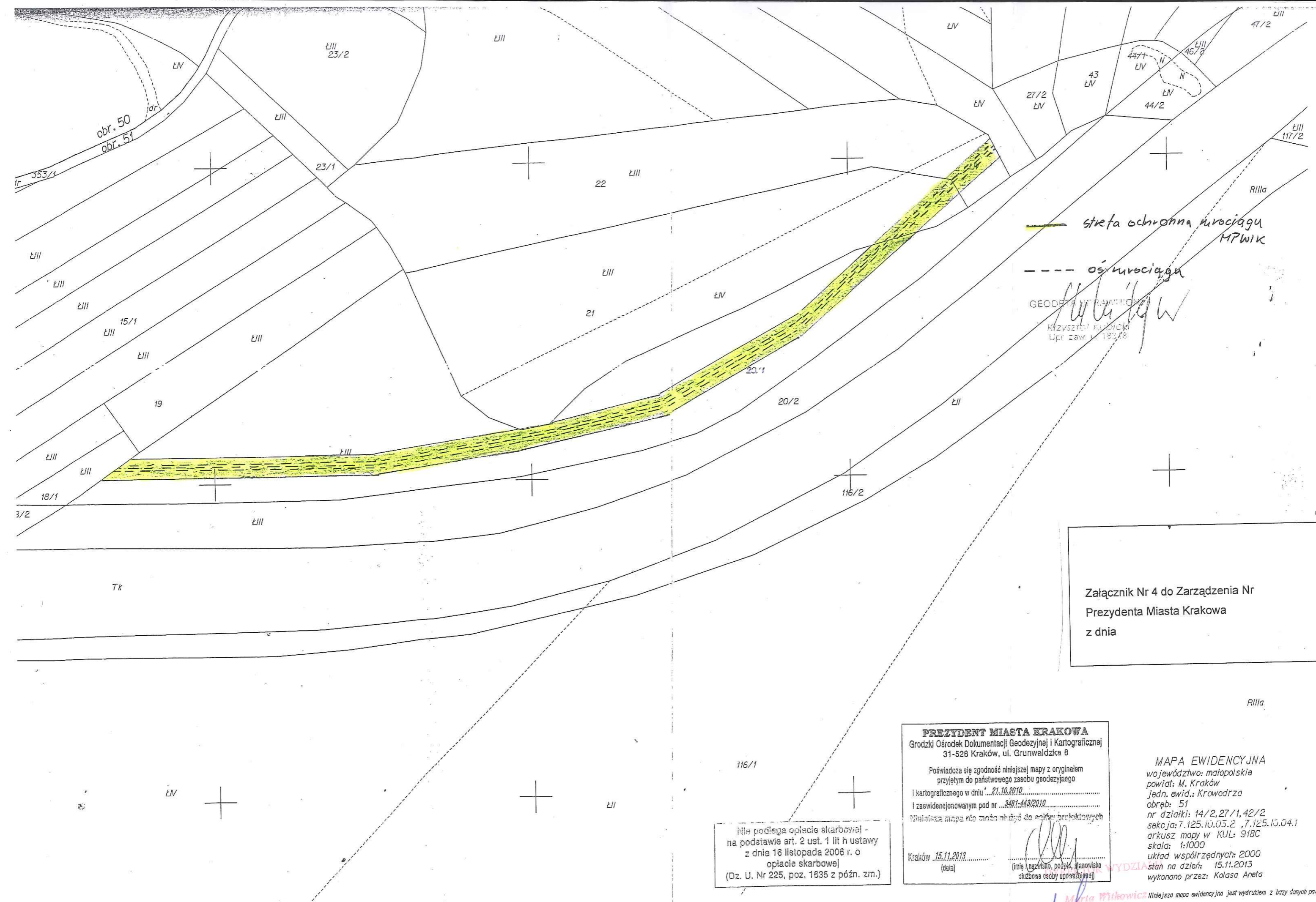
Załącznik Nr 3 do Zarządzenia Nr
 Prezydenta Miasta Krakowa
 z dnia



MAPA EWIDENCYJNA
 województwo: małopolskie
 powiat: M. Kraków
 jedn. ewid.: Krowodrza
 obręb: 51
 nr działki: 11/1, 11/2, 12/1, 12/2, 13/3
 sekcja: 7.125.10.03.2, 7.125.10.04.1
 arkusz mapy w KUL: 918C
 skala: 1:1000
 układ współrzędnych: 2000
 stan na dzień: 15.11.2013
 wykonano przez: Kolasz Aneta

DYREKTOR WYDZIAŁU
[Signature]
 25002013

Tk



— strefa ochronna kurciagu MPWIK
 - - - oś kurciagu
 GEODEZJA I KARTOGRAFIA
 Krzysztof Kuciel
 Upr. zaw. 1.189.78

Załącznik Nr 4 do Zarządzenia Nr
 Prezydenta Miasta Krakowa
 z dnia

Nie podlega opłacie skarbowej -
 na podstawie art. 2 ust. 1 lit h ustawy
 z dnia 18 listopada 2006 r. o
 opłacie skarbowej
 (Dz. U. Nr 225, poz. 1835 z późn. zm.)

PREZYDENT MIASTA KRAKOWA
 Grodzki Ośrodek Dokumentacji Geodezyjnej i Kartograficznej
 31-526 Kraków, ul. Grunwaldzka 8
 Poświadczam zgodność niniejszej mapy z oryginałem
 przyjętym do państwowego zasobu geodezyjnego
 i kartograficznego w dniu ... 21.10.2010 ...
 i zaewidencjonowanym pod nr ... 3481-449/2010 ...
 Nie należy mapy nie można służyć do celów projektowych
 Kraków 15.11.2013
 (data)

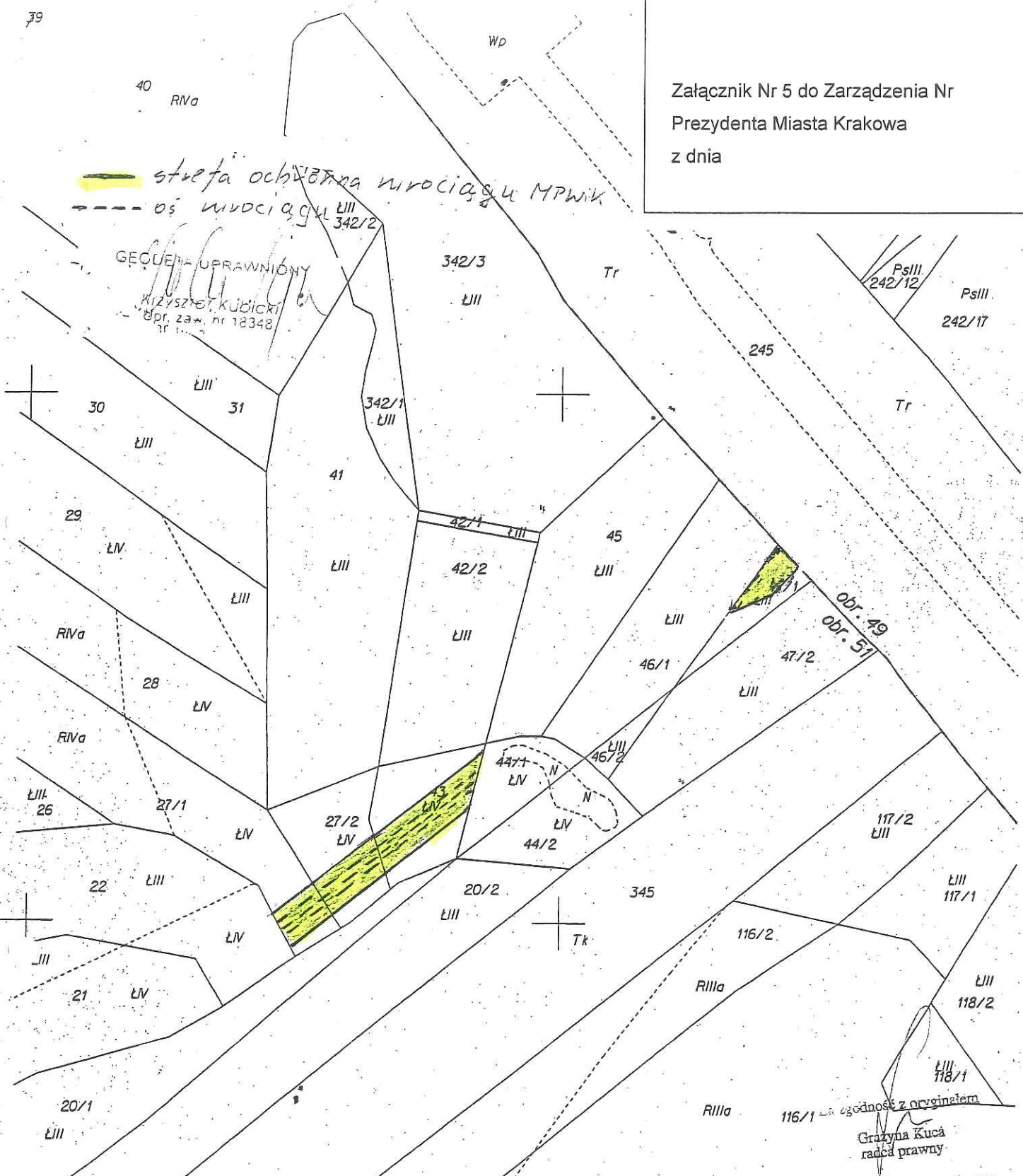
MAPA EWIDENCYJNA
 województwo: małopolskie
 powiat: M. Kraków
 jedn. ewid.: Krowodrza
 obręb: 51
 nr działki: 14/2, 27/1, 42/2
 sekcja: 7.125.10.03.2, 7.125.10.04.1
 arkusz mapy w KUL: 918C
 skala: 1:1000
 układ współrzędnych: 2000
 stan na dzień: 15.11.2013
 wykonano przez: Kolasa Aneta

Maria Mikowicz
 15062119

Załącznik Nr 5 do Zarządzenia Nr
Prezydenta Miasta Krakowa
z dnia

strefa ochronna wzdłuż ul. MPWIK
os. WROCIAŃSKA

GEODEZJA UPRAWNIONY
KIZYSZYST KUBICKI
dpr. zam. nr 18348



zgodność z oryginałem
Grażyna Kucą
radca prawny
Kraków, dnia 17 STY 2014

PREZYDENT MIASTA KRAKOWA
Grodzki Ośrodek Dokumentacji Geodezyjnej i Kartograficznej
31-526 Kraków, ul. Grunwaldzka 8
Poświadczam zgodność niniejszej mapy z oryginałem
przyjętym do państwowego zasobu geodezyjnego
i kartograficznego w dniu 21.10.2010
i zaewidencjonowanym pod nr 3481-443/2010
Niniejsza mapa nie może służyć do celów projektowych
Kraków 15.11.2013
(data) (imię i nazwisko, podpis, stanowisko
służbowe osoby upoważnionej)


Nie podlega opłacie skarbowej -
na podstawie art. 2 ust. 1 lit h ustawy
z dnia 16 listopada 2006 r. o
opłacie skarbowej
(Dz. U. Nr 225, poz. 1635 z późn. zm.)

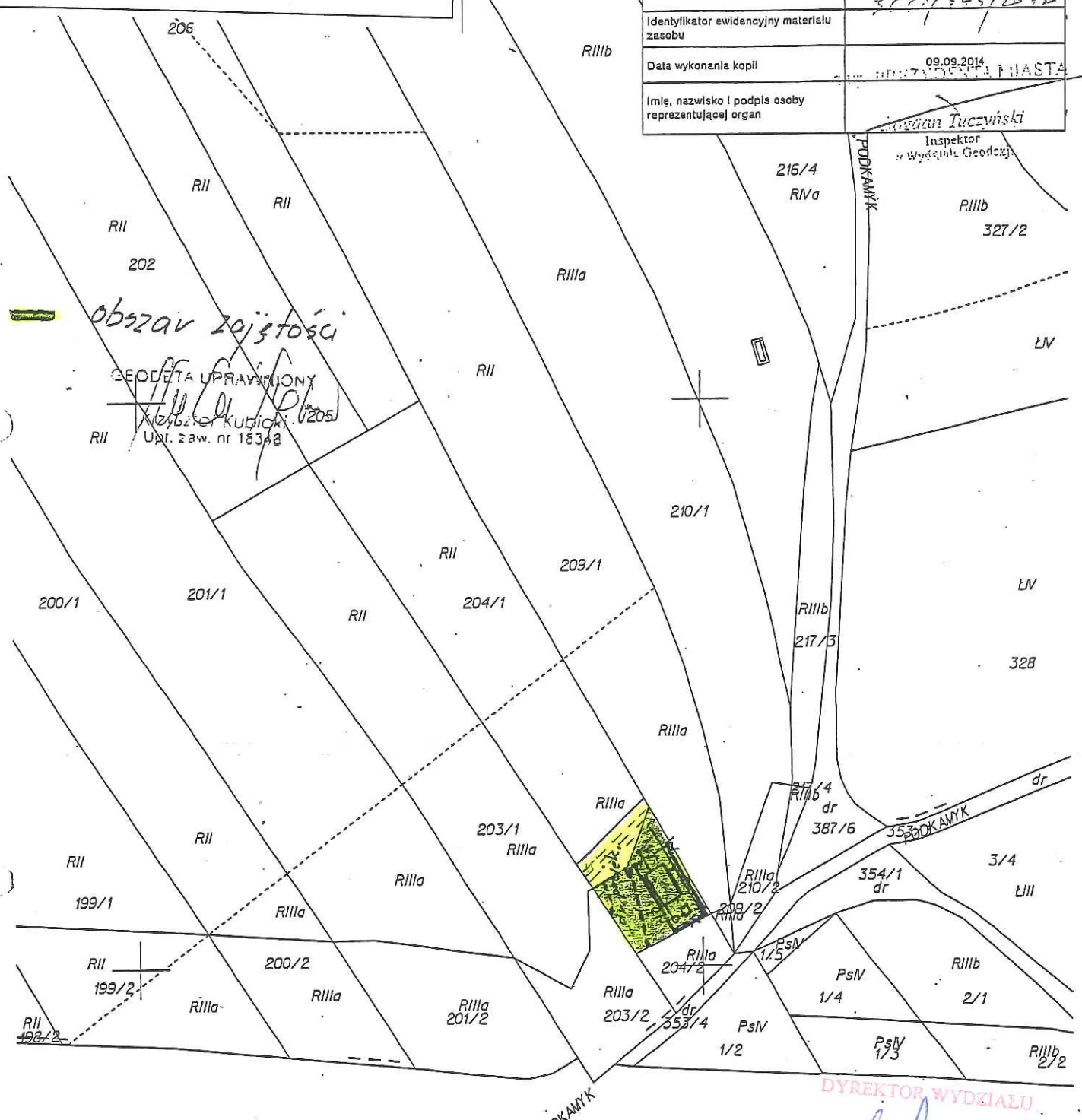
MAPA EWIDENCYJNA
województwo: małopolskie
powiat: M. Kraków
jedn. ewid.: Krowodrza
obręb: 51
nr działki: 42/2, 43, 47/1, 47/2
sekcja: 7.125.10.04.1
arkusz mapy w KUL: 918C
skala: 1:1000
układ współrzędnych: 2000
stan na dzień: 15.11.2013
wykonano przez: Kalasa Aneta

Niniejsza mapa ewidencyjna jest wydrukiem z bazy danych powi

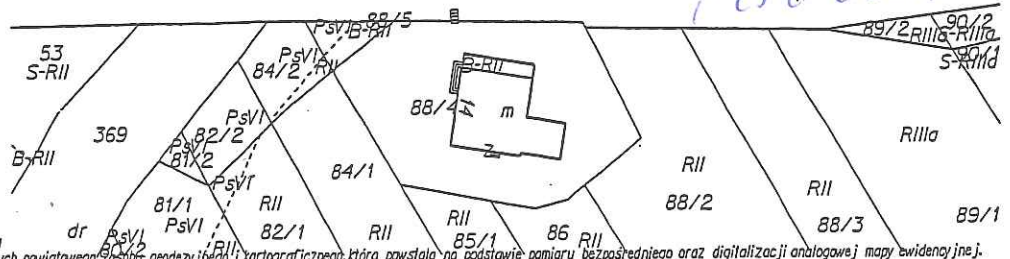
2506 2013

Załącznik Nr 6 do Zarządzenia Nr
Prezydenta Miasta Krakowa
z dnia

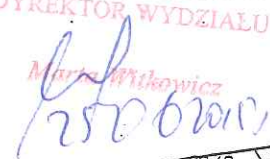
216/4 RVa	RIIb 323/1	325 LV
Poświadczam się zgodność niniejszej kopii z treścią materiału państwowego zasobu geodezyjnego i kartograficznego		
Organ prowadzący państwowy zasób geodezyjny i kartograficzny	PREZYDENT MIASTA KRAKOWA	
Nazwa materiału zasobu	3007/843/2000	
Identyfikator ewidencyjny materiału zasobu		
Data wykonania kopii	09.09.2014	
Imię, nazwisko i podpis osoby reprezentującej organ	 Bogdan Tuczyński Inspektor w Wydziale Geodcyj	



MAPA EWIDENCYJNA
 województwo: małopolskie
 powiat: M. Kraków
 jedn. ewid.: Krowodrza
 obręb: 50
 nr działki: 204/1
 sekcja: 7.125.10.03.2
 arkusz mapy w KUL: 917D
 skala: 1:1000
 układ współrzędnych: 2000
 stan na dzień: 09.09.2014
 wykonano przez: Tuczyński Bogdan



51/1 RII 52 S-II 53 B-II 54 PsVI I
 Niniejsza mapa ewidencyjna jest wyodrębnieniem z bazy danych powiatowego zasobu geodezyjnego i kartograficznego, która powstała na podstawie pomiaru bezpośredniego oraz digitalizacji analogowej mapy ewidencyjnej.

DYREKTOR WYDZIAŁU

 25000000