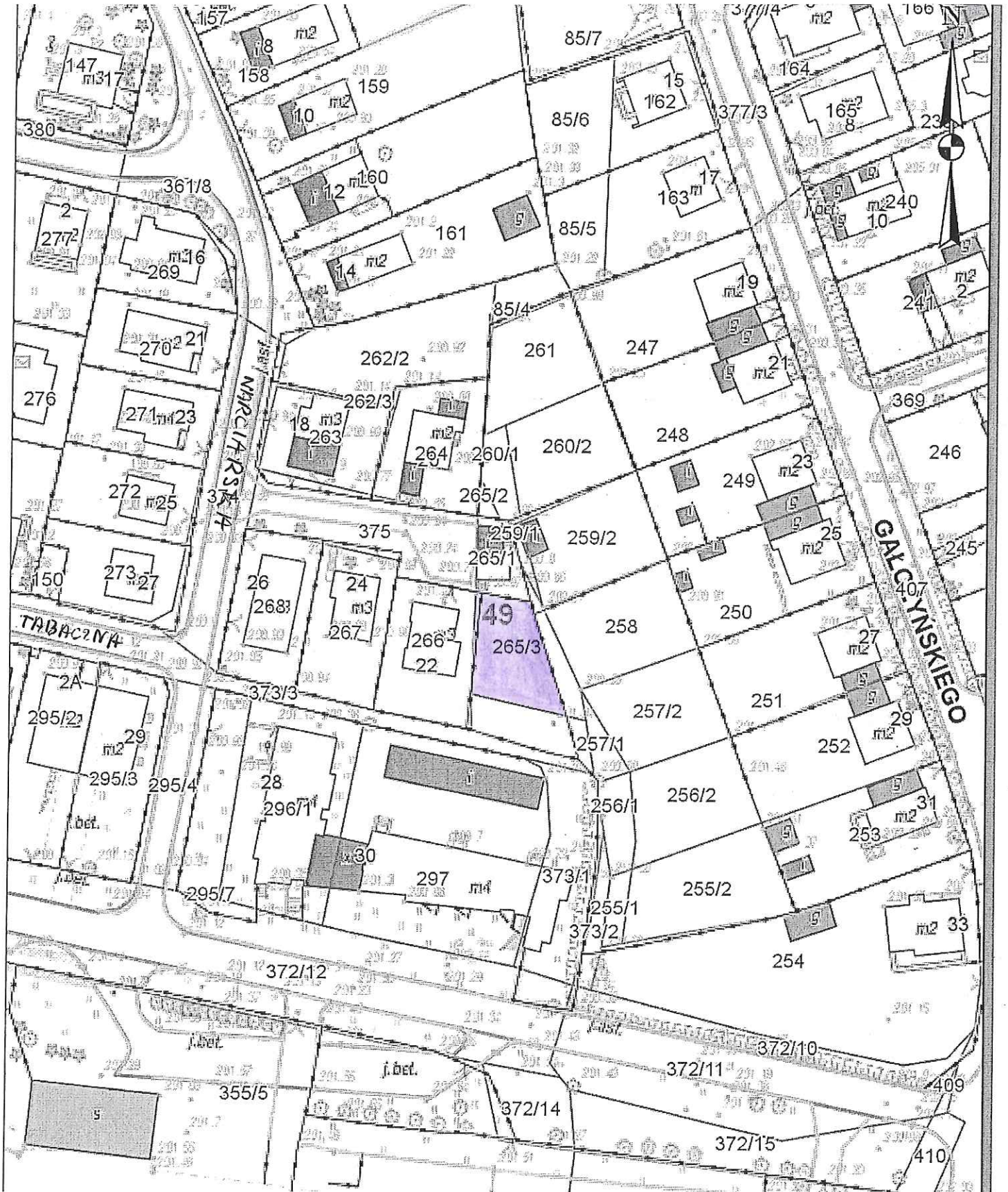


Załącznik graficzny do zarządzenia nr
Prezydenta Miasta Krakowa z dnia



INSPEKTOR grunt przeznaczony do wydzierżawienia na cel: zielen przydomowa

Joanna Kłosińska
17.09.14

KIEROWNIK REFERATU

Maria Charzewska
4.10.2014
Krzyszta Dębowska
08.10.14

skala 1:1000