

Zgodnie z przepisami ustawy o opłacie skarbowej

2/78

(Dz. LV  
LV

**LEGENDA:**

**SLUZEBNOSC PRZESYLU**

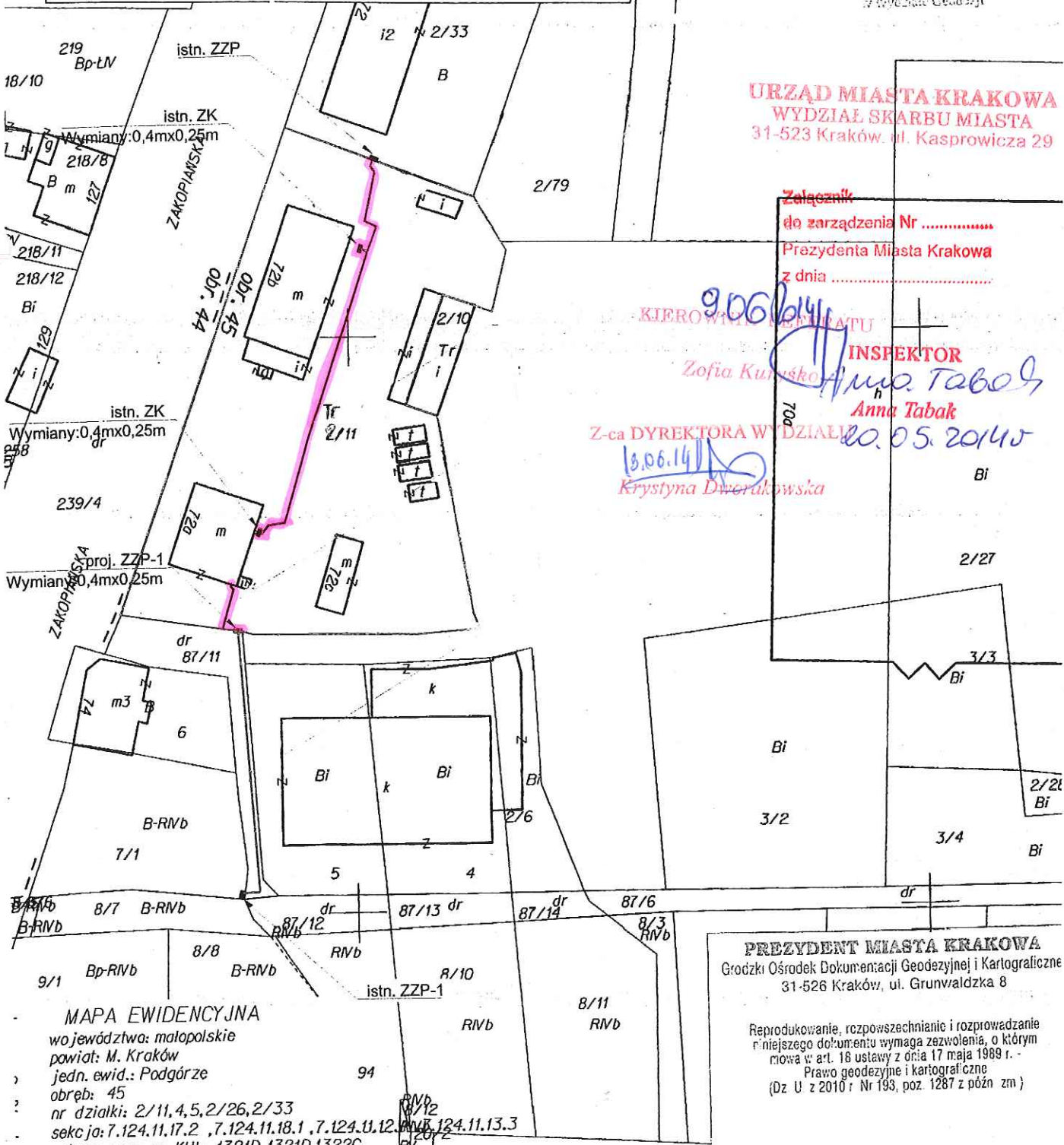
Poświadczam się zgodność niniejszej mapy z oryginałem przyjętym do państwowego zasobu geodezyjnego i kartograficznego w dniu **03.11.2010** i zewidencjonowaną pod nr **3610-660/2010**.  
Niniejsza mapa nie może służyć do celów projektowych

Kraków **12.11.2012** (data)  
Prezydent Miasta Krakowa  
Anna Tabak  
Urząd Miasta Krakowa  
Wydział Skarbu Miasta

**URZĄD MIASTA KRAKOWA  
WYDZIAŁ SKARBU MIASTA  
31-523 Kraków, ul. Kasprzycza 29**

Załącznik  
do zarządzenia Nr .....  
Prezydenta Miasta Krakowa  
z dnia .....

**KIEROWNICZKA WYDZIAŁU  
INSPEKTOR  
Zofia Kuleska  
Anna Tabak  
Z-ca DYREKTORA WYDZIAŁU  
Krystyna Dzworakowska**



**MAPA EWIDENCYJNA**  
województwo: małopolskie  
powiat: M. Kraków  
jedn. ewid.: Podgórze  
obręb: 45  
nr działki: 2/11, 4, 5, 2/26, 2/33  
sekcja: 7.124.11.17.2, 7.124.11.18.1, 7.124.11.12, 7.124.11.13.3  
arkusz mapy w KUL: 1321D, 1321D, 1322C  
skala: 1:1000  
układ współrzędnych: 2000  
stan na dzień: 12.11.2012  
wykonano przez: Cichy Alicja

**PREZYDENT MIASTA KRAKOWA**

GD PRZEGLĄDOWOŚĆ I OBRAMOWANIE  
ul. Saska 25, tel. (12) 656-21-24  
30-001 Kraków, fax (12) 656-37-02  
Regon 350517090  
NIP 679-008-50-91

Kraków **12.11.2012** (data)  
Prezydent Miasta Krakowa  
Anna Tabak

**PREZYDENT MIASTA KRAKOWA**  
Grodzki Ośrodek Dokumentacji Geodezyjnej i Kartograficznej  
31-526 Kraków, ul. Grunwaldzka 8

Reprodukowanie, rozpowszechnianie i rozprowadzanie niniejszego dokumentu wymaga zezwolenia, o którym mowa w art. 18 ustawy z dnia 17 maja 1989 r. - Prawo geodezyjne i kartograficzne (Dz. U z 2010 r. Nr 193, poz. 1287 z późn. zm.)

*Rychlicki Mateusz*