

**URZĄD MIASTA KRAKÓWA**  
**WYDZIAŁ SKARBU MIASTA**  
 31-523 Kraków, ul. Kasprowska 27

Załącznik do Zarządzenia  
 Prezydenta Miasta Krakowa  
 z dnia

Za Dyr. Dyrektora Wydziału  
 Krystyna...  
 - SŁUŻEBNOŚĆ PRZESYŁU

**LEGENDA:**



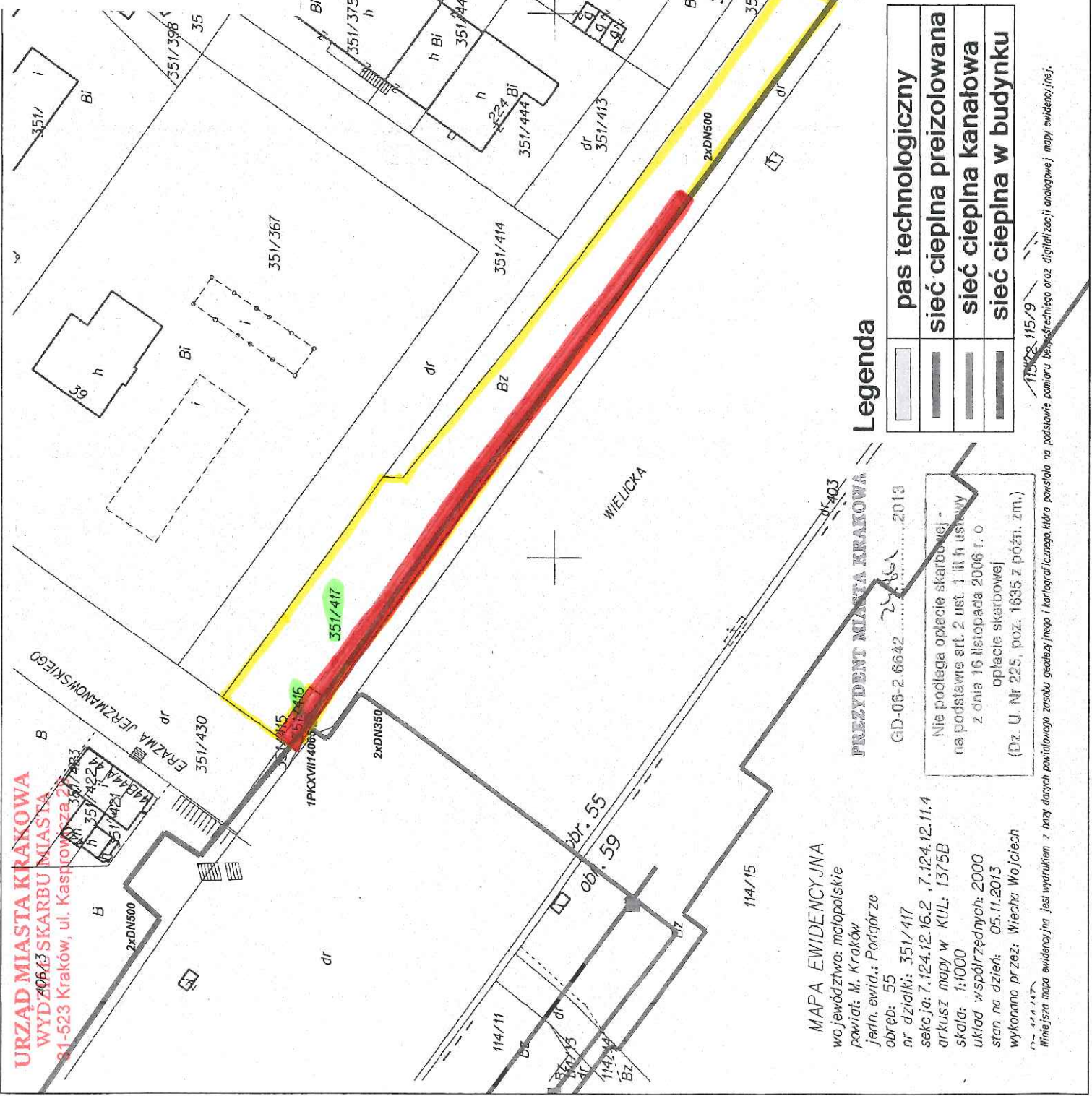
- SŁUŻEBNOŚĆ PRZESYŁU

**PREZYDENT MIASTA KRAKÓWA**  
 Główny Ośrodek Dokumentacji Geodezyjnej i Kartograficznej  
 31-526 Kraków, ul. Cieszkowska 6

Reprodukcja, rozpraszanie i rozprowadzanie niniejszego dokumentu wymaga zezwolenia o którym mowa w art. 16 ustawy z dnia 17 maja 1989 r. - Prawo geodezyjne i kartograficzne (Dz. U. z 2010 r. Nr 133, poz. 1287 z późn. zm.)

Kraków, 05.11.2013.  
 (data)

Impi i Pełnomocnik, podpis: starosta  
 SŁUŻEBNOŚĆ PRZESYŁU



**Legenda**

	pas technologiczny
	sieć ciepła preizolowana
	sieć ciepła w budynku
	sieć ciepła w budynku

**MAPA EWIDENCYJNA**  
 województwo: małopolskie  
 powiat: M. Kraków  
 jedn. ewid.: Podgórze  
 obręb: 55  
 nr działki: 351/417  
 sekcja: 7.124.12.16.2, 7.124.12.11.4  
 arkusz mapy w KUL: 1375B  
 skala: 1:1000  
 układ współrzędnych: 2000  
 stan na dzień: 05.11.2013  
 wykonano przez: Wiecha Wojciech

GD-06-2.6642.....2013

Nie podlega opłacie skarbowej -  
 na podstawie art. 2 ust. 1 lit h ustawy  
 z dnia 16 listopada 2006 r. o  
 opłacie skarbowej  
 (Dz. U. Nr 225, poz. 1635 z późn. zm.)

Mapa ewidencyjna jest wydrukem z bazy danych powiatowego zasobu geodezyjnego i kartograficznego, która powstała na podstawie pomiaru laserowego oraz digitalizacji analogowej mapy ewidencyjnej.