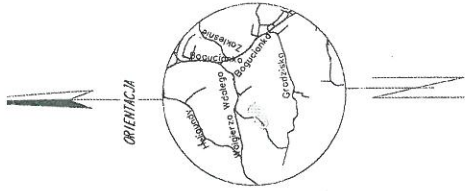


Załącznik do zarządzenia nr
Prezydenta Miasta Krakowa z dnia



obowiązująca linia zabudowy
nowoprojektowana granica działki
nowoprojektowana działka będąca przedmiotem przekazywania na rzecz Wydziału Skarbu UM Kraków

Legenda:

Nr KERG : 2410-562/2012

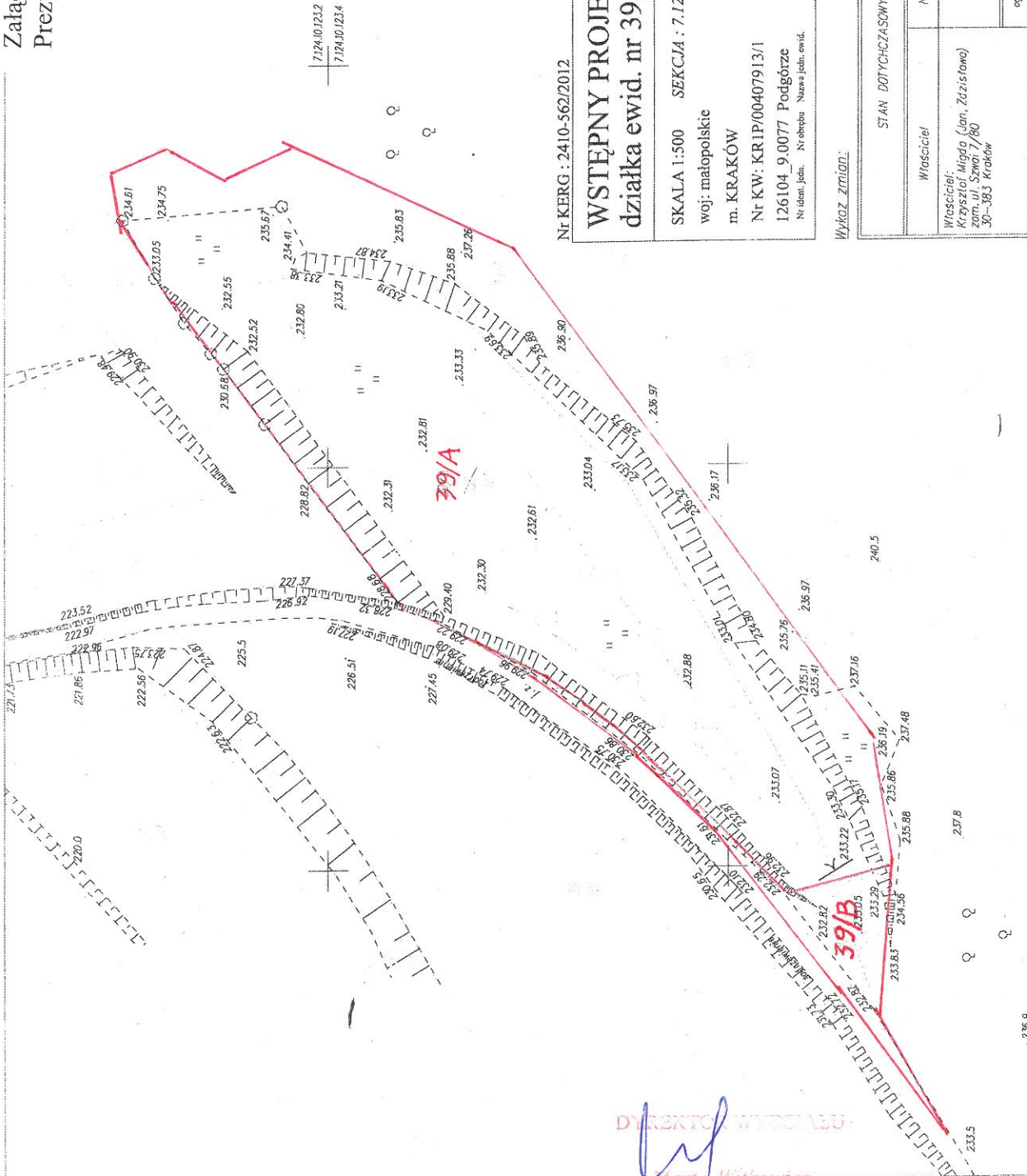
WSTĘPNY PROJEKT PODZIAŁU NIERUCHOMOŚCI działka ewid. nr 39, obr. 77 Kraków Podgórze

SKALA 1:500	SEKCJA : 7.124.10.123.4	Układ współrz. : "2000"
woj: małopolskie	m. KRAKÓW	26.10.2012
Nr KW: KRIP/00407913/1	126104_9_0077 Podgórze	GEODETA UPRAWNIENY mgr inż. PAWEŁ KOŁODZIEJ
Nr stanu, jedn. Nr obrębu Nazwa jedn. ewid.		Data opracowania
		Sporządził : NG 16241

Wykaz zmian:

STAN DOTYCZĄCY		STAN NOWY	
Właściciel	Nr dz.	Pow. w ha	Nr dz.
Właściciel: Krystyna Migda (Jan, Zdzisława) zam. ul. Szewi 7/80 30-383 Kraków	39	0,3759	
	ogółem:	0,3759	ogółem:
			Pow. w ha

Opis zmian:
Operatem KERG 2410-562/2012 działka 39 obręb 77 Kraków Podgórze dzieli się na działki:
39/A o pow. 0,3527 ha i 39/B o pow. 0,0232 ha.
Podział ma na celu powiększenie działki sąsiedniej drogowej – dz. ewid. nr 37
przez dołączenie do niej nowopowstałej działki nr 39/B.



Wstępny projekt podziału sporządzony na utraconej w postaci elektronicznej mapie zasadniczej, będącej standardowym opracowaniem kartograficznym, utworzonym na podstawie odpowiednich zbiorów danych zawartych w bazach danych, o których mowa w art. 4 ust. 1a 11b ustawy Prawo Geodezyjne i Kartograficzne.

DYREKTOR WYDZIAŁU

Małgorzata Wilkowiak

BIURO SPECJALISTA KIEROWNIK BIURA
10.10.12
Małgorzata Wilkowiak