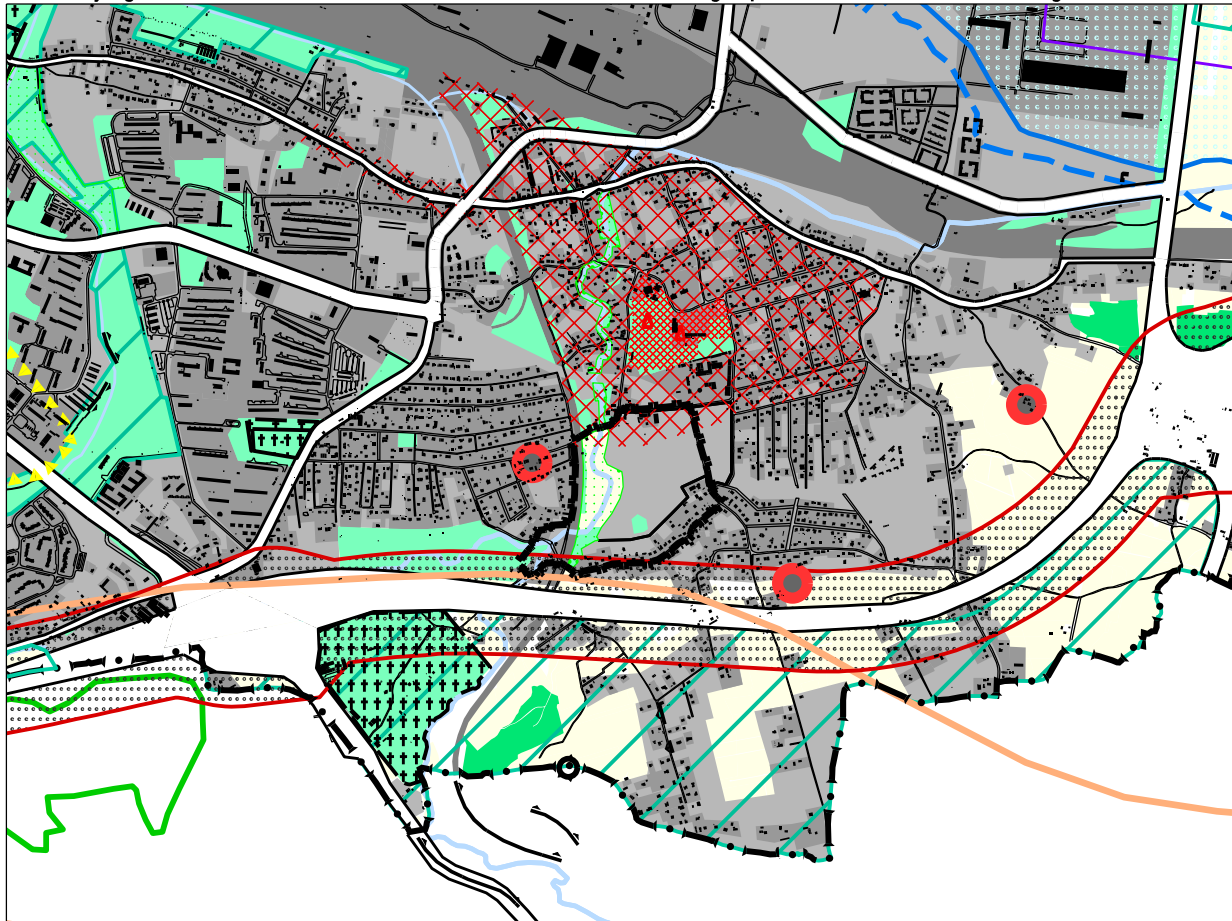


Informacja graficzna ze Studium Uwarunkowań i Kierunków Zagospodarowania Przestrzennego Miasta Krakowa



- granice planu
- granice miasta
- granice sąsiednich gmin
- tereny kolejowe
- tereny przeznaczone do zabudowy i zainwestowania
- tereny zabudowane i zainwestowane
- korytarze podstawowego układu drogowo - ulicznego

STRUKTURA SYSTEMU PRZYRODNICZEGO

- strefa kształtowania systemu przyrodniczego
- ciek i zbiorniki wodne
- lasy
- strefa zwiększenia lesistości
- zielenie urzędowa (parkowa, ogrodowa, forteczna, skwery, zieleńce)

ZIELEŃ NATURALNA

- tereny otwarte (zielenie nieurzędowa, zielenie częściowo kształtowana)
- rolnicza przestrzeń produkcyjna

OCHRONA ŹRÓD SUROWCÓW I ZASOBÓW WODNYCH

- udokumentowane złoża kopalin stałych
- granice ustanowionych terenów górniczych
- obszary górnicze złóż wód leczniczych
- obszary ochronne uzdrowiska Swoszowice
- orientacyjne granice Głównych Zbiorników Wód Podziemnych (GZWP)
- przewidywany zasięg obszaru ochrony GZWP nr 451 - Subzbiornik Bogucice
- strefy ochrony pośredniej ujęć wód podziemnych
- projektowane granice terenu ochrony pośredniej ujęć wód leczniczych
- projektowana granica terenu ochrony pośredniej źródeł jurajskich wód zwykłych
- strefy ochrony pośredniej ujęć wód powierzchniowych

IE

- stopnie wodne
- kanały ulgi (Krakowski, Rozrywki)
- rejony lokalizacji pól operacyjnych dla zatrzymywania i wypływania zanieczyszczeń toksycznych wód

OBSZARY I OBIEKTY CHRONIONE OCHRONA PRZYRODY

- granice Jurajskich Parków Krajobrazowych
- granice otuliny zespołu Jurajskich Parków Krajobrazowych
- rezerваты przyrody
- użytki ekologiczne istniejące i planowane
- pomniki przyrody, grupy pomników (istniejące i proponowane)
- obszary i obiekty ze skupiskami chronionych gatunków roślin i zwierząt
- obszary cenne przyrodniczo proponowane do ustalenia form ochrony
- planowane parki rzeczne
- planowany ogród botaniczny

GŁÓWNE OBSZARY ZAGROŻEŃ OBSZARY NARAŻONE NA NIEBEZPIECZEŃSTWO POWODZI

- granice i obszar zagrożony wodą stuletnią Q 1 %
- granice obszaru zagrożonego wodą tysiącletnią Q 0,1 %
- teren zalewowy Zbiornika Zestawice
- poldery zalewowe

STREFY ZAGROZEŃ

- strefa HTS
- granica strefy ochronnej składowiska odpadów komunalnych Barycz (istniejąca i planowana)
- składowisko odpadów komunalnych Barycz (II - czynny, III - planowany)
- granica możliwych wpływów poeksploatacyjnych kopalni otworowej Barycz
- obszar ponadnormatywnego oddziaływania autostrady, strefa uciążliwości o zasięgu 150 m

ŚRODOWISKO KULTUROWE

- ### STREFA OCHRONY WARTOŚCI KULTUROWYCH
- granica pomnika historii "Krakowa-Historycznego Zespołu Miasta"
 - dominacji (na obszarach zieleni)
 - rewitalizacji
 - integracji
 - cmentarze
 - stanowiska archeologiczne (poza obszarem pomnika historii)
 - istniejące obiekty Twierdzy Kraków
 - strefa ochrony sylwetki miasta
 - strefa ochrony i kształtowania krajobrazu
 - punkty i ciągi widokowe
 - proponowane parki kulturowe



ŚRODOWISKO PRZYRODNICZE I KULTUROWE KIERUNKI I ZASADY OCHRONY I ROZWOJU



URZĄD MIASTA KRAKOWA
BIURO PLANOWANIA PRZESTRZENNEGO

K2