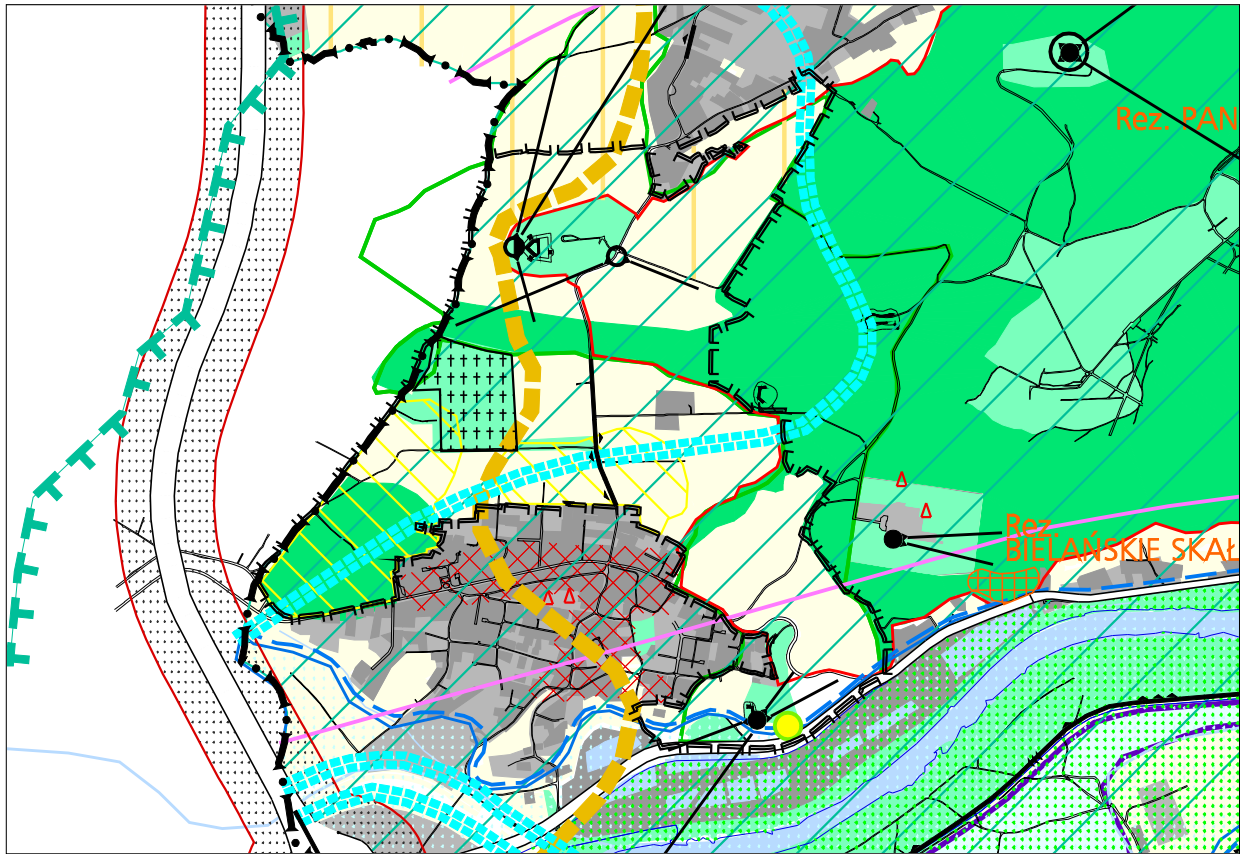


# Wyrys ze Studium Uwarunkowań i Kierunków Zagospodarowania Przestrzennego Miasta Krakowa



- granice planu
- granice miasta
- granice sąsiednich gmin
- tereny kolejowe
- tereny przeznaczone do zabudowy i zainwestowania
- tereny zabudowane i zainwestowane
- korytarze podstawowego układu drogowo - ulicznego

- STRUKTURA SYSTEMU PRZYRODNICZEGO**
- strefa kształtowania systemu przyrodniczego
  - cieki i zbiorniki wodne
  - lasy
  - strefa zwiększenia lesistości
  - zieleni urządzona (parkowa, ogrodowa, forteczna, skwery, zieleńce)

- ZIELEŃ NATURALNA**
- tereny otwarte (zieleni nieurządzona, zieleni częściowo kształtowana)
  - rolnicza przestrzeń produkcyjna

- OCHRONA ŹRÓD SUROWCÓW I ZASOBÓW WODNYCH**
- udokumentowane złoża kopalin stałych
  - granice ustanowionych terenów górniczych
  - obszary górnicze złóż wód leczniczych

- A B C**
- obszary ochronne uzdrowiska Swoszowice
  - orientacyjne granice Głównych Zbiorników Wód Podziemnych (GZWP)
  - przewidywany zasięg obszaru ochrony GZWP nr 451 - Subzbiornik Bogucice

- strefy ochrony pośredniej ujęć wód podziemnych
- projektowane granice terenu ochrony pośredniej ujęć wód leczniczych
- projektowana granica terenu ochrony pośredniej źródeł jurajskich wód zwykłych
- strefy ochrony pośredniej ujęć wód powierzchniowych

- IE**
- stopnie wodne
  - kanały ulgi (Krakowski, Rozrywki)
  - rejony lokalizacji pól operacyjnych dla zatrzymywania i wyłapywania zanieczyszczeń toksycznych wód

**OBSZARY I OBIEKTY CHRONIONE  
OCHRONA PRZYRODY**

- granice Jurajskich Parków Krajobrazowych
- granice otuliny zespołu Jurajskich Parków Krajobrazowych
- rezerваты przyrody
- użytki ekologiczne istniejące i planowane
- pomniki przyrody, grupy pomników (istniejące i proponowane)
- obszary i obiekty ze skupiskami chronionych gatunków roślin i zwierząt
- obszary cenne przyrodniczo proponowane do ustalenia form ochrony
- planowane parki rzeczne
- planowany ogród botaniczny

**GŁÓWNE OBSZARY ZAGROZEŃ  
OBSZARY NARAŻONE NA NIEBEZPIECZEŃSTWO POWODZI**

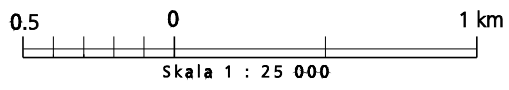
- granice i obszar zagrożony wodą stuletnią Q 1 %
- granice obszaru zagrożonego wodą tysiąclatnią Q 0,1 %
- teren zalewowy Zbiornika Zesławice
- poldery zalewowe

**STREFY ZAGROZEŃ**

- strefa HTS
- granica strefy ochronnej składowiska odpadów komunalnych Barycz (istniejąca i planowana)
- składowisko odpadów komunalnych Barycz (II - czynny, III - planowany)
- granica możliwych wpływów poeksploatacyjnych kopalni otworowej Barycz
- obszar ponadnormatywnego oddziaływania autostrady, strefa uciążliwości o zasięgu 150 m

**ŚRODOWISKO KULTUROWE  
STREFA OCHRONY WARTOŚCI KULTUROWYCH**

- granica pomnika historii "Krakowa-Historycznego Zespołu Miasta"
- dominacji ( na obszarach zieleni)
- rewitalizacji
- integracji
- cmentarze
- stanowiska archeologiczne (poza obszarem pomnika historii)
- istniejące obiekty Twierdzy Kraków
- strefa ochrony sylwetki miasta
- strefa ochrony i kształtowania krajobrazu
- punkty i ciągi widokowe
- proponowane parki kulturowe



**ŚRODOWISKO PRZYRODNICZE I KULTUROWE  
KIERUNKI I ZASADY OCHRONY I ROZWOJU**



URZĄD MIASTA KRAKOWA  
BIURO PLANOWANIA PRZESTRZENNEGO

**K2**