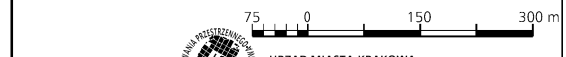


ZAŁĄCZNIK GRAFICZNY
do uchwały Nr CXVI/1819/14
RADY MIASTA KRAKOWA
z dnia 24 września 2014 r.

**granicę obszaru objętego miejscowym
planem zagospodarowania przestrzennego
obszaru "Tonie - Wschód"**



URZĄD MIASTA KRAKOWA
BIURO PLANOWANIA PRZESTRZENNEGO

ORIENTACJA