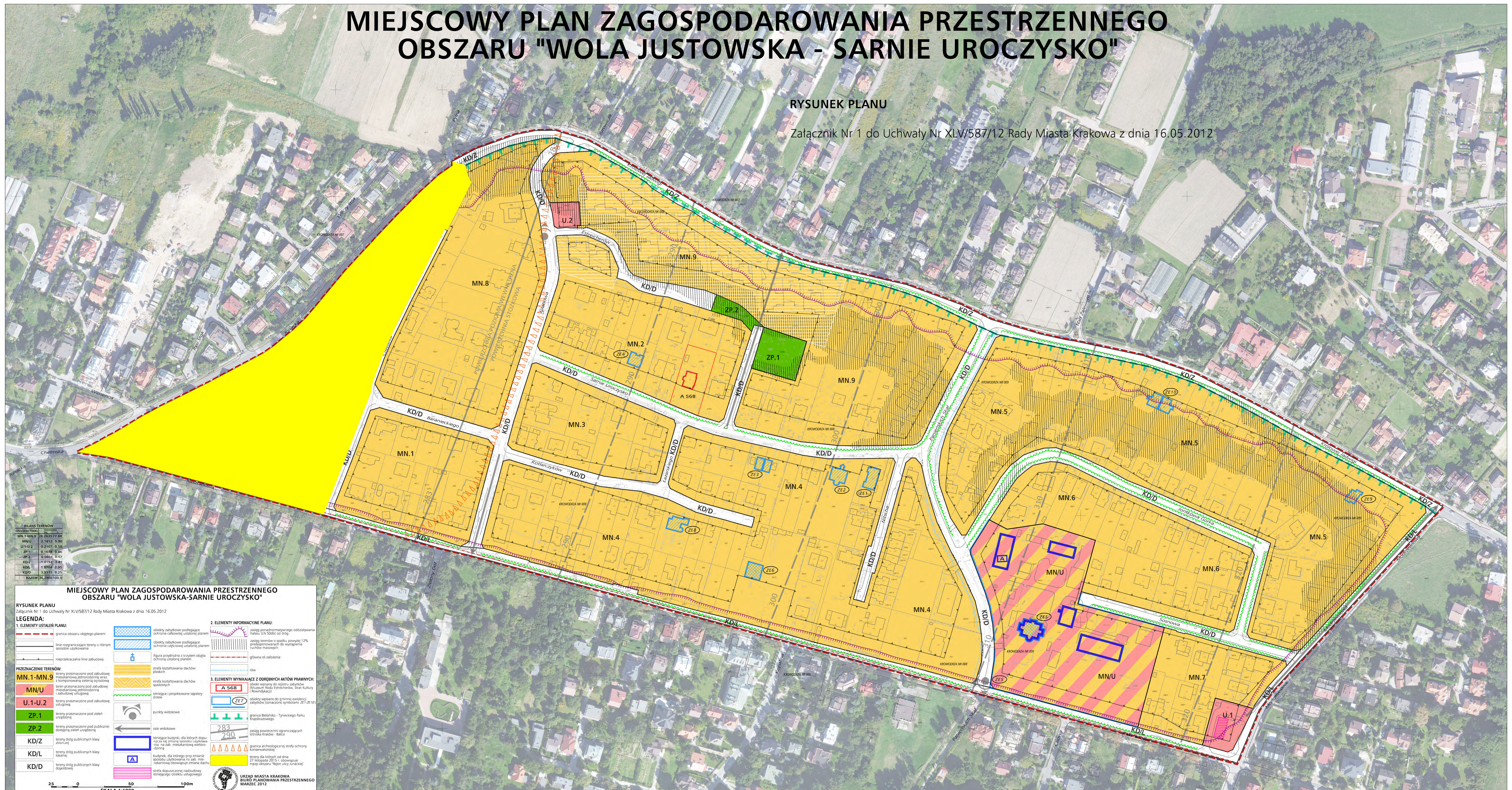


# MIEJSCOWY PLAN ZAGOSPODAROWANIA PRZESTRZENNEGO OBSZARU "WOLA JUSTOWSKA - SARNIE UROCZYSKO"

## RYSUNEK PLANU

Załącznik Nr 1 do Uchwały Nr XLV/587/12 Rady Miasta Krakowa z dnia 16.05.2012



BILANS TERENÓW	
rodzaj terenu	powierzchnia [m <sup>2</sup> ]
MN.1-MN.9	23 263 577,85
MN.U	2 141,2 5,90
U.1-U.2	0 210,1 0,58
ZP.1	0 1678 0,46
ZP.2	0 060,1 0,17
KD/L	1 915,2 0,53
KD/D	1 070,4 0,30
KD/U	2 392,0 0,67
<b>RAZEM</b>	<b>24 380 100,0</b>

### MIEJSCOWY PLAN ZAGOSPODAROWANIA PRZESTRZENNEGO OBSZARU "WOLA JUSTOWSKA-SARNIE UROCZYSKO"

RYSUNEK PLANU  
Załącznik Nr 1 do Uchwały Nr XLV/587/12 Rady Miasta Krakowa z dnia 16.05.2012

#### LEGENDA:

- ELEMENTY USTALENIA PLANU:**
  - granicę obszaru objętego planem
  - linię ograniczającą tereny o różnym sposobie użytkowania
  - nieprzekraczalną linię zabudowy
- PRZEZNACZENIE TERENÓW:**
  - MN.1-MN.9** tereny przeznaczające pod zabudowę mieszkaniową w zabudowie szeregowej
  - MN.U** tereny przeznaczające pod zabudowę mieszkaniową w zabudowie szeregowej
  - U.1-U.2** tereny przeznaczające pod zabudowę usługową
  - ZP.1** tereny przeznaczające pod zabudowę usługową
  - ZP.2** tereny przeznaczające pod zabudowę usługową
  - KD/L** tereny śródmiejscowych klas zabudowy
  - KD/D** tereny śródmiejscowych klas zabudowy
  - KD/U** tereny śródmiejscowych klas zabudowy
- ELEMENTY INFORMACYJNE PLANU:**
  - obszary zabudowy podlegające ochronie całkowitej ustalonej planem
  - obszary zabudowy podlegające ochronie częściowej ustalonej planem
  - figura przypięta z krzyżem obiektu ochrony ustalonej planem
  - strefa kształtowania dachów spadzistych
  - strefa kształtowania dachów spadzistych
  - strefy i projekcyjne szpalary szpalary
  - punkty widokowe
  - osię widokowe
  - strefy budynki, dla których dopuszczalne jest zmniejszenie wysokości na zab. mieszkalną wielostanowiskową
  - strefy budynki, dla których dopuszczalne jest zmniejszenie sposobu użytkowania na zab. usługową
  - strefy budynki, dla których dopuszczalne jest zmniejszenie sposobu użytkowania na zab. usługową
- ELEMENTY WYNIKAJĄCE Z ODREBNIENYCH AKTÓW PRAWNYCH:**
  - obszary wyczerpane do granicy ewaluacji zabudowy (stanowiska ZE 10)
  - granicę Białego - Tyskiego Parku krajobrazowego
  - granicę powiatu ograniczających terenów Kraków - Balze
  - granicę archeologicznej strefy ochrony konserwatorskiej
  - tereny dla których od dnia 27 listopada 2015 r. obowiązują przepisy obszarowe "Beton woli Justowskiej"

#### MIEJSCOWY PLAN ZAGOSPODAROWANIA PRZESTRZENNEGO OBSZARU WOLA JUSTOWSKA-SARNIE UROCZYSKO

