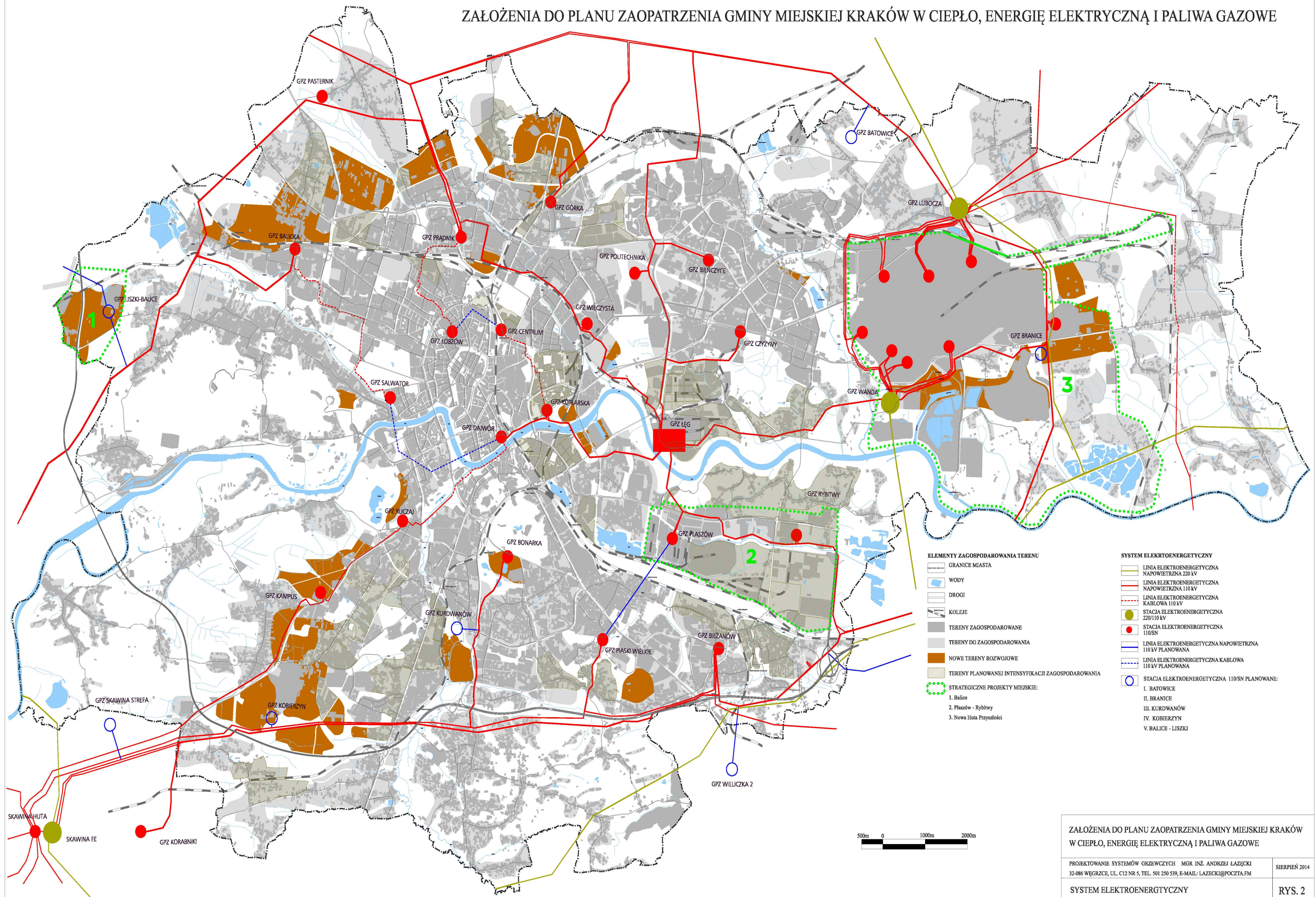


ZAŁOŻENIA DO PLANU ZAOPATRZENIA GMINY MIEJSKIEJ KRAKÓW W CIEPŁO, ENERGIĘ ELEKTRYCZNĄ I PALIWA GAZOWE



- ELEMENTY ZAGOSPODAROWANIA TERENU**
- GRANICE MIASTA
 - WODY
 - DROGI
 - KOLEJE
 - TERENY ZAGOSPODAROWANE
 - TERENY DO ZAGOSPODAROWANIA
 - NOWE TERENY ROZWOJOWE
 - TERENY PLANOWANEJ INTENSYFIKACJI ZAGOSPODAROWANIA
 - STRATEGICZNE PROJEKTY MIEJSKIE:
 1. Balice
 2. Piąsów - Rybitwy
 3. Nowa Huta Przyszłości

- SYSTEM ELEKTROENERGETYCZNY**
- LINIA ELEKTROENERGETYCZNA NAPOWIETRZNA 220 kV
 - LINIA ELEKTROENERGETYCZNA NAPOWIETRZNA 110 kV
 - LINIA ELEKTROENERGETYCZNA KABLOWA 110 kV
 - STACJA ELEKTROENERGETYCZNA 220/10 kV
 - STACJA ELEKTROENERGETYCZNA 110/10 kV
 - LINIA ELEKTROENERGETYCZNA NAPOWIETRZNA 110 kV PLANOWANA
 - LINIA ELEKTROENERGETYCZNA KABLOWA 110 kV PLANOWANA
 - STACJA ELEKTROENERGETYCZNA 110/SN PLANOWANA:
 - I. BATOWICE
 - II. BRANICE
 - III. KURDWAŃÓW
 - IV. KOBIERZYN
 - V. BALICE - LISZKI

